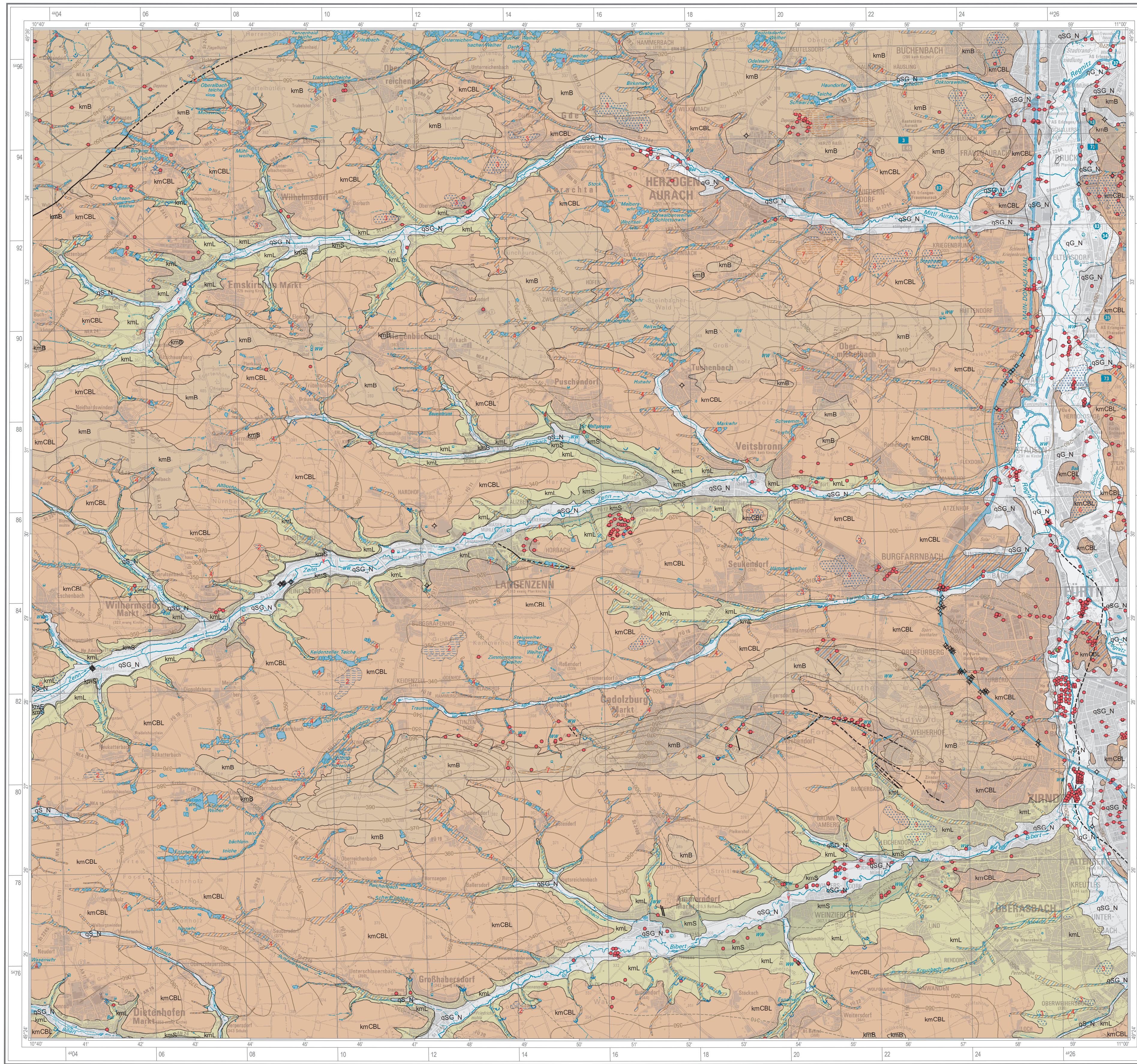


HYDROGEOLOGISCHE KARTE VON BAYERN 1:50 000

Herausgegeben vom Bayerischen Landesamt für Umwelt

Bundesrepublik Deutschland
L6530 Fürth

Hydrogeologische Grunddaten



Hydrogeologische Einheiten

Quartär

Pleistozän bis Holozän

- qS_N Bach- oder Flussablagerungen mit hohem Feinkornanteil (Poren-Grundwasserleiter bzw. Poren-Grundwasserleiter/-Grundwasserergiebler)
- qSG_N Flussschotter und -sande mit höherem Feinkornanteil (Poren-Grundwasserleiter bzw. Poren-Grundwasserleiter/-Grundwasserergiebler)
- qG_N Flussschotter und -sande (Poren-Grundwasserleiter)

Trias

- kmB Burgsandstein (Kluft-Poren-Grundwasserleiter bzw. Kluft-Poren-Grundwasserleiter/-Grundwasserergiebler)
- kmCBL Blassensandstein i.w.S. ungegliedert (Kluft-Poren-Grundwasserleiter bzw. Kluft-Poren-Grundwasserleiter/-Grundwasserergiebler)
- kmL Leihbergsschichten (Kluft-Poren-Grundwasserleiter/-Grundwasserergiebler bzw. Festgesteins-Grundwasserergiebler)
- kmS Schiffsandstein (Kluft-Poren-Grundwasserleiter bzw. Kluft-Poren-Grundwasserleiter/-Grundwasserergiebler)
- kmE Eitherrschichten (Kluft-Poren-Grundwasserleiter/-Grundwasserergiebler bis Festgesteins-Grundwasserergiebler)

Hydrogeologische Klassifikation der Deckschichten

- Deckschicht aus Lockergestein (bindig) mit äußerst geringen bis geringen Porendurchlässigkeiten
- Deckschicht aus Lockergestein (nicht bindig) mit mäßigen bis sehr hohen Porendurchlässigkeiten
- Deckschicht aus Lockergestein mit (stark) variablen Porendurchlässigkeiten bzw. geringmächtig und/oder lückenhaft
- Deckschicht aus Lockergestein mit hohem Wasserspeichervermögen, jedoch geringen Durchlässigkeiten (Moore)

- Grenze Hydrogeologischer Einheit
- Grenze Deckschicht
- 2 Deckschicht (Nummerierung gemäß Tabelle im Anhang)

Grundwassergleichen

- Quartär
- Sandsteinkeeper
- - - Benker Sandstein, vermutet
- 490 Piezometriehöhe in m NN (Isohypsenabstand)

Grundwasseraufschlüsse, klassifiziert

- ### Brunnen
- Brunnen
 - Schluckbrunnen
 - Thermal-/Mineralwasserbrunnen
 - 17 Erschlossener Grundwasserleiter, sofern nicht dargestellte Hydrogeologische Einheit (Nummerierung gemäß Tabelle im Anhang)

Erkundungsbohrungen

- ◇ Erkundungsbohrung
- ◇ Aufschlussschichtung (ausgewählte)

Grundwassermessstellen

- Grundwassermessstelle

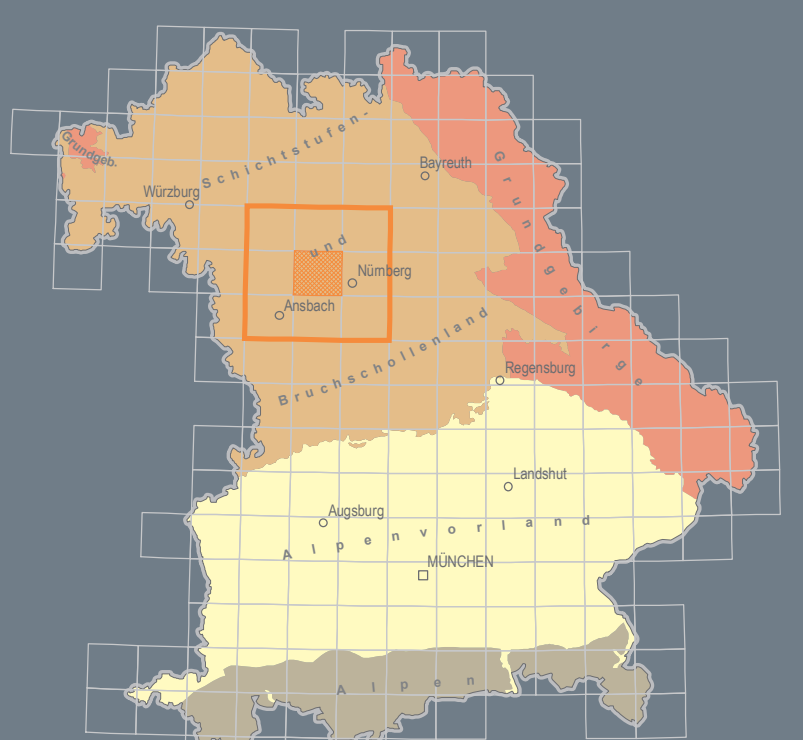
Quellen

- Quelle
- z. T. mit Angabe der Schüttung [l/s]: mittlere Schüttung, Schwankungsbreite, Einzelmessung
- 0,5
- 0,3 - 1,0
- 0,2
- Abflussmessstelle

- Störung
- - - Störung, vermutet

Hydrogeologische Karte
L6530
1:50 000
Fürth

Bayerisches Landesamt für Umwelt



6328 Scheinfeld	6330 Höchstadt a.d. Aisch	6332 Forchheim
6528 Neustadt a.d. Aisch	6530 Fürth	6532 Nürnberg
6728 Ansbach	6730 Heilbronn	6732 Schwabach

Bayerisches Landesamt für Umwelt
Bürgermeister-Ulrich-Straße 160
86179 Augsburg
www.lfu.bayern.de

Herausgeber: Bayerisches Landesamt für Umwelt (LfU)
Bürgermeister-Ulrich-Straße 160
86179 Augsburg
Telefon: 0921 9071-0
Fax: 0921 9071-5555
E-Mail: poststelle@lfu.bayern.de
Internet: www.lfu.bayern.de

Redaktion: LfU, Referat 104

Kartografie: Das Kartenbild ist Teil einer Kartenserie, deren Einzelblätter vollautomatisch erstellt wurden. Aus diesem Grund kann vom Herausgeber keine Gewähr für eine gleichmäßig gute Lesbarkeit der Kartenblätter übernommen werden.

Geobasisdaten: Topographische Karte 1:50.000
© Bayerische Vermessungsverwaltung 2016

Geodätische Grundlagen: Geodätisches Datum: Potsdam-Datum (Fundamentpunkt: Rasenberg)
Bezugshöhe: (Bestell-Ellipsoid 1941), Abbildung: Gauß-Krüger-Abbildung
Koordinaten: Gauß-Krüger-Koordinaten und Geografische Koordinaten, bezogen auf Potsdam-Datum

Informationen und Daten zur Hydrogeologie in Bayern: www.lfu.bayern.de/geologie/hydrogeologie
Weitere Serviceangebote des LfU zur Datenbereitstellung: www.lfu.bayern.de/umweltkarten

Hydrogeol. Kt. Bayern 1:50.000 L6530 Augsburg 2018



Wissenschaftliche Bearbeitung: CAROLE BAIERER, MARCO KERL (2012)

Grundlagen:
Geologische Karte von Bayern 1:25 000: Blatt Nr. 6430 Emskirchen, K. BERGER (1975), Blatt Nr. 6431 Herogenaurach, W. HAARLÄNDER (1971), Blatt Nr. 6530 Langenzenn, K. BERGER (1966), Blatt Nr. 6531 Fürth, B. FUCHS (1955)

