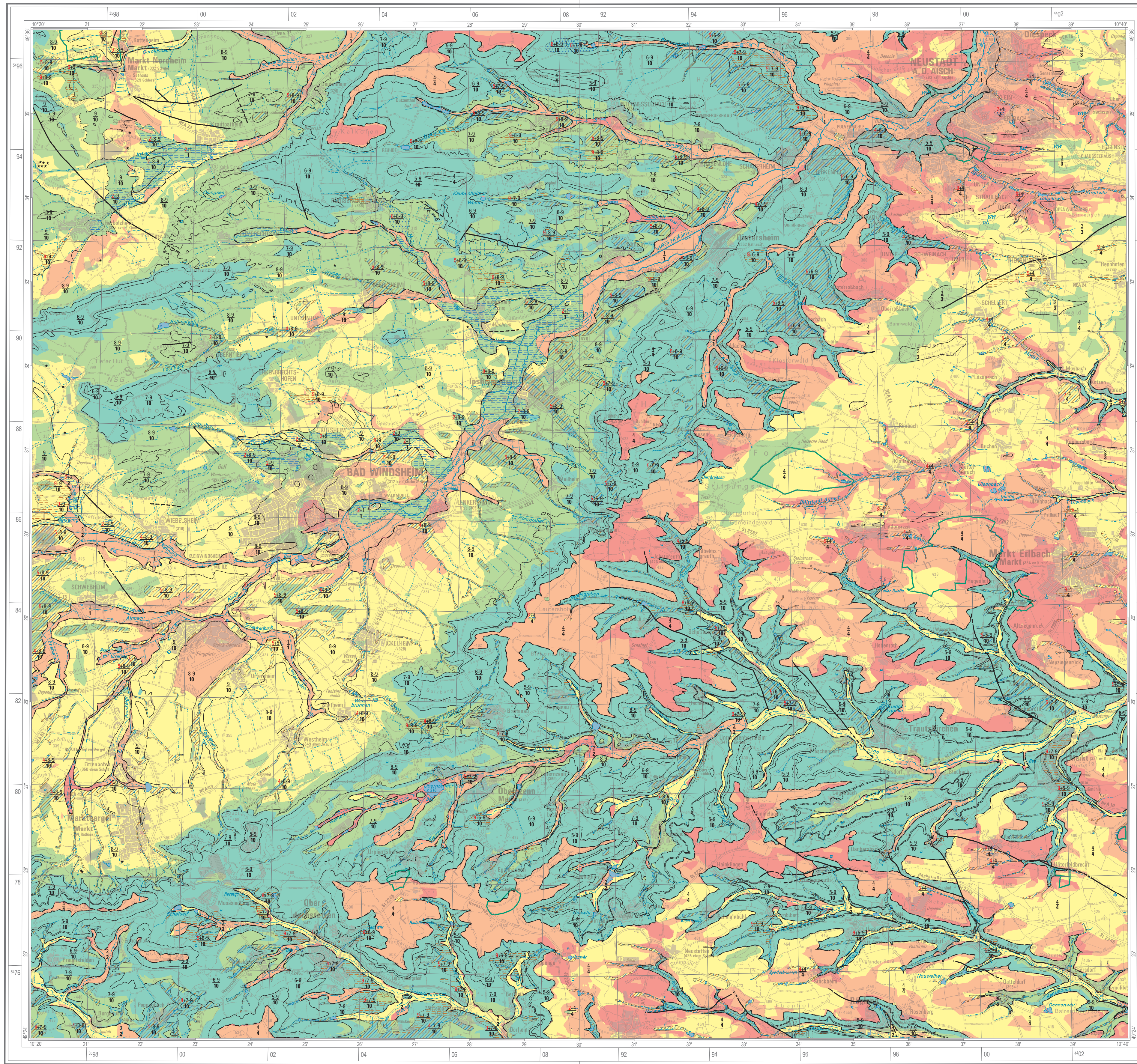


HYDROGEOLOGISCHE KARTE VON BAYERN 1:50 000

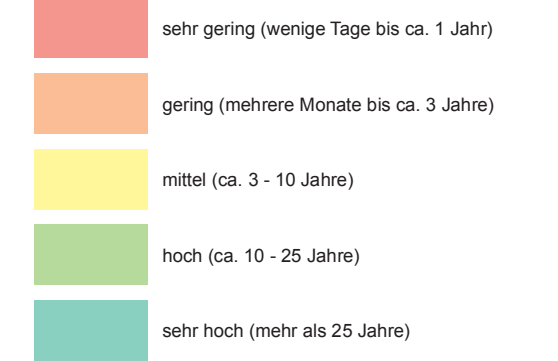
Herausgegeben vom Bayerischen Landesamt für Umwelt

Bundesrepublik Deutschland
L6528 Neustadt a.d.Aisch

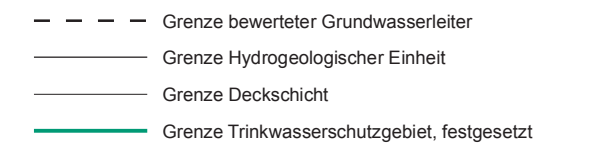
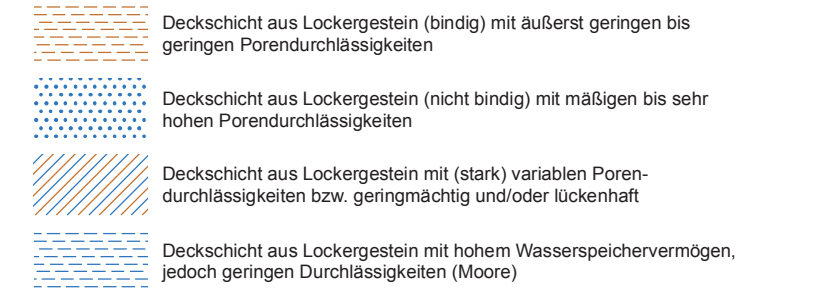
Schutzfunktion der Grundwasserüberdeckung



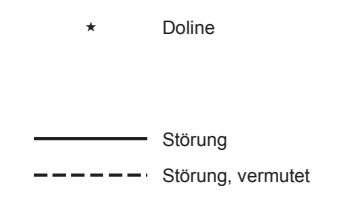
Gesamtschutzfunktion der Grundwasserüberdeckung (wahrscheinliche Sickerwasser-Verweilzeit)



Hydrogeologische Klassifikation der Deckschichten



Abfolge der Hydrogeologischen Einheiten (Nummerierung gemäß Tabelle im Anhang)



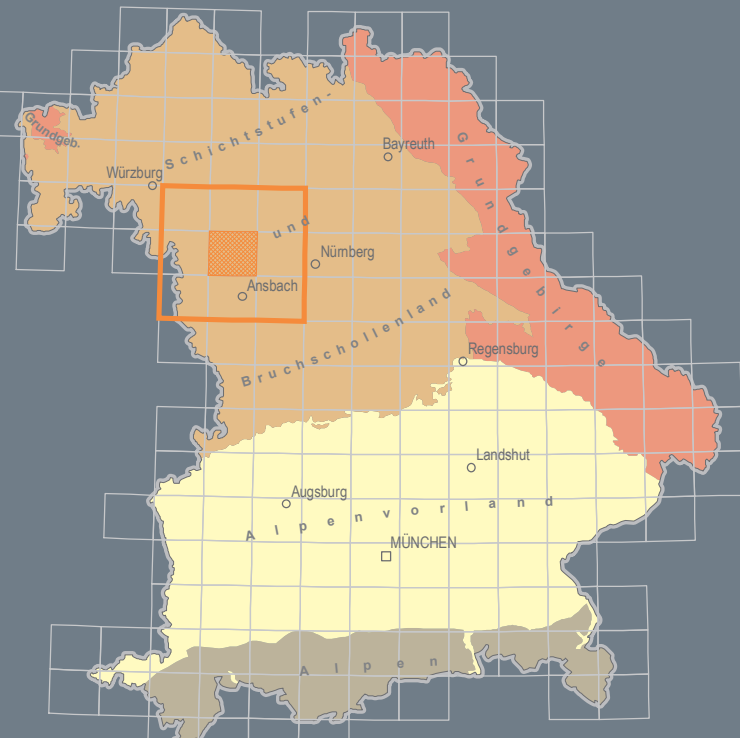
Hydrogeologische Karte

geologie

Schutzfunktion der Grundwasserüberdeckung

Neustadt a.d.Aisch
L6528
1:50 000
Hydrogeologische Karte von Bayern

Bayerisches Landesamt für Umwelt



6326 Kitzingen	6328 Schenfeld	6330 Höchstatt a.d.Aisch
6328 Ulfathem	6328 Neustadt a.d.Aisch	6330 Fürth
6726 Raitenburg bei Teubert	6728 Ansbach	6730 Heilsbrunn

Bayerisches Landesamt für Umwelt
Bürgermeister-Ulrich-Straße 160
86179 Augsburg
www.lfu.bayern.de

Herausgeber: Bayerisches Landesamt für Umwelt (LfU)
Bürgermeister-Ulrich-Straße 160
86179 Augsburg
Telefon: 0821 9071-0
Fax: 0821 9071-5558
E-Mail: poststelle@lfu.bayern.de
Internet: www.lfu.bayern.de

Redaktion: LfU, Referat 104

Kartografie: Das Kartenblatt ist Teil einer Kartenserie, deren Einzelblätter vieldimensional erstellt wurden. Aus diesem Grund kann vom Herausgeber keine Gewähr für eine geschmacklich gute Lesbarkeit der Karteninhalte übernommen werden.

Wasserwirtschaftliche Fachdaten: Informationssystem Wasserversorgung
Stand: Oktober 2015

Geobasisdaten: Topographische Karte 1:50 000
© Bayerische Vermessungsverwaltung 2016

Geodätische Grundlagen: Geodätisches Datum: Potsdam-Datum (Fundamentaldatum: Potsdam) / Bezugsfläche: Bessel (Ellipsoid 1841), Abbildung: Gauß-Krüger-Abbildung / Koordinaten: Gauß-Krüger-Koordinaten und Geografische Koordinaten, bezogen auf Potsdam-Datum

Informationen und Daten zur Hydrogeologie in Bayern: www.lfu.bayern.de/geologiehydrogeologie
Weitere Serviceangebote des LfU zur Datenbereitstellung: www.lfu.bayern.de/umweltcarten

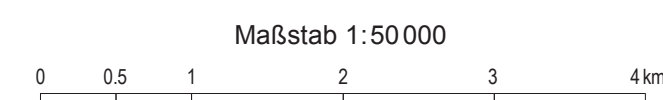
Hydrogeol. Kt. Bayern 1:50 000 L6528 Augsburg 2018

Europäische Union
"Investieren in Ihre Zukunft"
"Europäische Union für regionale Entwicklung"

* Finanzierung durch den Freistaat Bayern und Co-Finanzierung durch die EU

Wissenschaftliche Bearbeitung: TANJA WILFERTH (2012)

Orthoreo Gauß-Krüger-DHDN Zone 3 Westgrenze Gauß-Krüger-DHDN Zone 4



Grundlagen:

Geologische Karte von Bayern 1:25 000: Blatt Nr. 6428 Bad Windsheim, U. EMMERT (1969), Blatt Nr. 6429 Neustadt a.d.Aisch, U. EMMERT (1974), Blatt Nr. 6528 Marktbergel, H. HAUNSCHILD (1969), Blatt Nr. 6529 Markt Erlbach, H. HAUNSCHILD (1968)