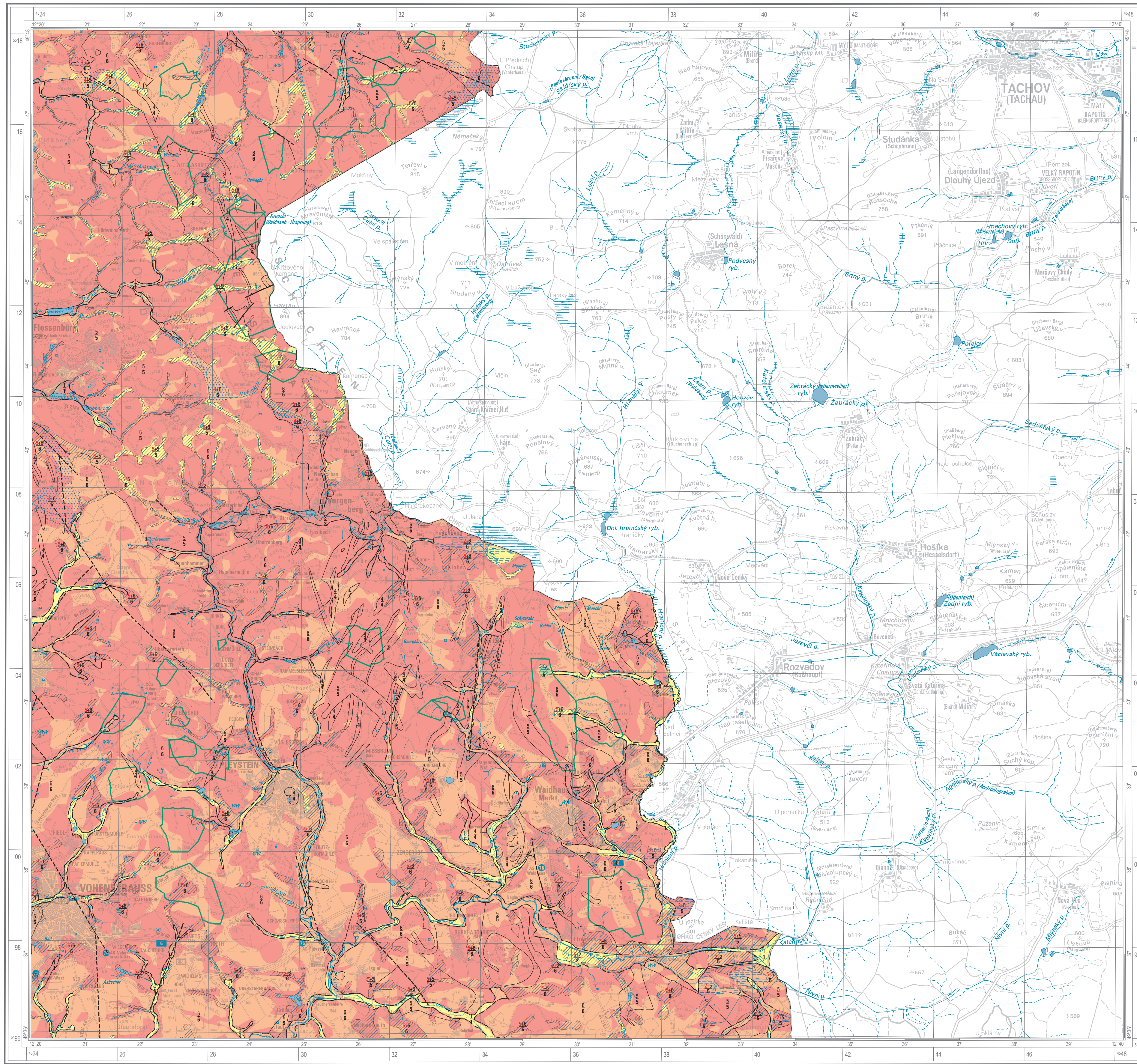


HYDROGEOLOGISCHE KARTE VON BAYERN 1:50 000

Herausgegeben vom Bayerischen Landesamt für Umwelt

Bundesrepublik Deutschland
L6340 Vohenstrauß

Schutzfunktion der Grundwasserüberdeckung



Gesamtschutzfunktion der Grundwasserüberdeckung (wahrscheinliche Sickerwasser-Verweilzeit)

- sehr gering (wenige Tage bis ca. 1 Jahr)
- gering (mehrere Monate bis ca. 3 Jahre)
- mittel (ca. 3 - 10 Jahre)
- hoch (ca. 10 - 25 Jahre)
- sehr hoch (mehr als 25 Jahre)

Hydrogeologische Klassifikation der Deckschichten

- Deckschicht aus Lockergestein (nicht bindig) mit mäßigen bis sehr hohen Porendurchlässigkeiten
- Deckschicht aus Lockergestein mit (stark) variablen Porendurchlässigkeiten bzw. geringmächtig und/oder lockere
- Deckschicht aus Lockergestein mit hohem Wasserspeichervermögen, jedoch geringen Durchlässigkeiten (Moore)

- Grenze bewerteter Grundwasserleiter
- Grenze Hydrogeologischer Einheit
- Grenze Deckschicht
- Grenze Trinkwasserschutzgebiet, festgesetzt

Abfolge der Hydrogeologischen Einheiten (Nummerierung gemäß Tabelle im Anhang)

- 12 Grundwasserüberdeckungen (ungetriggerte Zone)
- 12 bewertetes Grundwasserstockwerk

- Störung
- Störung, vermutet

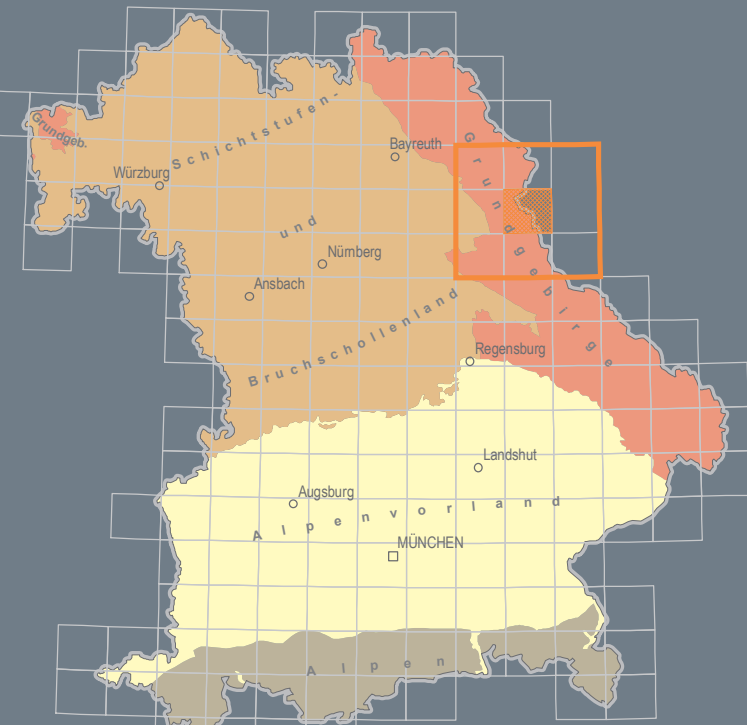
Hydrogeologische Karte

geologie

Schutzfunktion der Grundwasserüberdeckung

Vohenstrauß
L6340
1:50 000
Hydrogeologische Karte von Bayern

Bayerisches Landesamt für Umwelt



6138 Eberndorf	6114 Tischerath
6338 Wieden	6340 Vohenstrauß
6538 Nabburg	6540 Oberwacht
	6542 Untergratzen

Bayerisches Landesamt für Umwelt
Bürgermeister-Ulrich-Straße 160
86179 Augsburg
www.lfu.bayern.de

Herausgeber:
Bayerisches Landesamt für Umwelt (LfU)
Bürgermeister-Ulrich-Straße 160
86179 Augsburg
Telefon: 0821 9071-0
Fax: 0821 9071-5553
E-Mail: poststelle@lfu.bayern.de
Internet: www.lfu.bayern.de

Redaktion:
LfU, Referat 104

Kartografie:
Das Kartenblatt ist Teil einer Kartenserie, deren Einzelblätter selbstständig erstellt wurden. Aus diesem Grund kann vom Herausgeber keine Gewähr für eine gleichmäßig gute Lesbarkeit der Kartenblätter übernommen werden.

Wasserwirtschaftliche Fachdaten:
Informationssystem Wasserwirtschaft
Stand Oktober 2015

Geobasisdaten:
Topographische Karte 1:50 000
© Bayerische Vermessungsverwaltung 2016

Geodätische Grundlagen:
Geodätisches Datum: Potsdam-Datum (Fundamentpunkt: Rauenberg)
Bezugshöhe: Bessel (Ellipsoid 1841), Abbildung: Gauß-Krüger-Abbildung
Koordinaten: Gauß-Krüger-Koordinaten und Geografische Koordinaten, bezogen auf Potsdam-Datum

Informationen und Daten zur Hydrogeologie in Bayern: www.lfu.bayern.de/geologie/hydrogeologie
Weitere Serviceangebote des LfU zur Datenbereitstellung: www.lfu.bayern.de/umweltkarten

Hydrogeol. Kt. Bayern 1:50 000 L6340 Augsburg 2016



* Finanzierung durch den Freistaat Bayern und Co-Finanzierung durch die EU

Wissenschaftliche Bearbeitung: TANJA WILFERTH (2012)

Grundlagen:

Geologische Karte von Bayern 1:25 000: Blatt Nr. 6240 Flossenbürg, J. ROHRMÜLLER (1995), Blatt Nr. 6340/6341 Vohenstrauß/Frankenreuth, A. FORSTER, G. VOLL (1961)

Maßstab 1:50 000

