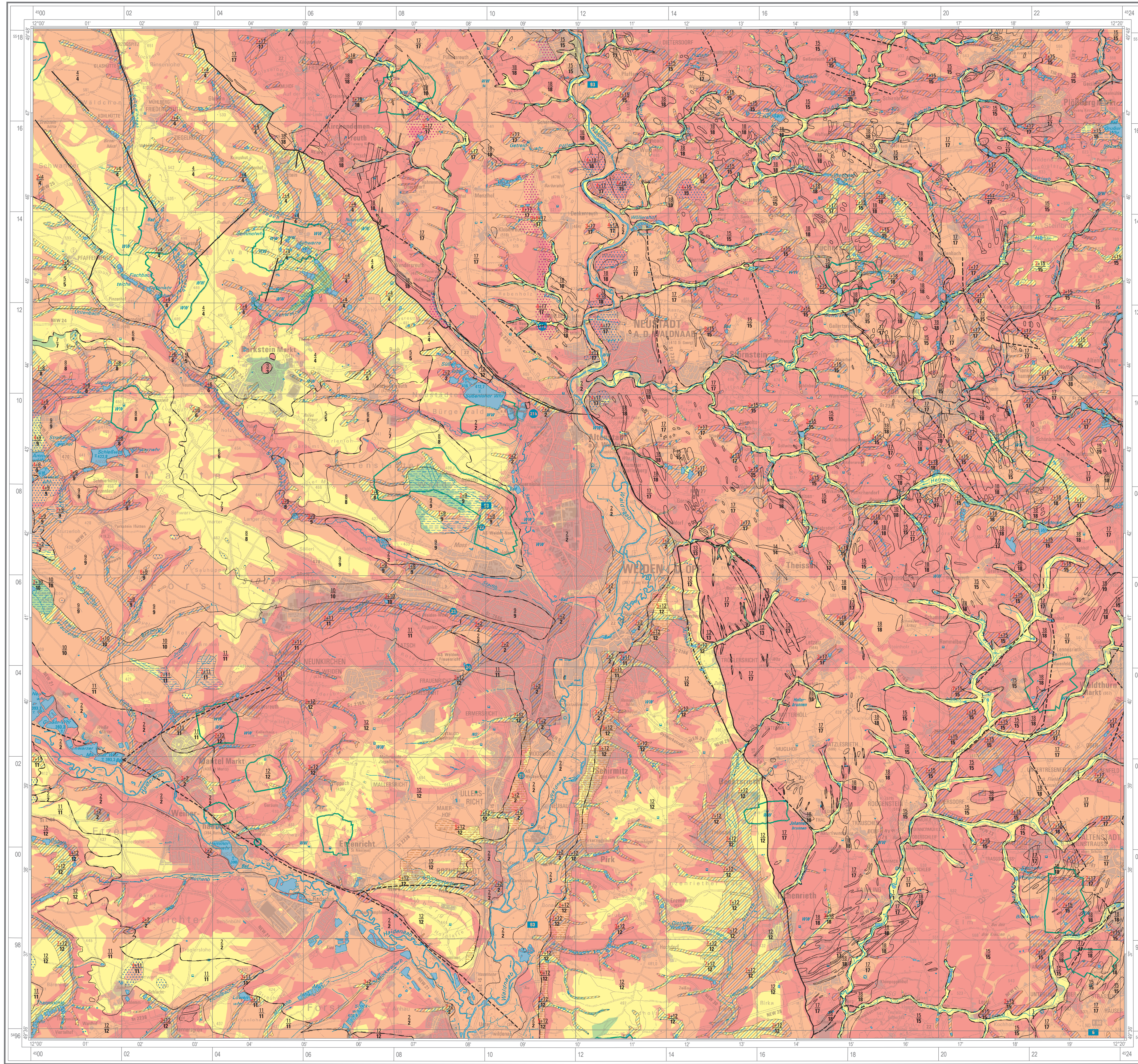


HYDROGEOLOGISCHE KARTE VON BAYERN 1:50 000

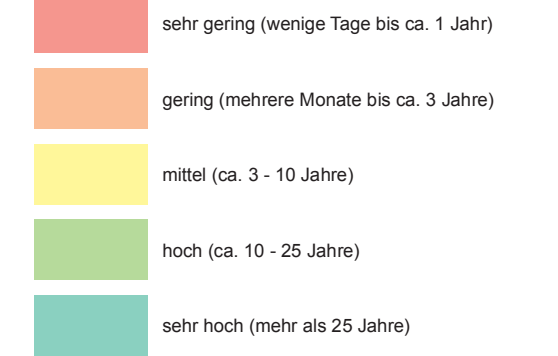
Herausgegeben vom Bayerischen Landesamt für Umwelt

Bundesrepublik Deutschland
L6338 Weiden i.d.OPf.

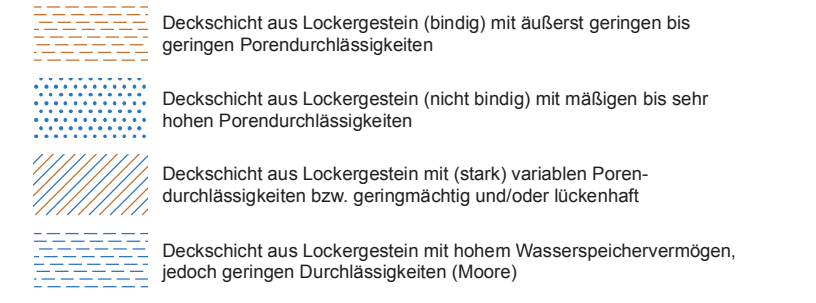
Schutzfunktion der Grundwasserüberdeckung



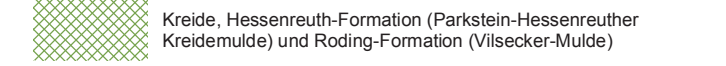
Gesamtschutzfunktion der Grundwasserüberdeckung (wahrscheinliche Sickerwasser-Verweilzeit)



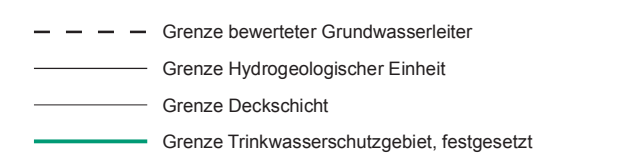
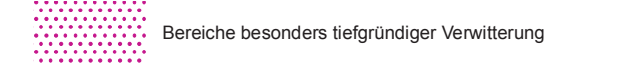
Hydrogeologische Klassifikation der Deckschichten



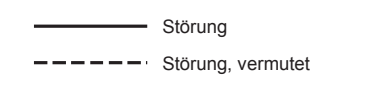
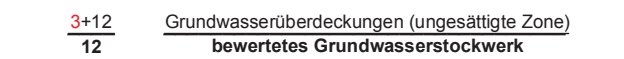
Bereiche artesischen gespannten Grundwassers



Zersatzzonen

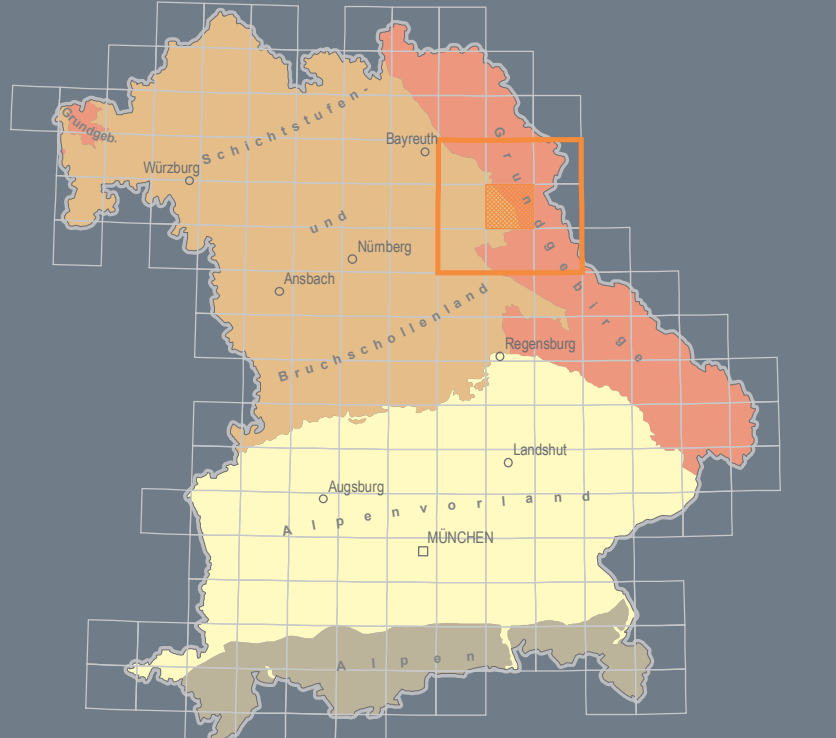


Abfolge der Hydrogeologischen Einheiten (Nummerierung gemäß Tabelle im Anhang)



Hydrogeologische Karte von Bayern 1:50 000
L6338 Weiden i.d.OPf.
Schutzfunktion der Grundwasserüberdeckung

Bayerisches Landesamt für Umwelt



6136 Kemnath	6138 Erbendorf	6140 Tirschenreuth
6336 Eschenbach	6338 Weiden i.d.OPf.	6340 Vohdenreuth
6535 Amberg	6538 Nabburg	6540 Obervestach

Bayerisches Landesamt für Umwelt
Bürgermeister-Ulrich-Straße 160
86179 Augsburg
www.lfu.bayern.de

Herausgeber: Bayerisches Landesamt für Umwelt (LfU)
Bürgermeister-Ulrich-Straße 160
86179 Augsburg
Telefon: 0821 9071-0
Fax: 0821 9071-6558
E-Mail: poststelle@lfu.bayern.de
Internet: www.lfu.bayern.de

Redaktion: LfU, Referat 104
Kartografie: Das Kartenblatt ist Teil einer Kartenserie, deren Einzelblätter vieldimensioniert erstellt wurden. Aus diesem Grund kann vom Herausgeber keine Gewähr für eine gleichmäßig gute Lesbarkeit der Kartenblätter übernommen werden.

Wasserwirtschaftliche Fachdaten: Informationssystem Wasserwirtschaft
Stand: Oktober 2015

Geobasisdaten: Topographische Karte 1:50 000
© Bayerische Vermessungsverwaltung 2016

Geodätische Grundlagen: Geodätisches Datum: Potsdam-Datum (Fundamentaltzettel Rosenburg)
Bezugshöhe: Bessel (Ellipsoid 1841), Abbildung: Gauß-Krüger-Abbildung
Koordinaten: Gauß-Krüger-Koordinaten und Geografische Koordinaten, bezogen auf Potsdam-Datum

Informationen und Daten zur Hydrogeologie in Bayern: www.lfu.bayern.de/geologiehydrogeologie
Weitere Serviceangebote des LfU zur Datenbereitstellung: www.lfu.bayern.de/umweltcarten

Hydrogeol. Kt. Bayern 1:50 000 L6338 Augsburg 2018

Europäische Union
„Investition in Ihre Zukunft“
Finanzierender Partner für
regionale Entwicklung

* Finanzierung durch den Freistaat Bayern und Co-Finanzierung durch die EU

Wissenschaftliche Bearbeitung: TANJA WILFERTH (2012)

Grundlagen:
Geologische Karte von Bayern 1:25 000: Blatt Nr. 6238 Parkstein, E. KROEMER (in prep.) unter Berücksichtigung der KTB Umfeldkarten G. STETTNER et al. (1991), Blatt Nr. 6239 Neustadt a.d. Waldnaab, J. BARJUA (1995), Blatt Nr. 6338 Weiden i.d.OPf., M. WEGER, L. MASCH, R. HOLL, E. KROEMER (2007)

