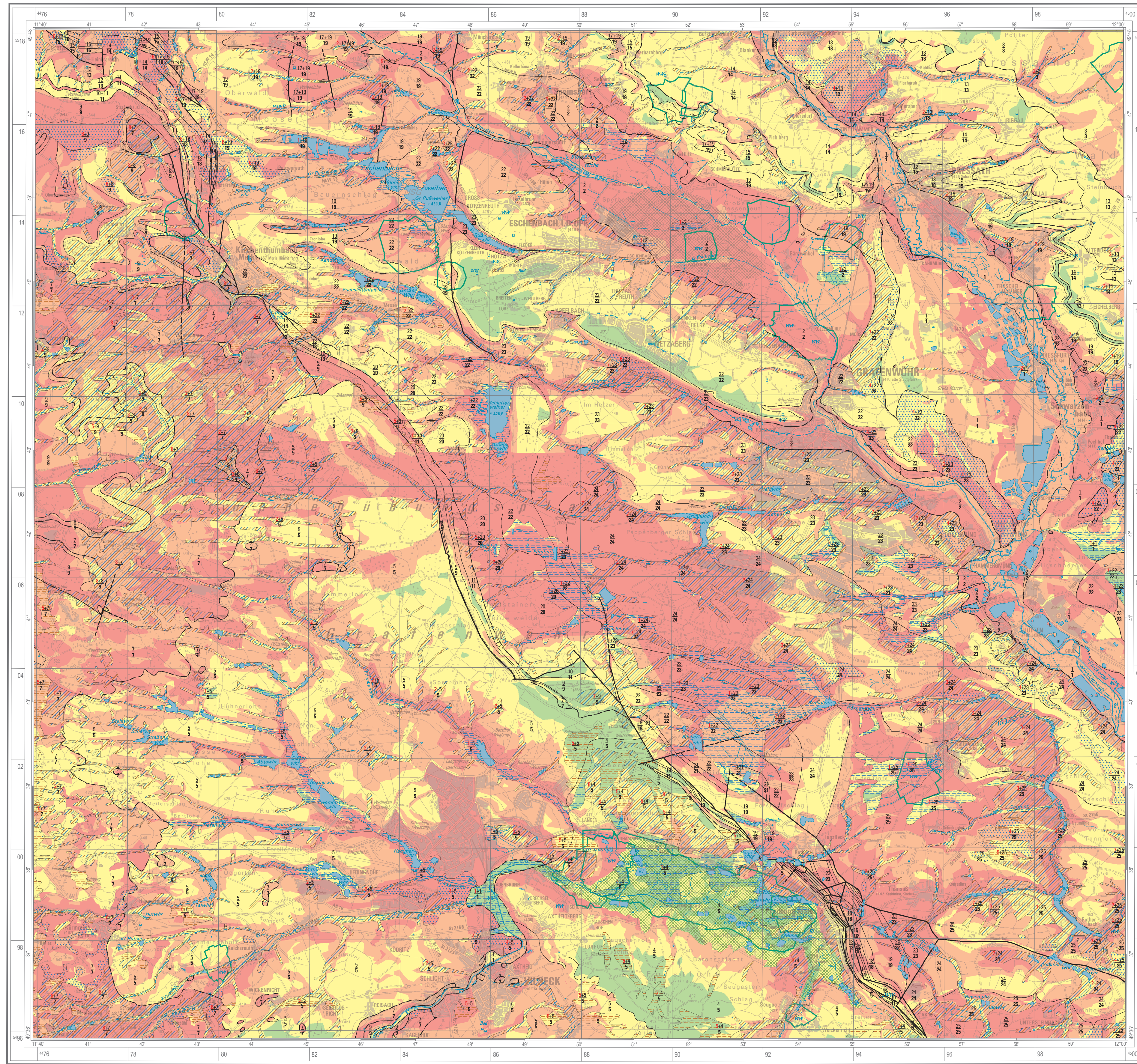


# HYDROGEOLOGISCHE KARTE VON BAYERN 1:50 000

Herausgegeben vom Bayerischen Landesamt für Umwelt

Bundesrepublik Deutschland  
L6336 Eschenbach i.d.OPf.

Schutzfunktion der Grundwasserüberdeckung



Gesamtschutzfunktion der Grundwasserüberdeckung  
(wahrscheinliche Sickerwasser-Verweilzeit)

- sehr gering (wenige Tage bis ca. 1 Jahr)
- gering (mehrere Monate bis ca. 3 Jahre)
- mittel (ca. 3 - 10 Jahre)
- hoch (ca. 10 - 25 Jahre)
- sehr hoch (mehr als 25 Jahre)

Hydrogeologische Klassifikation der Deckschichten

- Deckschicht aus Lockergestein (bindig) mit äußerst geringen bis geringen Porendurchlässigkeiten
- Deckschicht aus Lockergestein (nicht bindig) mit mäßigen bis sehr hohen Porendurchlässigkeiten
- Deckschicht aus Lockergestein mit (stark) variablen Porendurchlässigkeiten bzw. geringmächtig und/oder lückenhaft
- Deckschicht aus Lockergestein mit hohem Wasserspeichervermögen, jedoch geringen Durchlässigkeiten (Moore)

Bereiche artesisch gespannten Grundwassers

- Kreide, Hessenruth-Formation (Parkstein-Hessenruther Kreidemulde) und Roding-Formation (Vilsacker-Mulde)
- Permtrias

- Grenze bewerteter Grundwasserleiter
- Grenze Hydrogeologischer Einheit
- Grenze Deckschicht
- Grenze Trinkwasserschutzgebiet, festgesetzt

Abfolge der Hydrogeologischen Einheiten  
(Nummerierung gemäß Tabelle im Anhang)

- $\frac{3+12}{12}$  Grundwasserüberdeckungen (ungesättigte Zone) bewertetes Grundwasserlockwerk
- Doline
- Störung
- Störung, vermutet

6134 Bayreuth	6136 Kammath	6138 Eberndorf
6334 Pegnitz	<b>6336 Eschenbach i.d.OPf.</b>	6338 Wieden i.d.OPf.
6534 Hersbruck	6536 Amberg	6538 Nabburg

Bayerisches Landesamt für Umwelt  
Bürgermeister-Ulrich-Straße 160  
86179 Augsburg  
www.lfu.bayern.de

Herausgeber: Bayerisches Landesamt für Umwelt (LfU)  
Bürgermeister-Ulrich-Straße 160  
86179 Augsburg  
Telefon: 0821 9071-0  
Fax: 0821 9071-5558  
E-Mail: poststelle@lfu.bayern.de  
Internet: www.lfu.bayern.de

Redaktion: LfU, Referat 104  
Kartografie: Das Kartenblatt ist Teil einer Kartenserie, deren Einzelblätter vieldimensioniert erstellt wurden. Aus diesem Grund kann vom Herausgeber keine Gewähr für eine gleichmäßig gute Lesbarkeit der Kartenblätter übernommen werden.

Wasserwirtschaftliche Fachdaten: Informationssystem Wasserwirtschaft  
Stand: Oktober 2015

Geobasisdaten: Topographische Karte 1:50.000  
© Bayerische Vermessungsverwaltung 2016

Geodätische Grundlagen: Geodätisches Datum: Potsdam-Datum (Fundamentpunkt: Rauenberg)  
Bezugshöhe: Bessel (Ellipsoid 1841), Abbildung: Gauß-Krüger-Abbildung  
Koordinaten: Gauß-Krüger-Koordinaten und Geografische Koordinaten, bezogen auf Potsdam-Datum

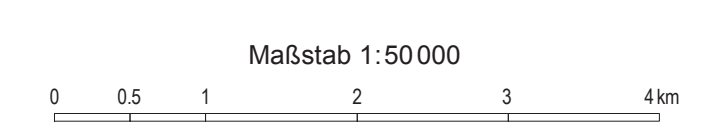
Informationen und Daten zur Hydrogeologie in Bayern: www.lfu.bayern.de/geologie/hydrogeologie  
Weitere Serviceangebote des LfU zur Datenbereitstellung: www.lfu.bayern.de/umweltkarten

Hydrogeol. Kt. Bayern 1:50.000 L6336 Augsburg 2018

Europäische Union  
"Investieren in Ihre Zukunft"  
"Förderlicher Europa für regionale Entwicklung"

\* Finanzierung durch den Freistaat Bayern und Co-Finanzierung durch die EU

Wissenschaftliche Bearbeitung: TANJA WILFERTH (2012)



Grundlagen:  
Geologische Karte von Bayern 1 : 25 000, Blatt Nr. 6236 Eschenbach i.d.OPf., T. PÖRNER & G. RAUM (in prep.) unter Berücksichtigung der Manuskriptkarte von E. NEUPERT (1959), Blatt Nr. 6237 Grafenwöhr, H. HAUNSCHILD, B. SCHRÖDER (1960), Blatt Nr. 6336 Vilsack, G. RAUM (in prep.) unter Berücksichtigung der Manuskriptkarte von B. GALSTERER (1936), H. NIEDINGER (1938), H. STEINLEIN (1944), Blatt Nr. 6337 Kaltenbrunn, H. TILLMANN (1958)