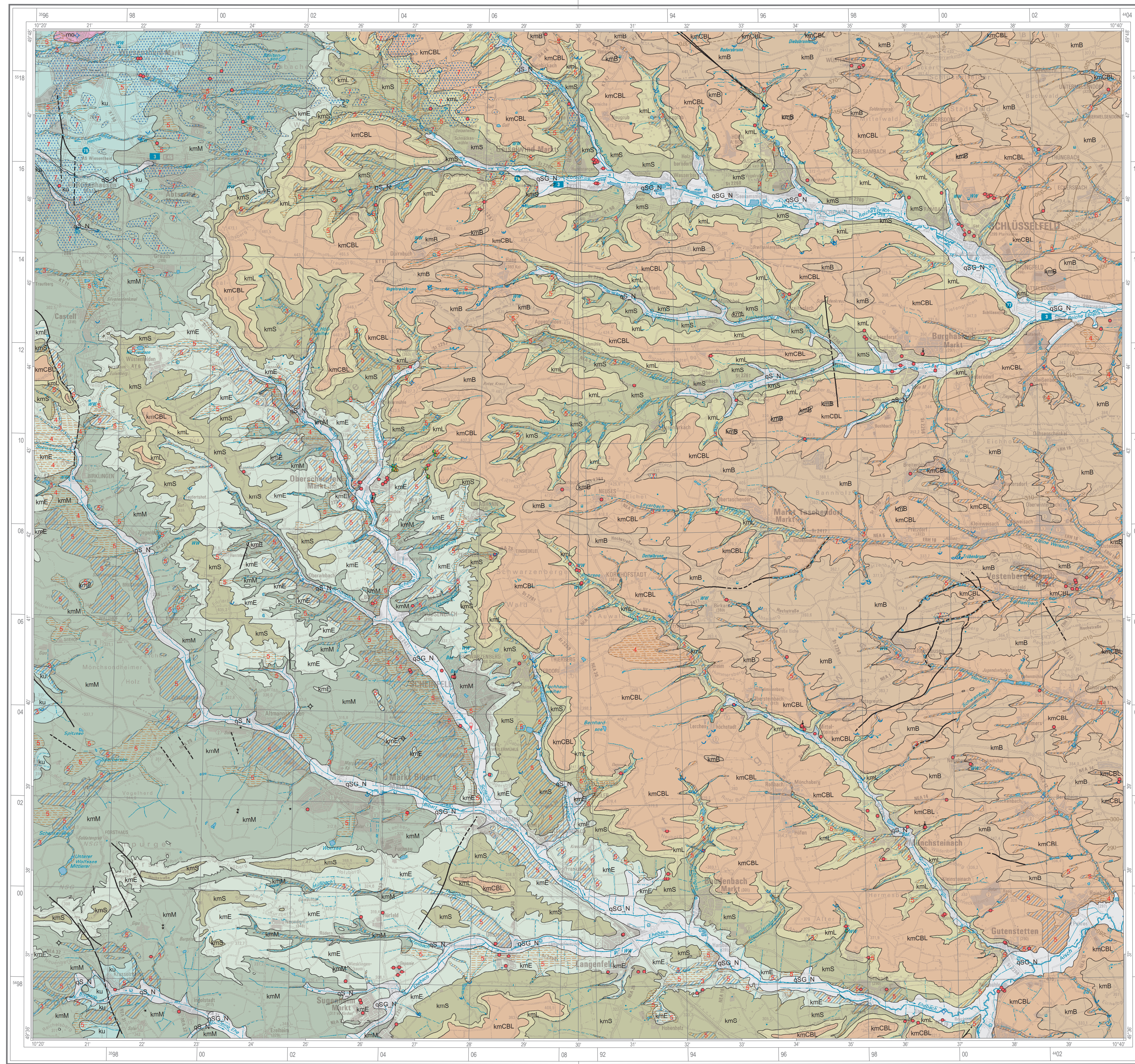


HYDROGEOLOGISCHE KARTE VON BAYERN 1:50 000

Herausgegeben vom Bayerischen Landesamt für Umwelt

Bundesrepublik Deutschland
L6328 Scheinfeld

Hydrogeologische Grunddaten



Hydrogeologische Einheiten

- Quartär
- Pleistozän bis Holozän
- qS_N Bach- oder Flussablagerungen mit hohem Feinkornanteil (Poren-Grundwasserleiter bzw. Poren-Grundwasserleiter/-Grundwasserleiter)
 - qSG_N Flussschotter und -sande mit höherem Feinkornanteil (Poren-Grundwasserleiter bzw. Poren-Grundwasserleiter/-Grundwasserleiter)

- Trias
- kmB Burgsandstein (Kluft-Poren-Grundwasserleiter bzw. Kluft-Poren-Grundwasserleiter/-Grundwasserleiter)
 - kmCBL Blassensandstein (u.S. ungeschichtet (Kluft-Poren-Grundwasserleiter bzw. Kluft-Poren-Grundwasserleiter/-Grundwasserleiter)
 - kmL Leihbergschichten (Kluft-Poren-Grundwasserleiter/-Grundwasserleiter bzw. Festgesteins-Grundwasserleiter)
 - kmS Schiffsandstein (Kluft-Poren-Grundwasserleiter bzw. Kluft-Poren-Grundwasserleiter/-Grundwasserleiter)
 - kmE Esthensschichten (Kluft-Poren-Grundwasserleiter/-Grundwasserleiter bis Festgesteins-Grundwasserleiter)
 - kmM Mygdonenschichten (Kluft-Poren-Grundwasserleiter/-Grundwasserleiter bzw. Festgesteins-Grundwasserleiter)
 - ku Unterer Keuper, ungeschichtet (Kluft-Poren-Grundwasserleiter/-Grundwasserleiter)
 - mo Oberer Muschelkalk (Kluft-Karst-Grundwasserleiter/-Grundwasserleiter)

Hydrogeologische Klassifikation der Deckschichten

- Deckschicht aus Lockergestein (bindig) mit äußerst geringen bis geringen Porendurchlässigkeiten
- Deckschicht aus Lockergestein (nicht bindig) mit mäßigen bis sehr hohen Porendurchlässigkeiten
- Deckschicht aus Lockergestein mit (stark) variablen Porendurchlässigkeiten bzw. geringmächtig und/oder lockere
- Deckschicht aus Lockergestein mit hohem Wasserspeichervermögen, jedoch geringen Durchlässigkeiten (Moore)

- Grenze Hydrogeologischer Einheit
- Grenze Deckschicht
- 2 Deckschicht (Nummerierung gemäß Tabelle im Anhang)

Grundwassergleichen

- Sandsteinkuper
- Sandsteinkuper, vermutet
- 490 Piezometertiefe in m NN (Isohypsenabstand)

Grundwasseraufschlüsse, klassifiziert

- Brunnen
- Brunnen
 - Brunnen, artesisch
 - Schluckbrunnen
 - Thermal-/Mineralwasserbrunnen
 - 17 Erschlossener Grundwasserleiter, sofern nicht dargestellte Hydrogeologische Einheit (Nummerierung gemäß Tabelle im Anhang)

Erkundungsbohrungen

- Erkundungsbohrung
- Aufschlusbohrung (ausgewählte)

Grundwassermessstellen

- Grundwassermessstelle

Quellen

- Quelle
- z. T. mit Angabe der Schüttung [l/s]: mittlere Schüttung, Schwankungsbereiche, Einzelmessung
- Abflussmessstelle
- Dolne
- Störung
- Störung, vermutet

Hydrogeologische Karte
geologie
Hydrogeologische Grunddaten
Scheinfeld
L6328
1 : 50 000
Hydrogeologische Karte von Bayern

Bayerisches Landesamt für Umwelt
Wittsburg

6126 Volkach
6128 Gerolzhofen
6130 Bamberg
6326 Kitzingen
6328 Scheinfeld
6330 Höchstädt a.d.Aisch
6525 Mittenheim
6528 Neustadt a.d.Aisch
6530 FÜRTH

Bayerisches Landesamt für Umwelt
Bürgermeister-Ulrich-Straße 160
86179 Augsburg
www.lfu.bayern.de

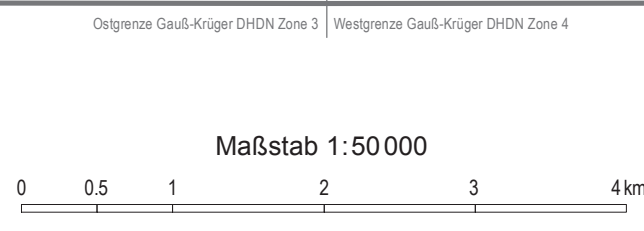
Herbgeber: Bayerisches Landesamt für Umwelt (LfU)
Redaktion: LfU Referat 104
Kartografie: Das Kartenbild ist Teil einer Kartenserie, deren Einzelblätter vollautomatisch erstellt wurden.
Geobasisdaten: Topographische Karte 1:50.000
Geodätische Grundlagen: Geodätisches Datum: Potsdam-Datum (Fundamentpunkt: Rasenberg)
Informationen und Daten zur Hydrogeologie in Bayern: www.lfu.bayern.de/geologie/hydrogeologie
Weitere Serviceangebote des LfU zur Datenbereitstellung: www.lfu.bayern.de/umweltkarten

Hydrogeol. Kt. Bayern 1:50.000 L6328 Augsburg 2018

Europäische Union
"Investition in Ihre Zukunft"
Finanzierender Partner für regionale Entwicklung

* Finanzierung durch den Freistaat Bayern und Co-Finanzierung durch die EU

Wissenschaftliche Bearbeitung: SARA KEIL (2012)



Grundlagen:
Geologische Karte von Bayern 1 : 25 000: Blatt Nr. 6229 Wiesentheid, U. EMMERT (1964), Blatt Nr. 6229 Schlüsselld. W. HAARLÄNDER (1969), Blatt Nr. 6328 Scheinfeld, U. ENMERT (1968), Blatt Nr. 6329 Baudenbach, H. HAUNSCHILD (1973)

Orthoreo Gauß-Krüger DHDN Zone 3 | Westpreuss Gauß-Krüger DHDN Zone 4