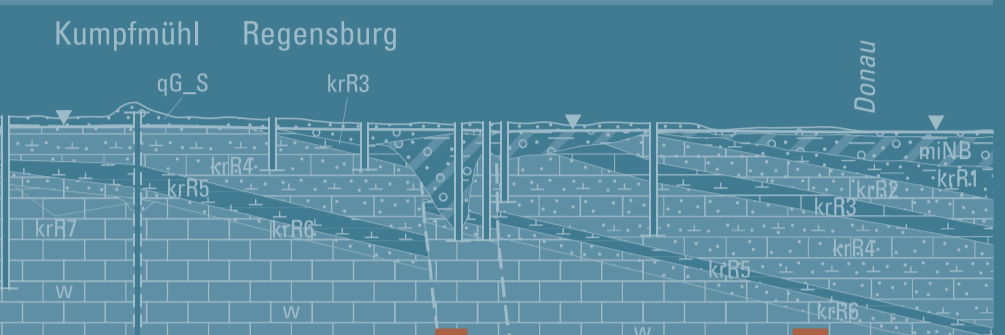


Geowissenschaftliche Landesaufnahme in den Planungsregionen 6 Oberpfalz Nord und 11 Regensburg

Hydrogeologische Karte 1:100000

Blatt 5: Hydrogeologische Profilschnitte



Hydrogeologische Karte

Planungsregionen in Bayern



Bayerisches Landesamt für Umwelt
Bürgermeister Ulrich Strauß 100
86179 Augsburg
http://www.lfu.bayern.de

Herausgeber: Bayerisches Landesamt für Umwelt (LfU)
Bürgermeister Ulrich Strauß 100
86179 Augsburg
Telefon: 0821 9071-0
Fax: 0821 9071-5556
E-Mail: poststelle@lfu.bayern.de
Internet: www.lfu.bayern.de

Wissenschaftliche Bearbeitung: S. Diemer, T. Schmidtke, M. Zießhöfer
Geologische Grundlagen: Geologische Karte von Bayern 1:25.000 im Projektgebiet
Bearbeitungsstand 2011, teilweise noch unveröffentlicht

Geowissenschaftliche Landesaufnahme in den Planungsregionen 6 Oberpfalz Nord und 11 Regensburg | Hydrogeologische Karte 1:100000 | Augsburg 2014

Europäische Union
"Intelligentes Wachstum in der Zukunft"
Bayerisches Landesamt für Umwelt
"Finanziert aus dem Projekt 'Informations-Regionale Oberflächennahe Geothermie 2008-2011' mit Kofinanzierung aus dem Europäischen Fonds für regionale Entwicklung (ERDF)"

Geowissenschaftliche Landesaufnahme in den Planungsregionen 6 Oberpfalz Nord und 11 Regensburg

Hydrogeologische Karte 1:100000

Blatt 5: Hydrogeologische Profilschnitte schematisch; 10-fach überhöht

Hydrogeologische Einheiten

- ta Polygenetische Tafellungen
- va Anthropogene Auffüllungen
- La Lehmige Altüberdeckung
- es6_N Flussschotter und -sande mit höherem Feinkornanteil
- es5 Flussschotter und -sande
- kn8 Braunkohlentäler i. w. S. (Urnaabrinne und Rand des Molassebeckens)
- uv91 Hessebrauth-Formation
- uv93 Jeding-Formation inkl. Cardienton
- uv94 Roding-Formation
- uA2 Roding-Formation (früher mittlere und obere Michelfelder Schichten)
- uA3 Schutzfels-Formation
- uA81 Jeding-Formation exkl. Cardienton
- uA82 Cardienton-Member der Jeding-Formation
- uA83 Roding-Formation
- uA84 Altenkreith-Member der Roding-Formation
- uA85 Wenzberg- und Kagerhöf-Formation, ungegliedert
- uA86 Regensburg- und Eibrunn-Formation, ungegliedert (lokal unterlagert von Erosionsrelikten der Schutzfels-Formation bzw. Erdformation)
- uW1 Weiße-Member der Helikufen-Formation
- uW2 Großberg-Formation
- uW3 Obere Kagerhöf-Formation
- uW4 Wenzberg-Formation bis Mittlere Kagerhöf-Formation
- uW5 Eibrunn-Formation
- uW6 Regensburg-Formation
- uW7 Schutzfels-Formation
- w Malm, ungegliedert
- sp Oberer Dogger, ungegliedert
- ss Eisensandstein
- sa Opalinuston (östlich der Frankenalb; z. T. mit Oberem Lias zusammengefasst)
- li Lias in Randfazies, ungegliedert
- li2 Lias Delta bis Lias Zeta
- li3 Rhät bis Unterer Lias
- tr Trias, ungegliedert
- kuF Feuerfelsen
- kuB Buntsandstein, ungegliedert
- ku8B Buntsandstein in Randfazies
- ku8A Buntsandstein in Randfazies
- ku8BK Buntsandstein (inkl. Coburger Sandstein) in Randfazies
- ku8L Lehrgeschichten in Randfazies
- ku8S Schilfsandstein
- ku8E Esthensandstein
- ku8 Benker Sandstein
- ku8 Muschelkalk in Randfazies, ungegliedert
- ku5 Oberer Buntsandstein in Sandstein-Geröll-Fazies, ungegliedert
- ku4 Unterer und Mittlerer Buntsandstein in Randfazies, ungegliedert (Äquivalenten)
- ku2 Rotliegend, ungegliedert (z. T. mit oberkarbonischen und untertriassischen Fazies-Äquivalenten)
- ku1 Kristallines Grundgebirge
- kuw Saure bis intermediäre Metamorphite, katazonal (Gneise, Granulite)
- ka Basische Metamorphite

— Schichtgrenze Hydrogeologische Einheit

Grundwasserführung

- Grundwasserführung im Grundwasserleiter mit überwiegend mittleren bis sehr hohen Durchlässigkeiten
- Grundwasserführung im Grundwasserleiter mit überwiegend geringen bis mäßigen Durchlässigkeiten
- Grundwasserleiter/-geringleiter mit (stark) variablen Durchlässigkeiten und wechselnder Grundwasserführung
- Grundwasserleiter ohne nennenswerte Grundwasserführung (Grundwasserüberdeckung)
- Grundwassergeringleiter ohne nennenswerte Grundwasserführung
- Quelle
- Grundwasseroberfläche, belegt durch Grundwassergleichener oder Brunnenfelder Grundwasseroberfläche, teilweise belegt
- Grundwasserdruckfläche, belegt durch Grundwassergleichener oder Brunnenfelder
- Grundwasserdruckfläche, teilweise belegt

Lithologie (Einzelsymbole, in Profilen kombiniert)

Lockergestein

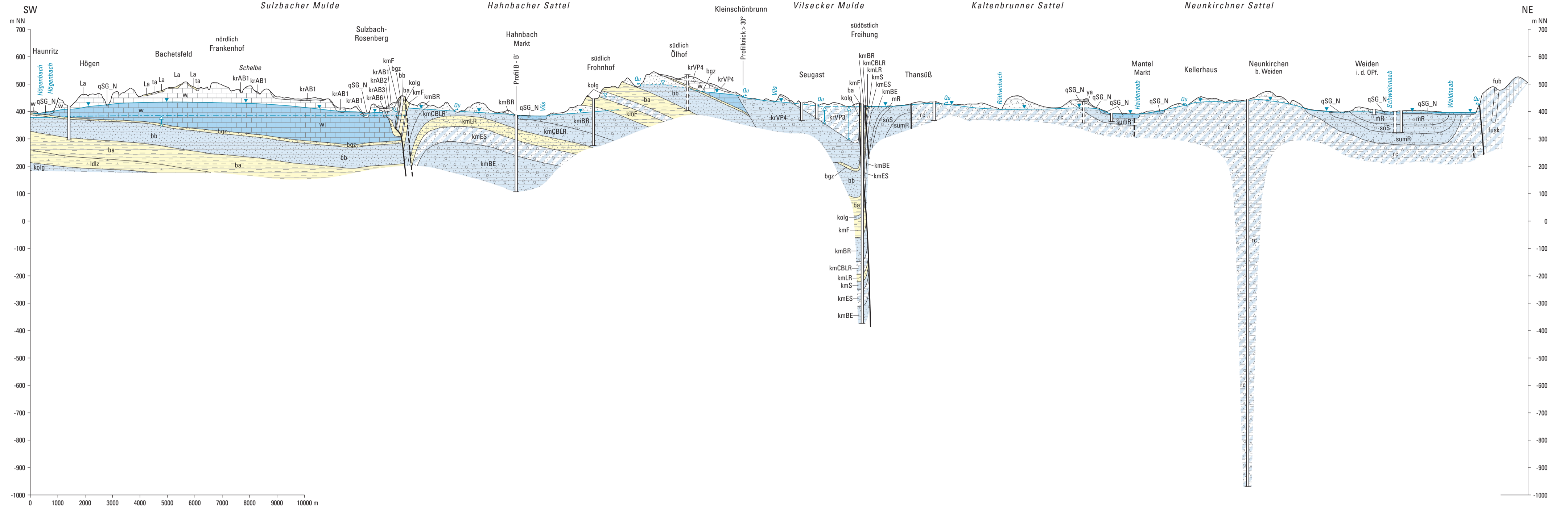
- Anthropogene Auffüllung
- Ton/Schluff
- Mergel
- Sand
- Kies

Festgestein

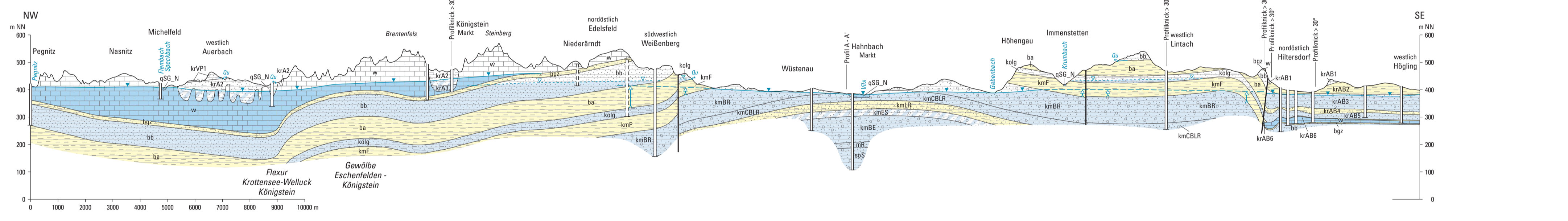
- Tonstein/Schluffstein
- Mergelstein
- Sandstein
- Lias in Randfazies, ungegliedert
- Konglomerat
- Arkose
- Kalkstein
- Vulkanit
- Plutonit
- Metamorphit

- Bohrung
- Bohrung, projiziert
- Störung
- Störung, vermutet

Profilschnitt A - A'



Profilschnitt B - B'



Profilschnitt C - C'

