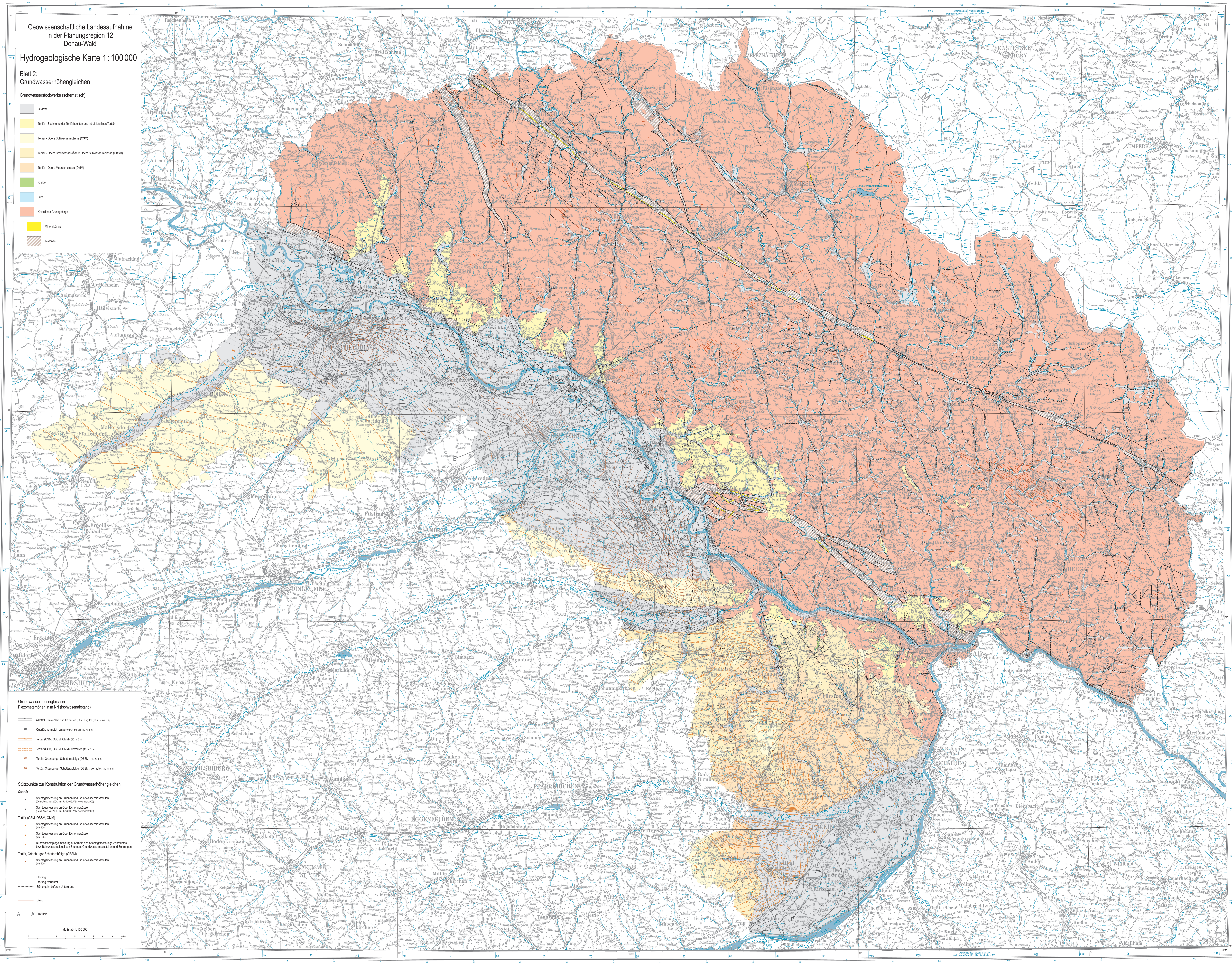


Planungsregionen in Bayern



Geowissenschaftliche Landesaufnahme in der Planungsregion 12 Donau-Wald

Hydrogeologische Karte 1:100.000

Blatt 2: Grundwasserhöhengleichen

- Grundwasserstockwerke (schematisch)
- Quartär
 - Tertiär - Sedimente der Tertiarzeit und eozänes Tertiar
 - Tertiär - Obere Süßwasserklasse (OSM)
 - Tertiär - Obere Süßwasserklasse Obere Obere Süßwasserklasse (OSBM)
 - Tertiär - Obere Meeresschicht (OMM)
 - Kraie
 - Jura
 - Kristalline Grundgebirge
 - Mineergänge
 - Tektonik

- Grundwasserhöhengleichen
- Piezometerhöhen in m NN (Isopychenstand)
- Quartär: 0 bis 10 m
 - Quartär, veraltet: 10 bis 20 m
 - Tertiär (OSM, OSBM, OMM): 20 bis 30 m
 - Tertiär (OSM, OSBM, OMM), veraltet: 30 bis 40 m
 - Tertiär, Otterbunger Schotterablage (OSBM): 40 bis 50 m
 - Tertiär, Otterbunger Schotterablage (OSBM), veraltet: 50 bis 60 m
- Stützpunkte zur Konstruktion der Grundwasserhöhengleichen
- Quartär
- Stützmessung an Brunnen und Grundwasserständen
 - Stützmessung an Oberflächenpiezometern
- Tertiär (OSM, OSBM, OMM)
- Stützmessung an Brunnen und Grundwasserständen
 - Stützmessung an Oberflächenpiezometern
 - Rohwasserpiezometrie außerhalb des Stützmessungs-Netzwerkes
- Tertiär, Otterbunger Schotterablage (OSBM)
- Stützmessung an Brunnen und Grundwasserständen
- Störung
- Störung, veraltet
 - Störung, im tieferen Untergrund
- Gang
- A-A' Profile
- Mastab 1:100.000