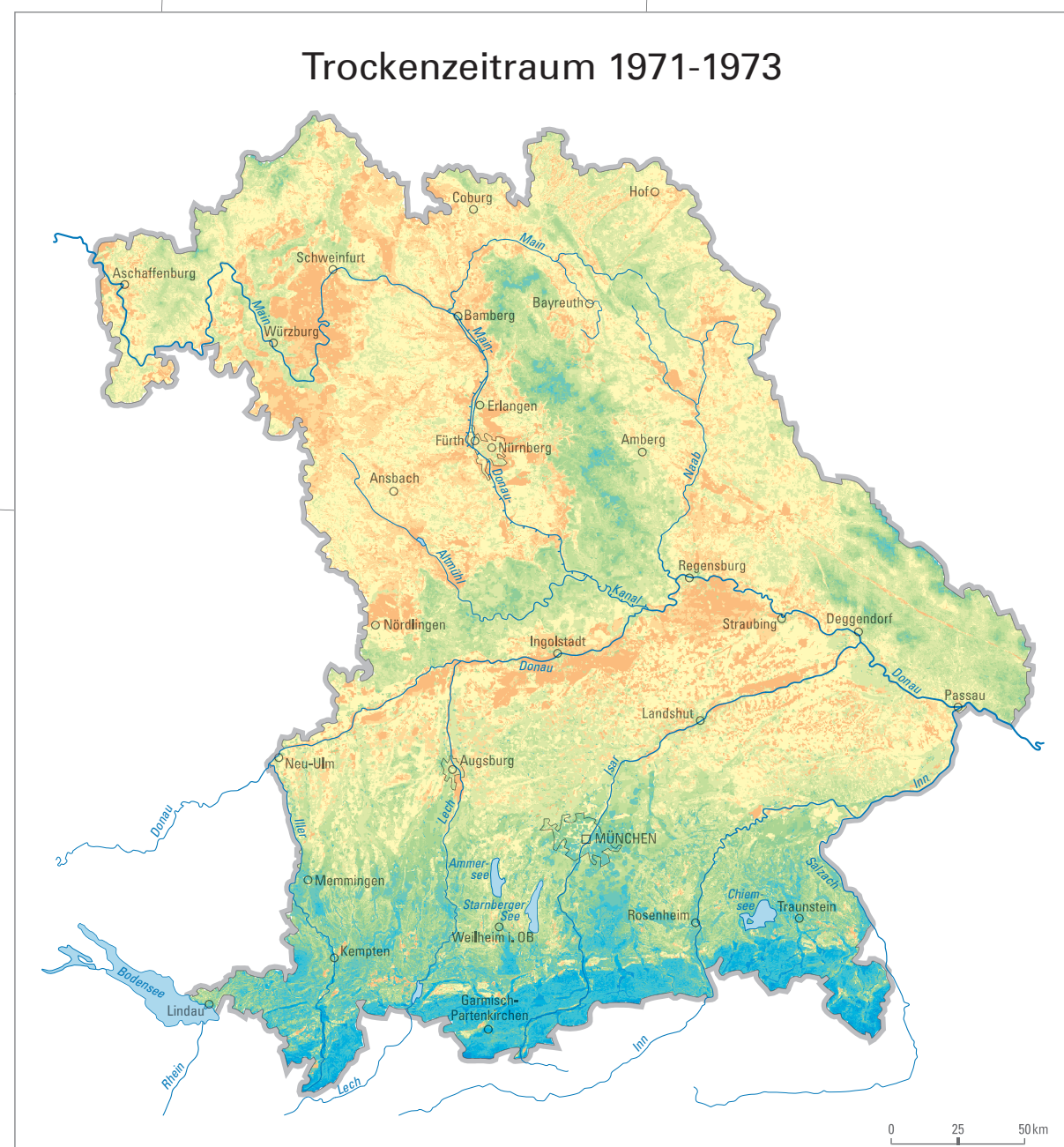
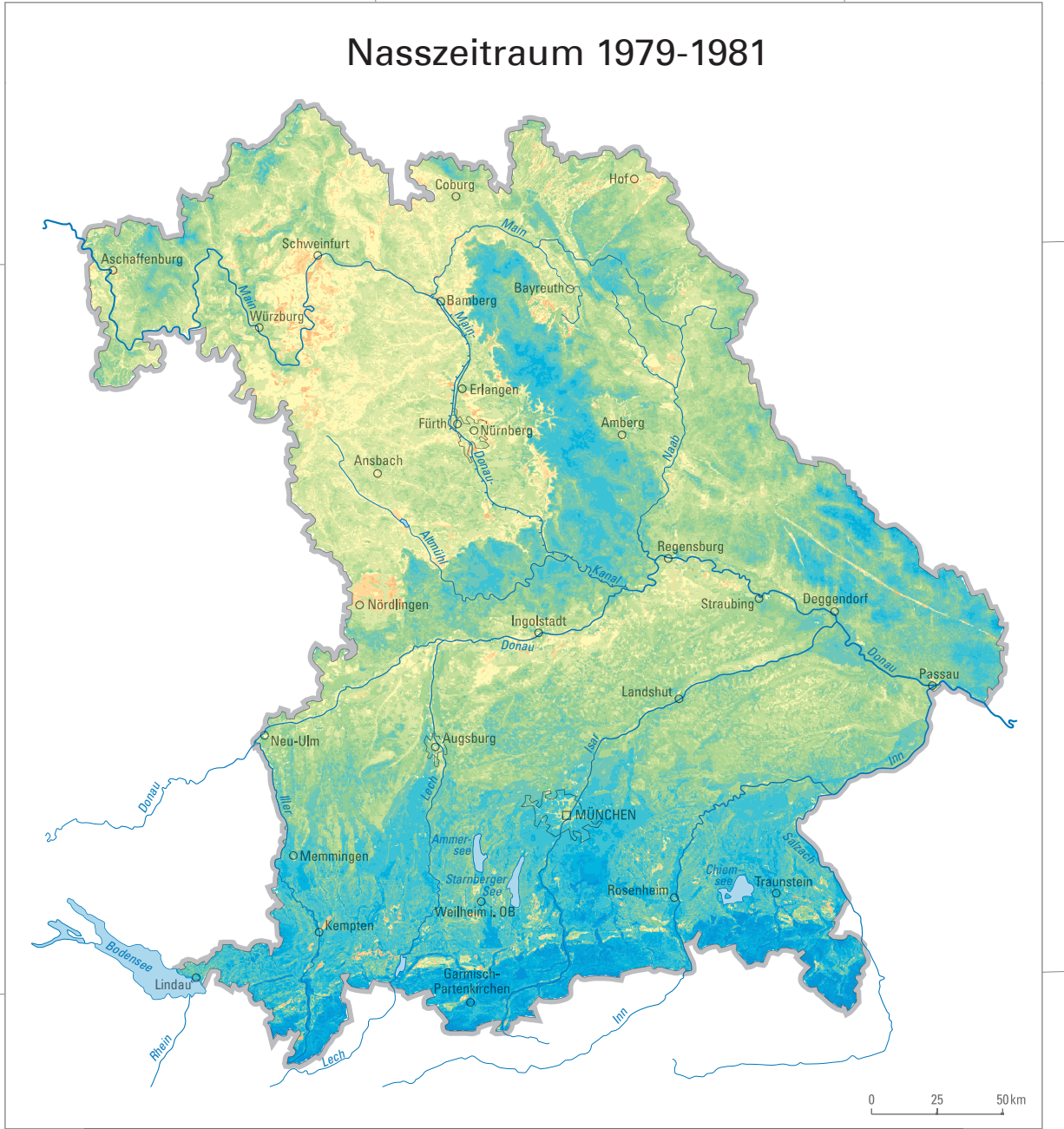
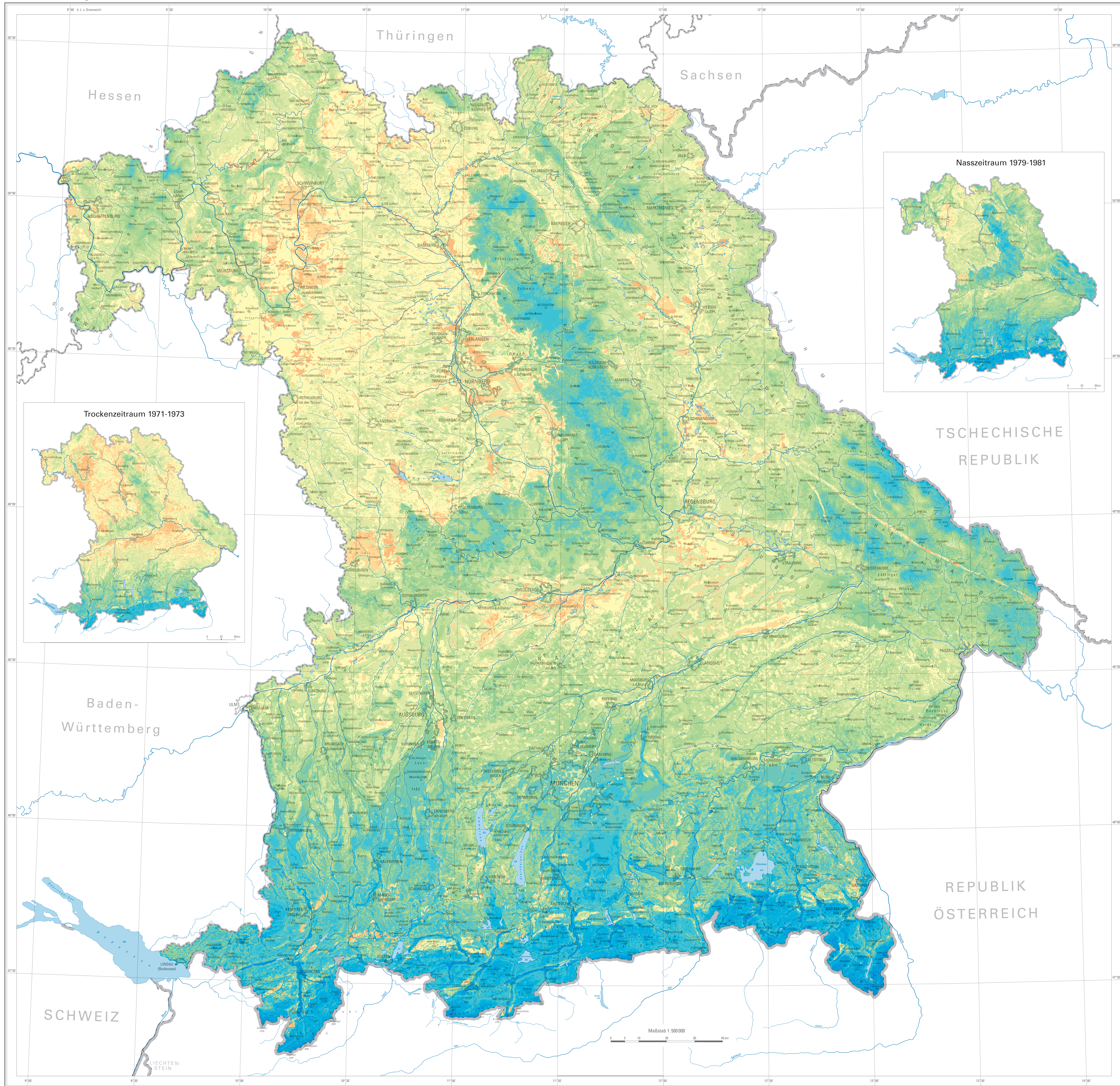




# Mittlere Grundwasserneubildung aus Niederschlag (1971-2000)

Hydrogeologische Karte von Bayern 1:500 000

Wissenschaftliche Bearbeitung: J. NEUMANN, W. SPRENGER



Hydrogeologische Karte von Bayern  
1:500 000

Blatt 4: Mittlere Grundwasserneubildung  
aus Niederschlag (1971-2000)

Hydrogeologische Karte  
UmweltSpecial

Hydrogeologische Raumgliederung von Bayern



Bayerisches Landesamt für Umwelt  
Bürgermeister-Ulrich-Str. 160  
80379 Augsburg  
http://www.lfu.bayern.de

**Herausgeber:** Bayerisches Landesamt für Umwelt  
Bürgermeister-Ulrich-Str. 160  
80379 Augsburg  
Telefon: 08 21 30 71 - 0  
Fax: 08 21 30 71 - 92 96  
E-Mail: poststelle@lfu.bayern.de  
Internet: www.lfu.bayern.de

**Digitale Kartographie:** M. Blag, M. Bodecker

**Geobasisdaten:** Vektordaten der Übersichtskarte 1:500 000, 2007  
© Bayerische Vermessungsverwaltung  
www.geobasis.bayern.de

Ergänzungen der Vektordaten DKB00 im Randbereich des Kartenfeldes durch Digitale Landnutzungsdaten 1:500 000 (DLN1000, 2003)  
© Bundesamt für Kartographie und Geodäsie  
www.bkg.bund.de

**Druck:** Offsetdruckerei Karl Gramlich GmbH, 7124 Pflachhausen

**Copyright:** © Bayerisches Landesamt für Umwelt  
Nachdruck, Vervielfältigung auf fotomechanischem oder ähnlichem Weg sowie Speicherung in Datenverarbeitungsanlagen – auch auszugsweise – nur mit schriftlicher Genehmigung des Herausgebers.

Hydrogeologische Karte von Bayern 1:500 000	Blatt 4: Mittlere Grundwasserneubildung aus Niederschlag (1971-2000)	Ausgabe 2009
---	--	--------------

