

Grundwassergleichen bedeutender Grundwasserleiter

Hydrogeologische Karte von Bayern 1:500 000

Wissenschaftliche Bearbeitung: G. BÜTTNER, P. FRITSCH, T. FRITZER, B. KAINZMAIER, G. KUS, W. LINDENTHAL, T. SPÖRLEIN, W. VEIT, B. WAGNER, T. WILFERTH, M. WRÖBEL

Hydrogeologische Karte von Bayern
1:500 000

Blatt 3: Grundwassergleichen
bedeutender Grundwasserleiter

Hydrogeologische Karte
UmweltSpecial

Hydrogeologische Raumgliederung von Bayern



Bayerisches Landesamt für Umwelt
Bürgermeister-Ulrich-Strasse 160
85379 Augsburg
http://www.lfu.bayern.de

Bayerisches Landesamt für Umwelt
Bürgermeister-Ulrich-Strasse 160
85379 Augsburg
Telefon: (08 21) 90 71 - 0
Fax: (08 21) 90 71 - 94 96
E-Mail: poststelle@lfu.bayern.de
Internet: www.lfu.bayern.de

Digitale Kartographie: M. Baly, M. Bodecker
Geobasisdaten: Vektordaten der Übersichtskarte 1:500 000, 2007
© Bayerische Vermessungsverwaltung
www.geobasis.bayern.de

Ergebnisse der Vektordaten UK000 im Randbereich des Kartenfeldes durch digitale Umformung (Skalierung) von Deutschland 1:200 000 (UKR200) Bundesamt für Geowissenschaften und Bauwesen und Staatliche Geologische Dienste, www.bgr.de/service/grundwissen/hu8200

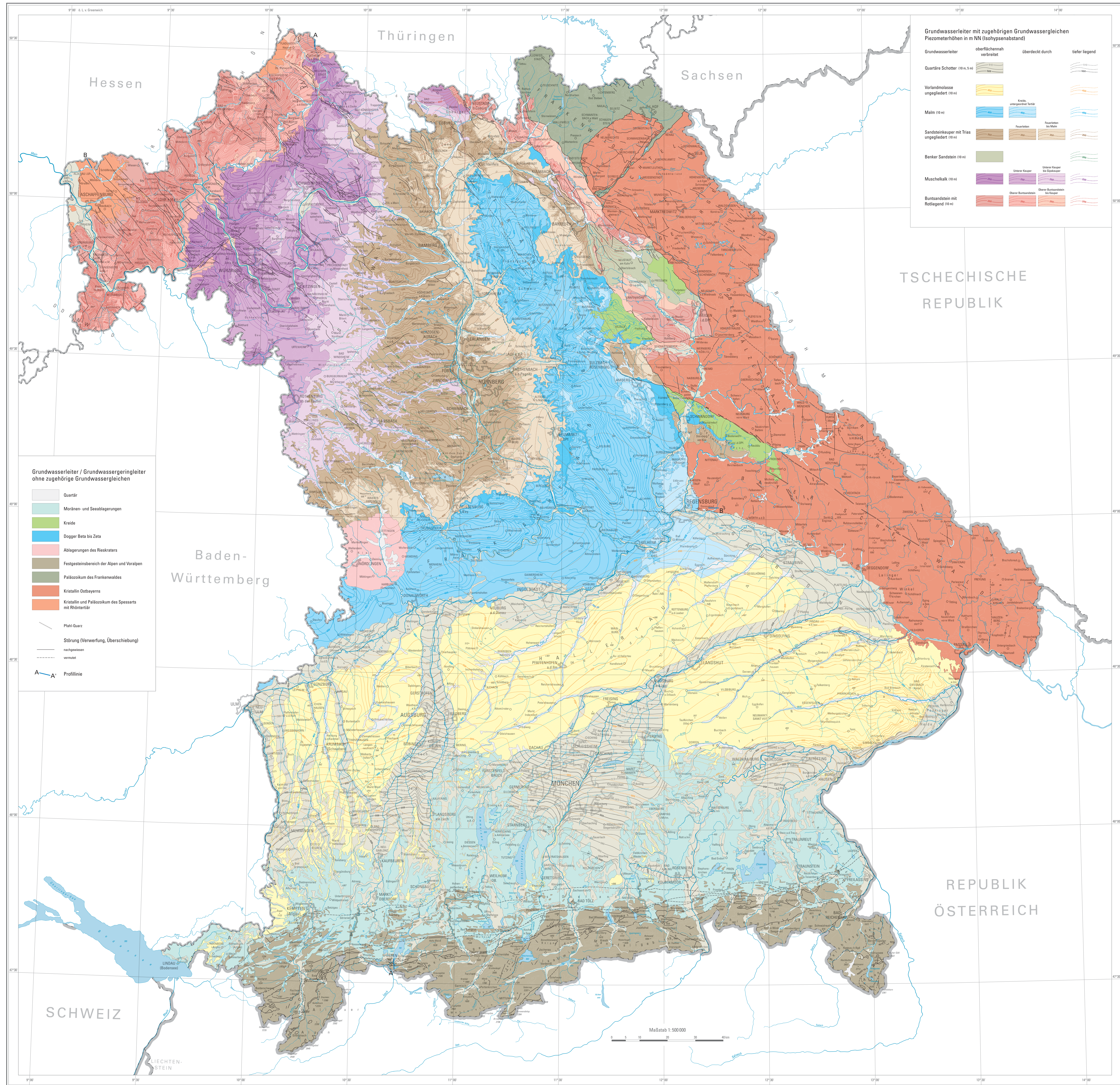
Geologische Grundlagen: Bayerisches Landesamt für Umwelt
Geowissenschaftliche Landesamt in Bayern, Geologische Karte von Bayern 1:500 000

Hydrogeologische Übersichtskarte von Deutschland 1:200 000 (UKR200) Bundesamt für Geowissenschaften und Bauwesen und Staatliche Geologische Dienste, www.bgr.de/service/grundwissen/hu8200

Druck: Offsetdruckerei Karl Gramlich GmbH, 72124 Fleichhausen

Copyright: © Bayerisches Landesamt für Umwelt
Nachdruck, Vervielfältigung auf elektronischem oder ähnlichem Weg sowie Speicherung in Datenverarbeitungsanlagen – auch auszugsweise – nur mit schriftlicher Genehmigung des Herausgebers

Hydrogeologische Karte von Bayern 1:500 000 Blatt 3: Grundwassergleichen bedeutender Grundwasserleiter Augsburg 2009



Grundwasserleiter	oberflächlich verbleibt	überdeckt durch	tiefer legend
Quartäre Schotter (lt-n, s-n)			
Vorlandmolasse ungliedert (lt-n)			
Malm (lt-n)			
Sandsteinkörper mit Trias ungliedert (lt-n)			
Benker Sandstein (lt-n)			
Muschelkalk (lt-n)			
Buntsandstein mit Rotliegend (lt-n)			

Grundwasserleiter / Grundwassergeringleiter ohne zugehörige Grundwassergleichen	
	Quartär
	Moränen- und Seeablagerungen
	Kreide
	Dogger Beta bis Zeta
	Ablagerungen des Rieskraters
	Festgesteinsbereich der Alpen und Vorarlpen
	Paläozoikum des Frankenwaldes
	Kristallin Ostbayerns
	Kristallin und Paläozoikum des Spessarts mit Rhodätar
	Flint-Quarz
	Störung (Verwerfung, Überschiebung)
	nachgewiesen
	vermutet
	Profilinie

