



# Klassifikation der Hydrogeologischen Einheiten

Hydrogeologische Karte von Bayern 1:500 000

Wissenschaftliche Bearbeitung: B. KAINZMAIER, G. KUS, T. SPÖRLEIN, B. WAGNER

Hydrogeologische Karte von Bayern  
1:500 000

Blatt 2: Klassifikation der  
Hydrogeologischen Einheiten

Hydrogeologische Karte  
UmweltSpecial

Hydrogeologische Raumgliederung von Bayern



Bayerisches Landesamt für Umwelt  
Bürgermeister-Ulrich-Strasse 160  
85379 Augsburg  
http://www.lfu.bayern.de

Bayerisches Landesamt für Umwelt

Herausgeber: Bayerisches Landesamt für Umwelt  
Bürgermeister-Ulrich-Strasse 160  
85379 Augsburg  
Telefon: (08 21) 30 71 - 0  
Fax: (08 21) 30 71 - 14 56  
E-Mail: poststelle@lfu.bayern.de  
Internet: www.lfu.bayern.de

Digitale Kartographie: M. Baly, M. Bodecker  
Geobasisdaten: Vektordaten der Übersichtskarte 1:500 000, 2007  
© Bayerische Vermessungsverwaltung  
www.geobasis.bayern.de

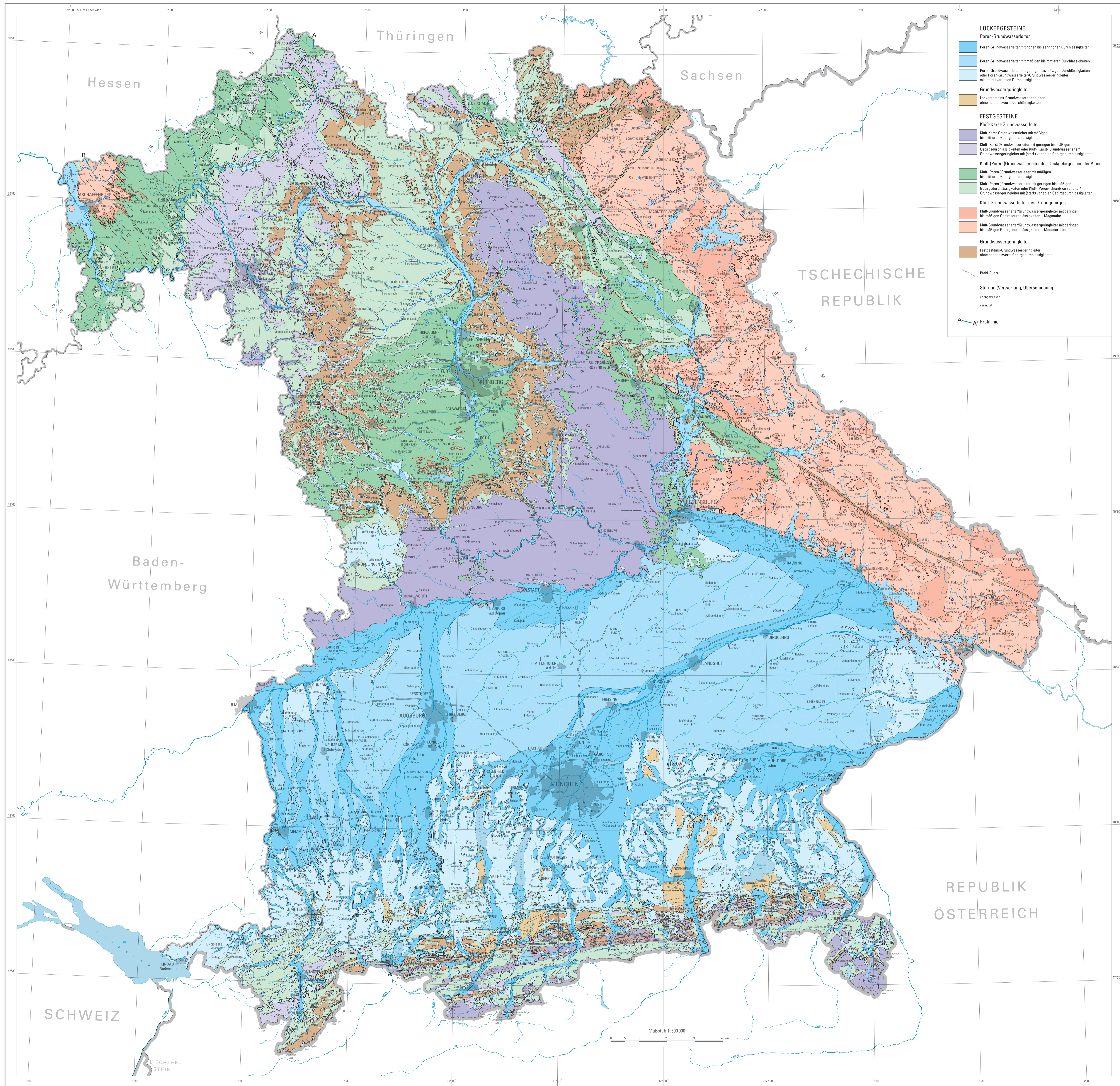
Erläuterungen der Vektordaten UK000 im Randbereich des Kartennetzes  
durch Digitalisat (Umschaltmodus 1:1000000 DLM1000, 2003  
© Bundesamt für Kartographie und Geodäsie  
www.bkg.bund.de

Geologische Grundlagen: Bayerisches Landesamt für Umwelt  
Geowissenschaftliche Landesamt in  
Bayern, Geologische Karte von Bayern 1:500 000  
Hydrogeologische Übersichtskarte von Deutschland 1:200 000 (HCR200)  
Bundesamt für Geowissenschaften und Bauwesen und Staatliche  
Geologische Dienste, www.bgr.de/geo/geo-grundwissen.html#200

Druck: Offsetdruckerei Karl Gramlich GmbH, 72124 Pflachhausen

Copyright: © Bayerisches Landesamt für Umwelt  
Nachdruck, Vervielfältigung auf elektronischem oder ähnlichem Weg  
sowie Speicherung in Datenverarbeitungsanlagen – auch auszugsweise –  
sind ohne schriftliche Genehmigung des Herausgebers.

Hydrogeologische Karte von Bayern 1:500 000	Blatt 2: Klassifikation der Hydrogeologischen Einheiten	Ausgabe 2008
---	---	--------------



- LOCKERGESTEINE**
  - Poren-Grundwasserleiter
  - Poren-Grundwasserleiter mit hohen bis sehr hohen Durchlässigkeiten
  - Poren-Grundwasserleiter mit mäßigen bis mittleren Durchlässigkeiten
  - Poren-Grundwasserleiter mit geringen bis mäßigen Durchlässigkeiten oder Poren-Grundwasserleiter/Grundwasserleiter mit stark variablen Durchlässigkeiten
  - Grundwassergeringleiter
  - Lockergesteins-Grundwasserleiter ohne nennenswerte Durchlässigkeiten
- FESTGESTEINE**
  - Kluft-Karst-Grundwasserleiter
  - Kluft-Karst-Grundwasserleiter mit mäßigen bis mittleren Gebirgsdurchlässigkeiten
  - Kluft-Karst-Grundwasserleiter mit geringen bis mäßigen Gebirgsdurchlässigkeiten oder Kluft-Karst-Grundwasserleiter/Grundwasserleiter mit stark variablen Gebirgsdurchlässigkeiten
  - Kluft-Poren-Grundwasserleiter des Deckgebirges und der Alpen
  - Kluft-Poren-Grundwasserleiter mit mäßigen bis mittleren Gebirgsdurchlässigkeiten
  - Kluft-Poren-Grundwasserleiter mit geringen bis mäßigen Gebirgsdurchlässigkeiten oder Kluft-Poren-Grundwasserleiter/Grundwasserleiter mit stark variablen Gebirgsdurchlässigkeiten
  - Kluft-Grundwasserleiter des Grundgebirges
  - Kluft-Grundwasserleiter/Grundwassergeringleiter mit geringen bis mäßigen Gebirgsdurchlässigkeiten – Metamorphite
  - Kluft-Grundwasserleiter/Grundwassergeringleiter mit geringen bis mäßigen Gebirgsdurchlässigkeiten – Metamorphite
  - Grundwassergeringleiter
  - Festgesteins-Grundwassergeringleiter ohne nennenswerte Gebirgsdurchlässigkeiten
- Platt-Quarz
- Störung (Verwerfung, Überschiebung)
  - nachgewiesen
  - vermutet
- Profilinie A-A

Maßstab 1:500 000

