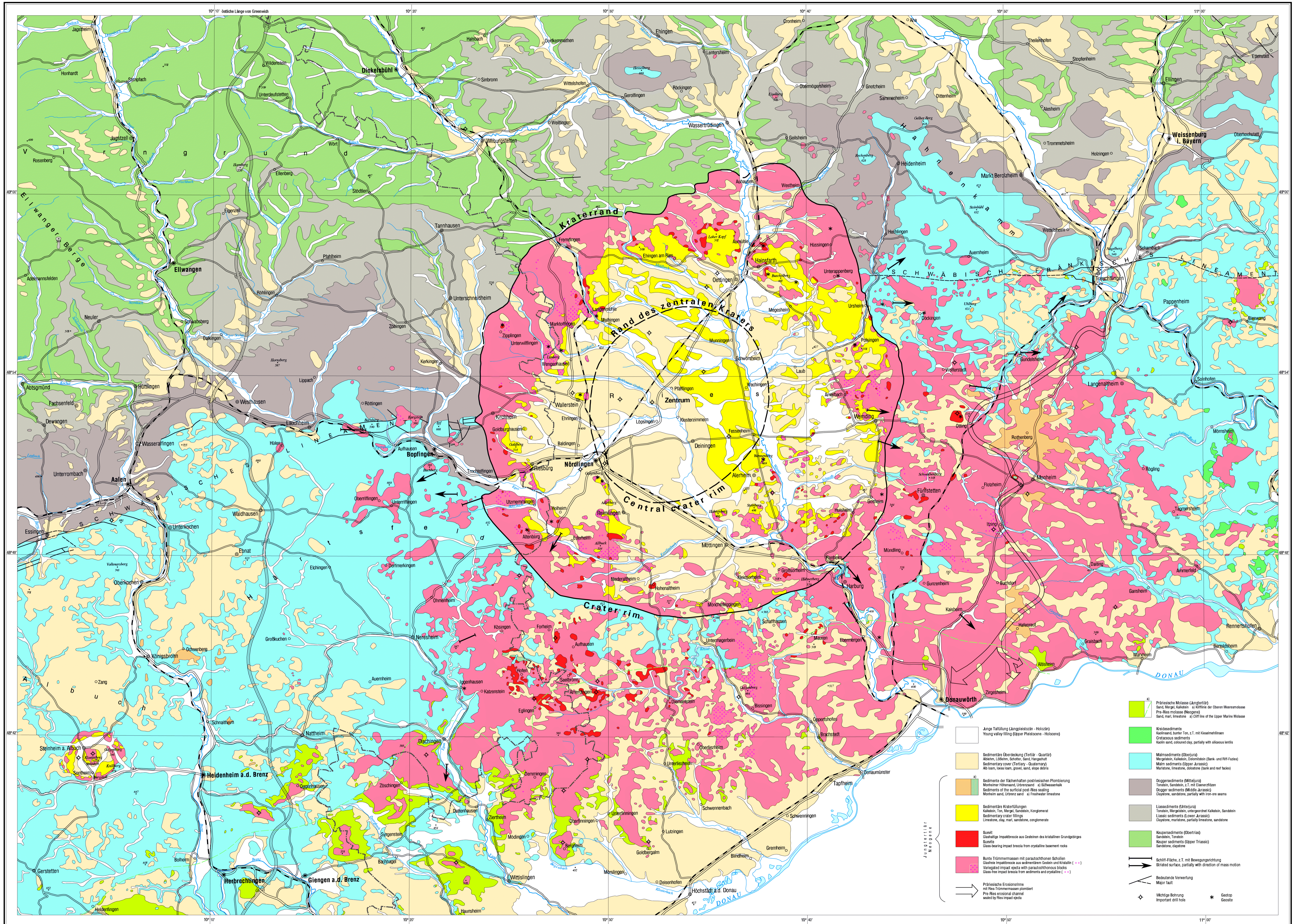


GEOLOGISCHE ÜBERSICHTSKARTE DES METEORITENKRATERS NÖRDLINGER RIES 1:100000

Herausgegeben vom Bayerischen Geologischen Landesamt, München 2004

5., überarbeitete Auflage

Überarbeitet von HERMANN SCHMIDT-KALER
auf Grundlage der 4. Auflage, München 1992, sowie unter Berücksichtigung
der Geologischen Karte des Rieses 1:50000, München 1999



- Legende**
- Junges Tertiär (Angliozän - Holozän)
Young valley filling (Upper Pleistocene - Holocene)
 - Sedimentäre Überdeckung (Tertiär - Quartär)
Ablation, Löss, Schotter, Sand, Hangschutt
Sedimentary cover (Tertiary - Quaternary)
All loam, loess loam, gravel, sand, slope debris
 - Sedimente der flächenhaften post-impactischen Promontierung
Monsieur Höhenland, Unteressling a) Süssertritten
Sediments of the surficial post-impact sealing
Monsieur area, Unteressling a) freshwater limestone
 - Sedimentäre Kraterfüllungen
Kalkstein, Ton, Mergel, Sandstein, Konglomerat
Sedimentary crater fillings
Limestone, clay, marl, sandstone, conglomerate
 - Suvell
Glasführende Impactbreccie aus Gesteinen des kristallinen Grundgebirges
Suvell
Glass-bearing impact breccia from crystalline basement rocks
 - Bunte Trümmermassen mit parautochthonen Schollen
Glasführende Impactbreccie aus sedimentären Gesteinen und Kristallin (+ +)
Verregelted impact ejecta with parautochthonous blocks
Glass-free impact breccia from sediments and crystalline (+ +)
 - Präriessische Erosionsrinne
mit Ries-Trümmermassen plombiert
Pre-Ries erosional channel
sealed by Ries impact ejecta
 - Präriessische Molasse (Angliozän)
Sand, Mergel, Kalkstein a) Kiffine der Oberen Miozänmolasse
Pre-Ries molasse (Angliozän)
Sand, marl, limestone a) cliff line of the Upper Miocene Molasse
 - Krioseedimente
Kalkstein, Sandstein, Ton, z.T. mit Kieselsteinen
Cretaceous sediments
Limestone, sandstone, clay, partly with siliceous lentils
 - Mänsseidimente (Oberjura)
Mergel, Kalkstein, Dolomiten (Bank- und Rill Fazies)
Mansic sediments (Upper Jurassic)
Marlstone, limestone, oolite (bank and rill facies)
 - Doggeridimente (Mitteljura)
Tonstein, Sandstein, z.T. mit Eisenstritten
Dogger sediments (Middle Jurassic)
Claystone, sandstone, partly with iron-ore seams
 - Liasidimente (Unteljura)
Tonstein, Mergelstein, untergegrübelter Kalkstein, Sandstein
Liasic sediments (Lower Jurassic)
Claystone, marlstone, partly limestone, sandstone
 - Krioseedimente (Obertrias)
Sandstein, Tonstein
Kriose sediments (Upper Triassic)
Sandstone, claystone
 - Schicht-Fläche, z.T. mit Bewegungsrichtung
Striated surface, partially with direction of mass motion
 - Bedeckende Verwerfung
Major fault
 - Wichtige Bohrung
Important drill hole
 - Geotop
Geotope

