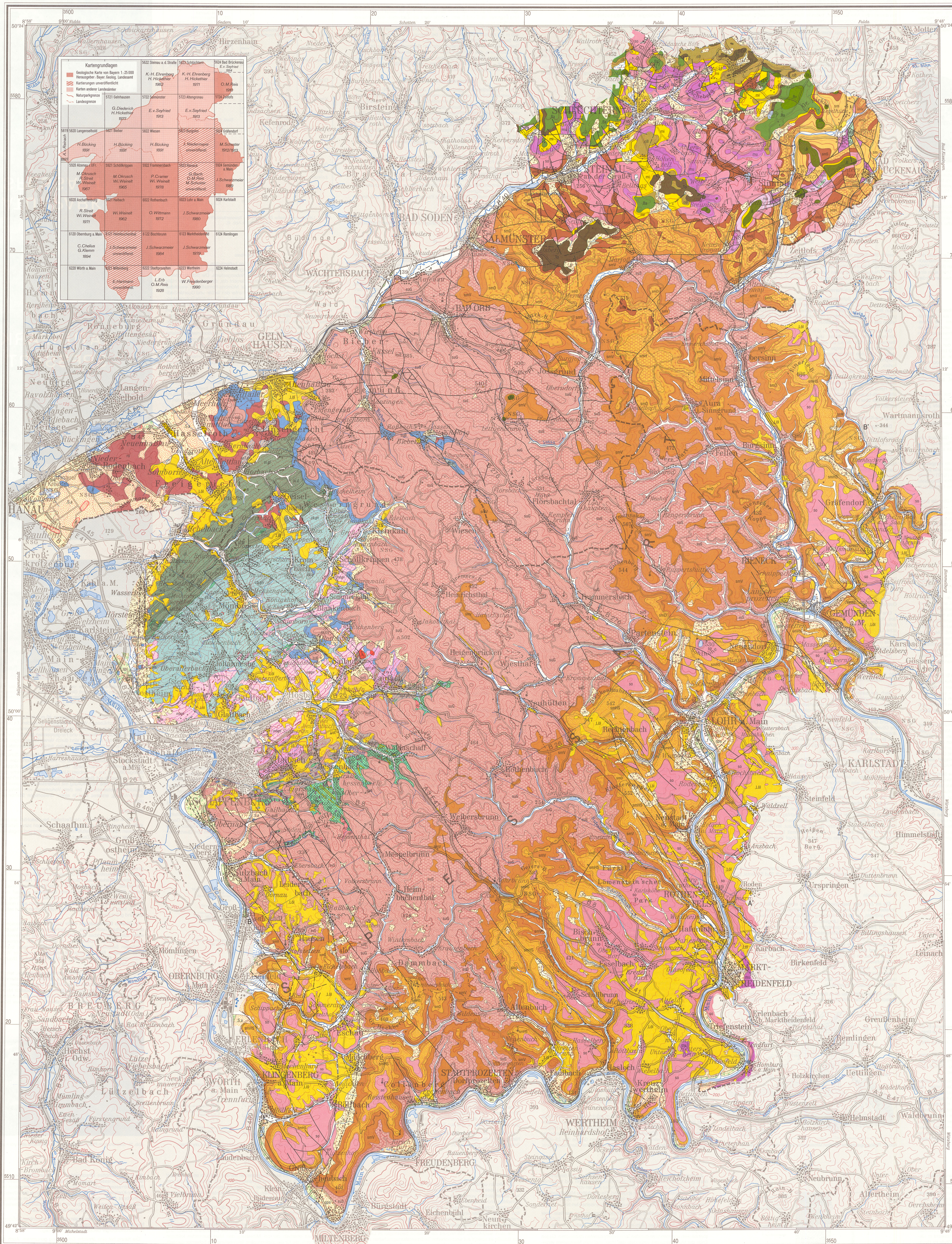


NATURPARK SPESSART

Herausgegeben vom Bayerischen Geologischen Landesamt

München 1993

Bearbeitet von JOSEF SCHWARZMEIER 1987/88 und WINFRIED WEINLT 1987/89



Kartengrundlagen	1822 Steiner & Stark	1903 Schramm	1928 von Boscovitz
Geologische Karte von Bayern 1:25 000	K.H. Eberhard	K.H. Eberhard	O.M. Ras
Geologische Karte von Bayern 1:50 000	K.H. Eberhard	K.H. Eberhard	O.M. Ras
Karte der Landesanstalt für Bergbau	K.H. Eberhard	K.H. Eberhard	O.M. Ras
Landkarte	K.H. Eberhard	K.H. Eberhard	O.M. Ras

Deckgebirge

Sedimente

- Kinostine Aufschüttungen
- Tuffallungen, Fluvial
- Schotter, Sand, Kies, Ton, Schluff, Ton
- Schotterlag, Schotterfläcker
- Schluff, Lehm, Sand
- Niedermoor
- Quellk
- Blockschutt, Flästeren und ähnliche Umlagerungsbildungen, Hangschutt, z.T. mit Löss und Verwitterungslöss
- Rutschmassen
- Flugsand, Jödel, mit Dämm, d
- Löss, Jödel / Lösslehm (verwitterter Löss)
- Jungpliozäne Niederterrasse, fluvial
- Mittel- und altpliozäne Terrassen, ungelagert, fluvial
- Pliozän, fluvial-fluvial
- Miozän, fluvial-fluvial, z.T. maritim
- Basaltische Gesteine, ungelagert
- Verwitterungsabfolgen der basaltischen Gesteine
- Pyroklastische Gesteine (Tuffe und Tuffite)
- Alkali-olivinsilikatische Gesteine
- Tholeiitische Basalte
- Olivinsilikatische Gesteine
- Olivinophanit
- Phonolith
- Mineralgänge, hydrothermal

Sedimentgesteine

- Mittlerer Keuper, limnisch-fluvial, brackisch
- Unterer Keuper, limnisch-fluvial
- Muschelkalk, ungelagert
- Oberer Muschelkalk, maritim
- Mittlerer Muschelkalk, maritim-brackisch
- Unterer Muschelkalk, maritim
- Oberer Buntsandstein, limnisch-fluvial
- Mittlerer Buntsandstein, ungelagert, limnisch-fluvial
- Solling-Folge (Sollingandstein, Chirochrenandstein)
- Hardesgen-Folge (Hardesgen-Gröbelsandstein, Hardesgen-Wechselofe)
- Detfurth-Folge (Detfurth-Gröbelsandstein, Detfurth-Wechselofe)
- Vogelstein-Folge (Vogelstein-Gröbelsandstein, Vogelstein-Wechselofe)
- Unterer Buntsandstein, ungelagert
- Solling-Folge, limnisch-fluvial
- Gelbhäuser-Folge, limnisch-fluvial
- Birkelbacher-Folge, maritim-brackisch
- Zechstein, maritim
- Rotliegendes

Metamorphikum des Spessarts

Stur-Ordovizium

- Quarz-Glimmerschiefer-Gruppe (Geiselbach-Formation)
- Quarz-reich, z.T. Plagioklaschichtige Zweiglimmerschiefer, Saureit
- Granit-Epist-Amphibolit, Epist-Amphibolit
- Quarz, Magnetit-Quarz-Quarzschiefer

Ordovizium - Karbonium

- Saureit-Gruppe (Merkels-Formation)
- Amphibolit, Granit-Epist-Amphibolit, Diopsid-Granit-Epist
- Amphibolit, Granit-Epist-Amphibolit, Epist-Amphibolit
- Quarz, Quarzschiefer
- Quarz-Plagioklas-Fels

Oberes Proterozoikum

- Biolithen-Gruppe (Hof-Trages-Formation)
- Amphibolitgebänderte Gneis-Gruppe (Bunte Gruppe, Altenau-Formation)
- Körnig-strahlige Paragneis-Gruppe (Bunte Gruppe, Elterhof-Formation)
- Oberes Proterozoikum Glimmerschiefer-Paragneis-Gruppe (Scheinfelner-Formation)
- Biolithen-Komplex (Hahnbach-Formation)

Variszische Magmatit-ähnliche Einschübe und Mobilite

- Apfelfang
- Apfelfang bis Granit mit Blei-reichen Lagen bis Nestern

Metamorphe Eruptivgesteine

- Basaltische Komplex
- Metamagmatit (Orthogneis)
- Quarzit-Granodiorit-Komplex
- Metabasite
- Postdiagenetische Eruptivgesteine
- Paläovulkanit

