

# Geologische Karte 1:100000 NATURPARK STEIGERWALD

Herausgegeben vom Bayerischen Geologischen Landesamt

Bearbeitet von ULRICH EMMERT 1988

4380

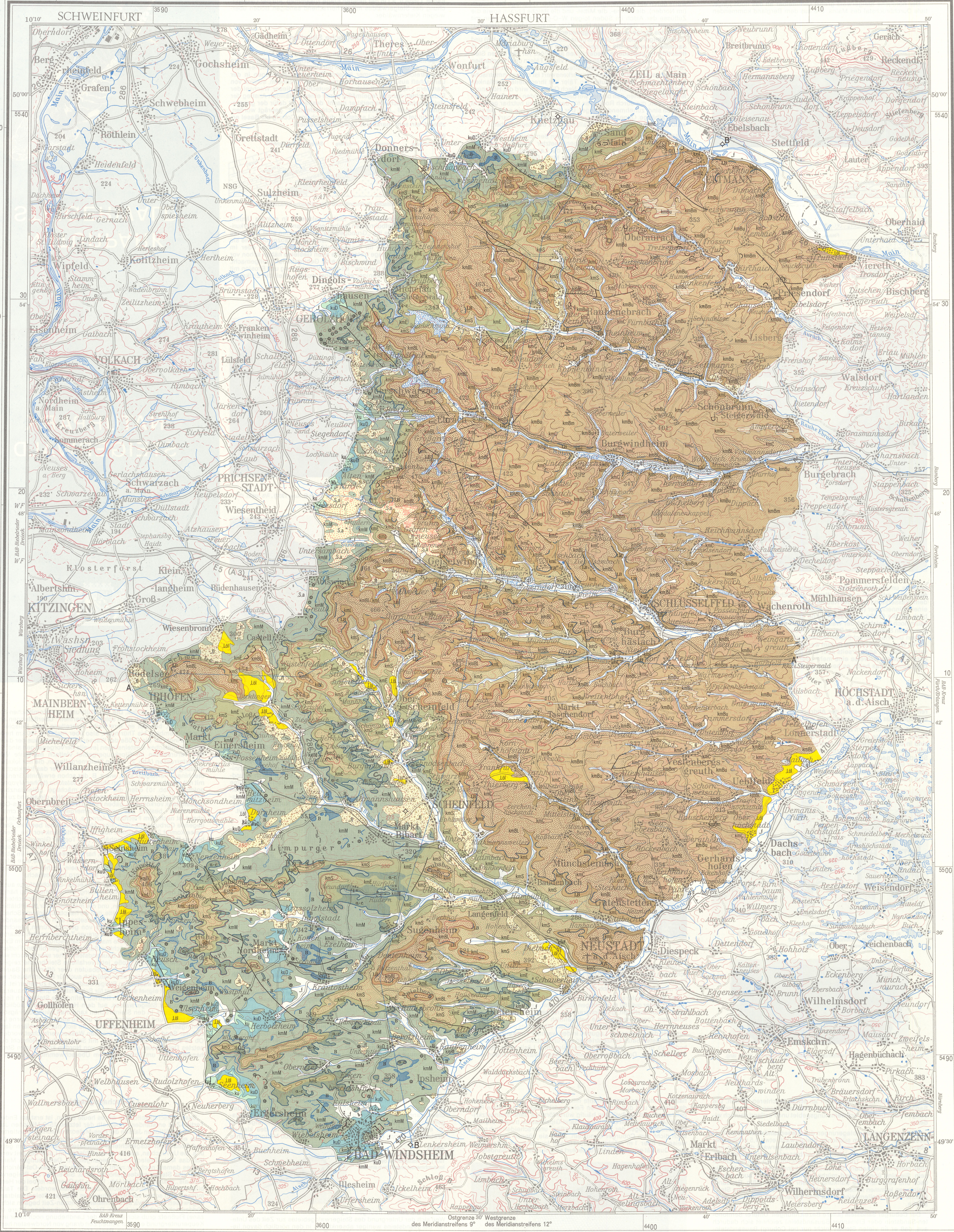
4390

München 1991

3610

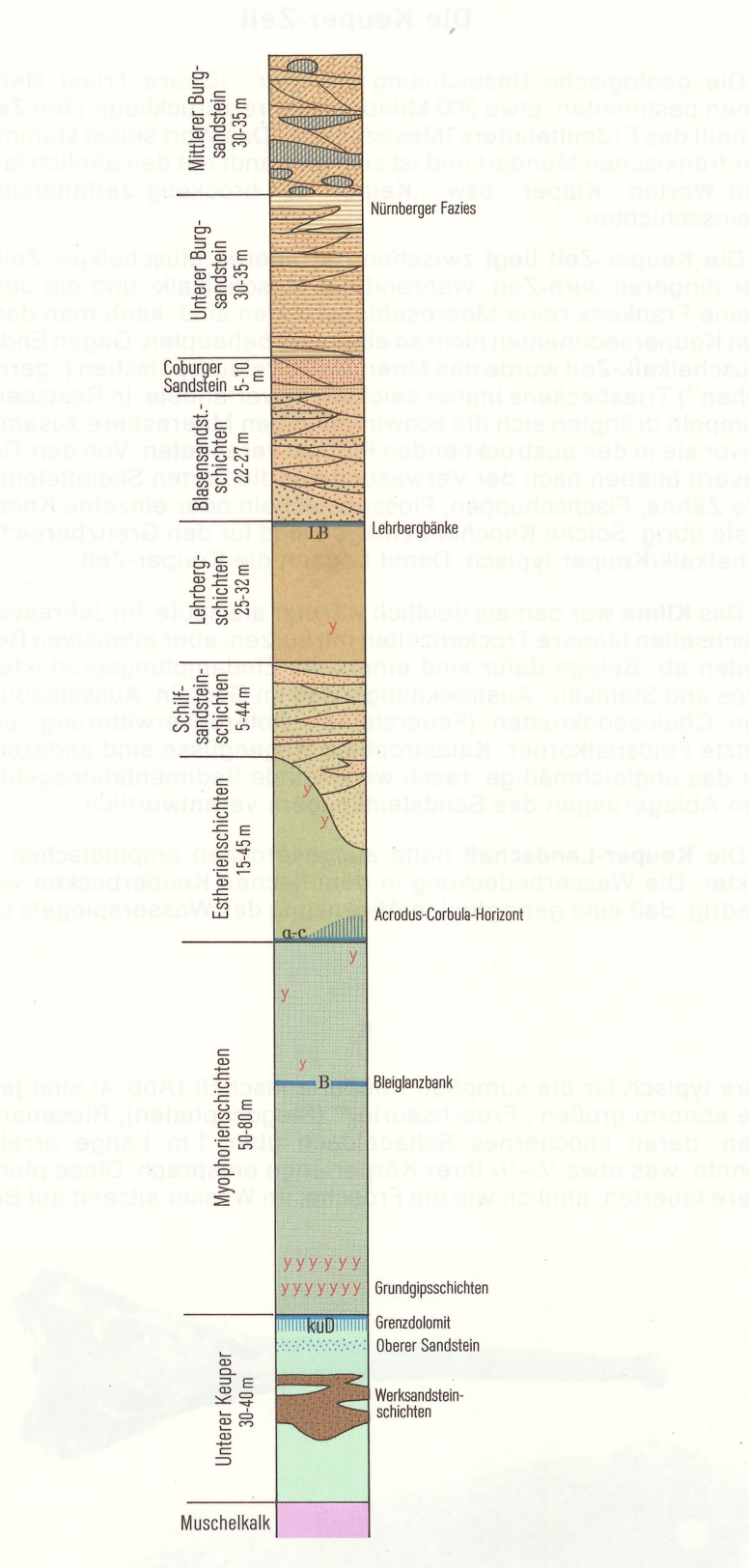
3620

3630

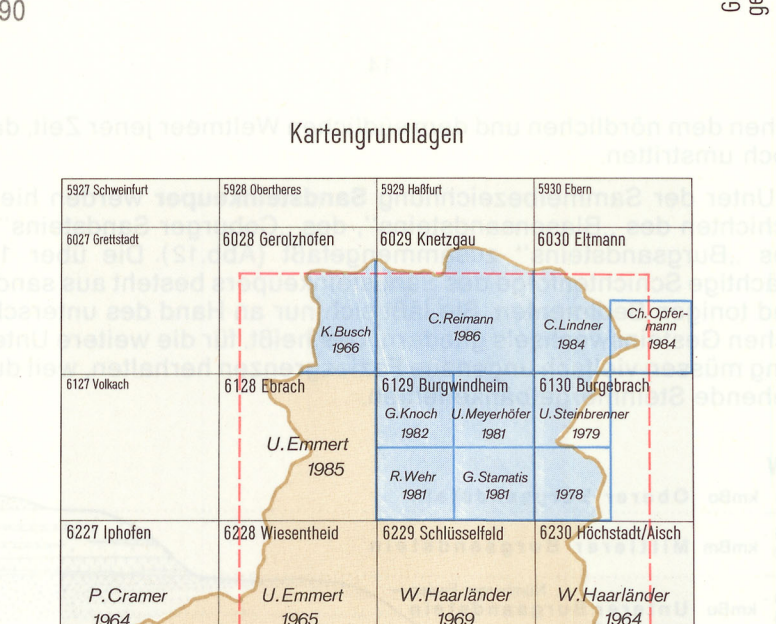
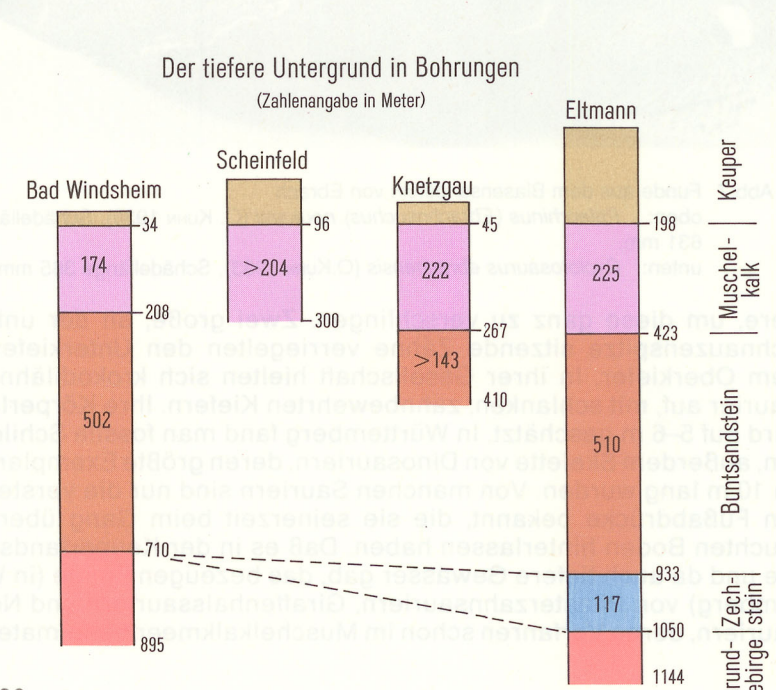


- J** Talsandimente  
numer. Schluff, Lehm, Sand, Steine
- qt** Flutterrassen  
Schotter mit Geröllen
- h** Hangschutt  
steiner Lehm, Flutde
- Sa** Flugsand  
mit Dünen
- Lil** Lösslehm
- W** Wälderschluff  
pliozänen - pleistozänen Alters  
aus überwiegend quarzitischen Sandsteinen
- km** Mittlerer Burgsandstein  
Sandsteinlagen unterschiedlicher Körnung, im unregelmäßigen Wechsel  
mit roten und grauen Tonsteinen sowie harten, karstigen Dolomiten  
steilen ("Dolomiten Arkose")
- kmB** Unterer Burgsandstein  
a) helle, feine, grobkörnige Sandsteine mit hellen Feinsandsteinen,  
Sand, Steinsandstein  
b) helle, feine, grobkörnige Sandsteine mit vor-  
wiegend roten Tonsteinen
- kmC** Coburger Sandstein  
Sandstein, fein- bis mittelkörnig, hell, stellenweise Basaltunterquartit
- kmD** Basaltunterquartit  
Übergangsartige Wechselfolge von fein- bis grobkörnigen Sandsteinlagen  
und vorwiegend roten Tonsteinen
- kmE** Leihberg-Schichten (Rote Wand)  
Tonstein, vorherrschend rot, schiefelig, bröckelig, am Top in der Regel  
3 helles, harte Dolomitschichten = Leihbergsteine LB
- kmF** Schiffsandstein-Schichten  
Sandstein, leuchtend gelbbraun, massig bis schieflig, häufig mit  
grüngrauer, steiner mit roten Tonsteinen abwechselnd
- kmG** Estherien-Schichten  
Tonstein, überwiegend grau, dolomitisch, giftig, an der Basis 2  
harte, feinsandige Steinergerölke = Karst-Corbula-Horizont c-c
- kmH** Myophorien-Schichten  
Tonstein, grau und braun mit dünnen Steinergölke- und  
Eisensteinlagen, Bergsteink B, Bergsteinkstein
- kmI** Grunddolomit  
Kalkstein, dolomitisch, grau, gelb verwitternd
- kmJ** Unterer Keuper  
a) Wechselfolge von grauen Tonmergelsteinen mit Gekalkstein-  
lagen und gelbbraunen Feinsandsteinen  
b) Tonsteinunterkeuper

- S** Störung  
a) ungeschichtet  
b) verwittert
- C** Alter Steinbruch  
Alte Sandgrube
- T** Tiefbohrung
- D** Doline



- T** Tonige Sedimente mit  
Gips- oder Anhydrit-Einlagerung
- S** Sandige Sedimente im Sandsteinkörper
- St** Steinmergelkappe
- D** Dolomitstein und  
dolomitische Arkose



Grundlage: Topographische Karte 1:200000 Blatt CC 6326 Bamberg und CC 7126 Nürnberg  
Bayerisches Landesvermessungsamt München, Wiedergabe genehmigt Nr. 263/98

Technische Redaktion: A. Schneider, Bayer. Geologisches Landesamt  
Kartographie: H. Maack, Bayer. Geologisches Landesamt  
Druck: Bayer. Landesvermessungsamt München

