

STANDORTKUNDLICHE BODENKARTE VON BAYERN 1 : 25 000

Herausgegeben vom Bayerischen Geologischen Landesamt

München 1980

Bundesrepublik Deutschland
7335 GEISENFELD

Blatt II: Ökologischer Feuchtegrad

Bodenheiten

Bodenart Bodenart und Bodenungsart (Symbol)

Grundwasserferne (terrestrische) Böden

Böden aus Überdeckungen des Pleistozäns

Pararendzina aus Löss

1

2a

2b

3

4

5a

5b

6a

6b

7

8

9

10

11

12

13

14

15

16

17a

17b

18

19

20

21

22

23

24

25

26

27

28

29

30

31

32

33

34

35

36

37

38

39

40

41

42

43

44

45

46

47

48

49

50

51

52

53

54

55

56

57

58

59

60

61

62

63

64

65

66

67

68

69

70

71

72

73

74

75

76

77

78

79

80

81

82

83

84

85

86

87

88

89

90

91

92

93

94

95

96

97

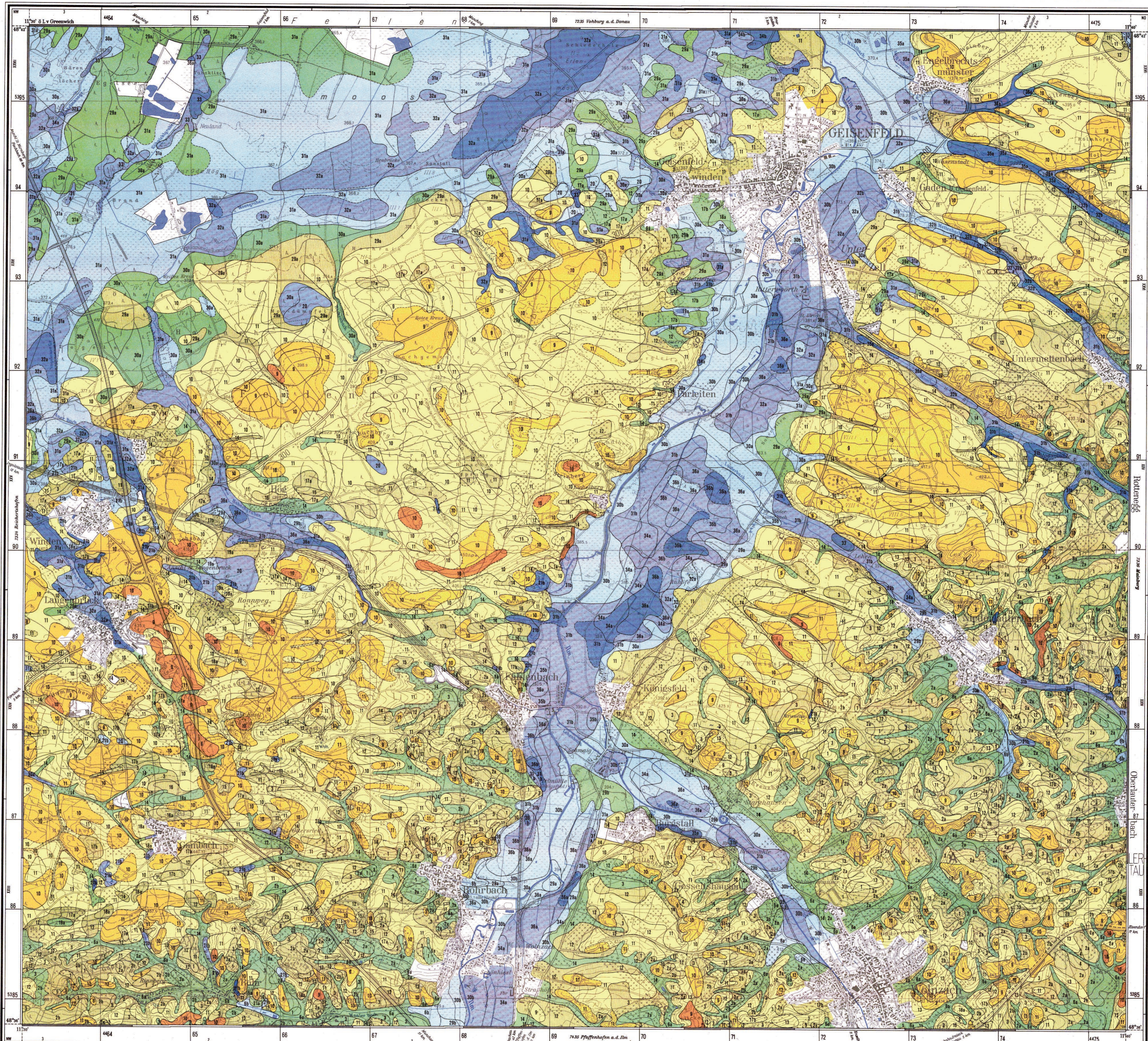
98

99

100

Bearbeitung: OTTO WITTMANN und BERTOLD HOFMANN

Bodenkundliche Aufnahme: BERTOLD HOFMANN (1972-1974)



Grundlage: Topographische Karte 1:25000 Bayer. Landesvermessungsamt München

Maßstab 1:25000 Technische Redaktion: K. Wolniczak, Bayer. Geologisches Landesamt Kartographie: H. Adam, Bayer. Geologisches Landesamt Druck: Bayer. Landesvermessungsamt, München

Grundwasserböden (semiterrestrische Böden) und Moore

Quellengleye und Übergangsformen

17a

17b

18

19

20

21

22

23

24

25

26

27

28

29

30

31

32

33

34

35

36

37

38

39

40

41

42

43

44

45

46

47

48

49

50

51

52

53

54

55

56

57

58

59

60

61

62

63

64

65

66

67

68

69

70

71

72

73

74

75

76

77

78

79

80

81

82

83

84

85

86

87

88

89

90

91

92

93

94

95

96

97

98

99

100

101

102

103

104

105

Richtwerte zur Klassifizierung von Bodeneigenschaften

Grundzahl	sehr gering	gering	mittel	hoch	sehr hoch	überwiegend	fast ausschließlich
1	< 10	10-20	20-30	30-40	40-50	> 50	> 100
2	< 15	15-30	30-60	60-100	> 100		
3	< 20	20-40	40-80	80-150	> 150		
4	< 25	25-50	50-100	100-200	> 200		
5	< 30	30-60	60-120	120-250	> 250		
6	< 35	35-70	70-140	140-300	> 300		
7	< 40	40-80	80-160	160-350	> 350		
8	< 45	45-90	90-180	180-400	> 400		
9	< 50	50-100	100-200	200-450	> 450		
10	< 55	55-110	110-220	220-500	> 500		
11	< 60	60-120	120-240	240-550	> 550		
12	< 65	65-130	130-260	260-600	> 600		
13	< 70	70-140	140-280	280-650	> 650		
14	< 75	75-150	150-300	300-700	> 700		
15	< 80	80-160	160-320	320-750	> 750		
16	< 85	85-170	170-340	340-800	> 800		
17	< 90	90-180	180-360	360-850	> 850		
18	< 95	95-190	190-380	380-900	> 900		
19	< 100	100-200	200-400	400-950	> 950		
20	< 105	105-210	210-420	420-1000	> 1000		

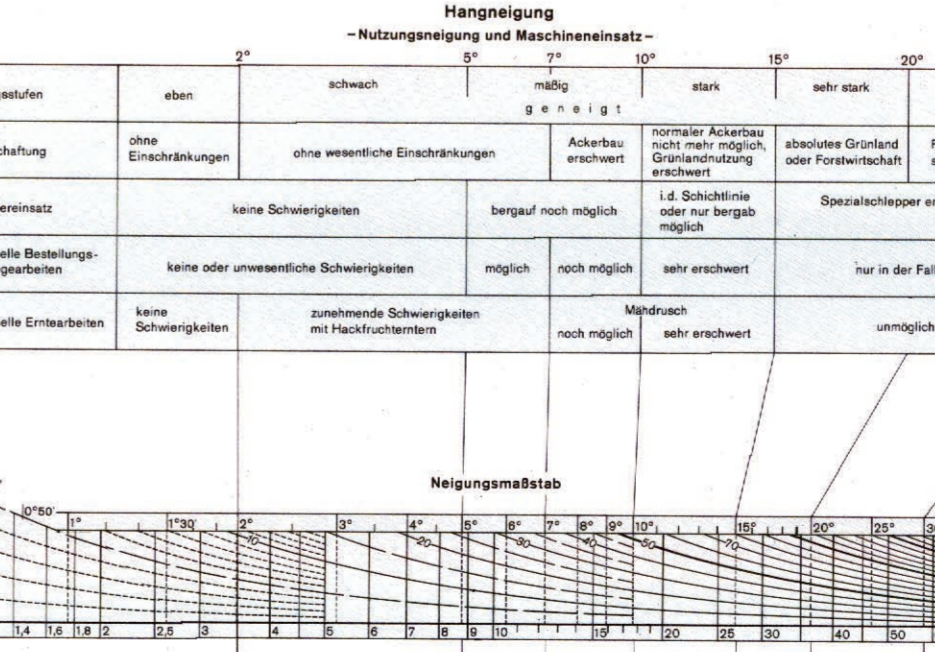
Ökologischer Feuchtegrad

Ökologischer Feuchtegrad	sehr trocken	trocken	mäßig trocken	mäßig feucht	feucht	mäßig feucht	mäßig nass	nass	sehr nass	überwiegend nass	fast ausschließlich nass
I	< 10	10-20	20-30	30-40	40-50	50-60	60-70	70-80	80-90	90-100	> 100
II	< 15	15-25	25-35	35-45	45-55	55-65	65-75	75-85	85-95	95-100	> 100
III	< 20	20-30	30-40	40-50	50-60	60-70	70-80	80-90	90-100	> 100	> 100
IV	< 25	25-35	35-45	45-55	55-65	65-75	75-85	85-95	95-100	> 100	> 100
V	< 30	30-40	40-50	50-60	60-70	70-80	80-90	90-100	> 100	> 100	> 100
VI	< 35	35-45	45-55	55-65	65-75	75-85	85-95	95-100	> 100	> 100	> 100
VII	< 40	40-50	50-60	60-70	70-80	80-90	90-100	> 100	> 100	> 100	> 100

Hängegrad

Hängegrad	sehr gering	gering	mittel	hoch	sehr hoch	überwiegend	fast ausschließlich
1	< 10	10-20	20-30	30-40	40-50	> 50	> 100
2	< 15	15-25	25-35	35-45	45-55	> 55	> 100
3	< 20	20-30	30-40	40-50	50-60	> 60	> 100
4	< 25	25-35	35-45	45-55	55-65	> 65	> 100
5	< 30	30-40	40-50	50-60	60-70	> 70	> 100
6	< 35	35-45	45-55	55-65	65-75	> 75	> 100
7	< 40	40-50	50-60	60-70	70-80	> 80	> 100
8	< 45	45-55	55-65	65-75	75-85	> 85	> 100
9	< 50	50-60	60-70	70-80	80-90	> 90	> 100
10	< 55	55-65	65-75	75-85	85-95	> 95	> 100
11	< 60	60-70	70-80	80-90	90-100	> 100	> 100
12	< 65	65-75	75-85	85-95	95-100	> 100	> 100
13	< 70	70-80	80-90	90-100	100-110	> 100	> 100
14	< 75	75-85	85-95	95-100	100-110	> 100	> 100
15	< 80	80-90	90-100	100-110	110-120	> 100	> 100
16	< 85	85-95	95-100	100-110	110-120	> 100	> 100
17	< 90	90-100	100-110	110-120	120-130	> 100	> 100
18	< 95	95-100	100-110	110-120	120-130	> 100	> 100
19	< 100	100-110	110-120	120-130	130-140	> 100	> 100
20	< 105	105-110	110-120	120-130	130-140	> 100	> 100

Geologische Übersicht 1:50000



Abkürzungen bei den Ertragsangaben

Ökologischer Feuchtegrad

Hängegrad

Geologische Übersicht

Bodenkarte Bayern 1:25000