

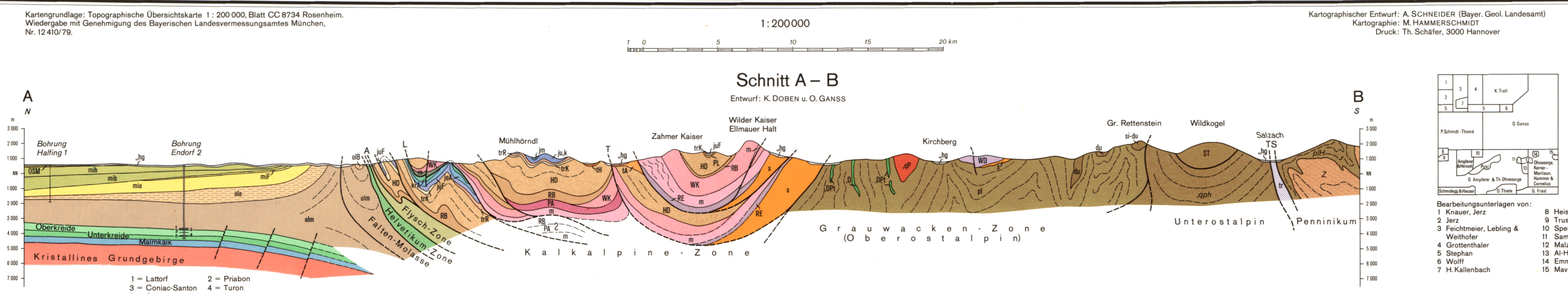
Geologische Übersichtskarte 1: 200 000

Herausgegeben von der Bundesanstalt für Geowissenschaften und Rohstoffe
in Zusammenarbeit mit den Geologischen Landesämtern der Bundesrepublik Deutschland und benachbarter Staaten

Bundesrepublik Deutschland
CC 8734 Rosenheim

Wissenschaftliche Bearbeitung:
O. GANSS (Bayerisches Geologisches Landesamt)
Redaktionelle Bearbeitung:
A. ZITZMANN

- ### KÄNOZOIKUM
- #### QUARTÄR
- J Taflüllung
 - Hang- und Verwitterungsschutt
 - a) Blockschutt, Bergtuff
b) Rutschmasse
 - Schwemmkügel
 - Anmoor
 - Niedermoor
 - Hochmoor
 - Kalktuff
 - fluviatile Ablagerungen (postglazialer Schotter)
 - See-Ablagerungen
 - fluviatile Ablagerungen, wärm- und spätwürmzeitlich
 - glaziale und glazifluviatile Ablagerungen (Moräne)
 - a) Vallform, b) Schneewasserrinne
 - Riß/Würm-Interglazial und Frühwürm
 - fluviatile Ablagerungen
 - limnische Ablagerungen
 - a) glaziale bis glazifluviatile Ablagerungen (Moräne) b) mit Lösslehm-Überdeckung
 - Mindel/Riß-Interglazial
 - glaziale Ablagerungen (Moräne)
 - fluviatile Ablagerungen (älterer Deckenschotter)
 - fluviatile Ablagerungen (Älterer Deckenschotter)
- #### TERTIÄR
- ##### Molasse
- Obere Südwassermolasse, Torton und jünger, limesch-fluviatil
 - Helvet, marin
 - Burdigal, marin
 - Aquitän, marin (Fischschiefer)
 - im Osten marin, im Westen brackisch (Cyrenen-Schichten)
 - Chat, marin
 - Chat, limesch-fluviatil (Linzer Bunte Molasse)
 - Chat, brackisch (Cyrenen-Schichten)
 - Chat, marin (Bastein-Schichten)
 - Rupel, marin (Tonmergel-Schichten)
- ##### Helvetikum-Zone
- Fischschiefer, Oligozän, marin
 - Stockkiefen und Lithothamnienkalk, Eozän, marin
 - Nummuliten-Schichten (Adeholtzener-Schichten, Asslinen-Grünsand), Eozän, marin
 - Kressenberger Schichten, Eozän, z.T. Paläozän, marin
- ##### Ostalpine Zone
- Angerberg-Schichten, Aquitan, limesch-fluviatil
 - Hänginger Schichten, Lattorf brackisch-limesch und Schichten von Ret im Winkel, marin-litoral
 - Oberozoän von Oberaudorf, marin
- ### MESOZOIKUM
- #### Kreide
- ##### Helvetikum-Zone
- Gerdardreter Schichten, Campan bis Mastricht, marin
 - Pattener und Pienwanger Schichten, Campan bis Mastricht, marin
 - Sewer Kalk, Sewer Mergel, Leitmergel, Turon bis Santon, marin
 - Gault-Grünsand, vorwiegend Alb, marin
 - Drusberg-Schichten und Schratenkalk, Barême bis Apt, marin
 - Buntmergel-Folge (z.T. Wildflysch), Oberkreide bis Eozän, marin
- ##### Flysch-Zone
- Bleicherhorn-Schichten („Jüngerer Sandstein“), Tegelwiese-Gebiet; Schlierberg-Sandstein, Dürrbach-Breccie, Untermoggs-Schichten, Mastricht bis Paläozän, marin
 - Ziemeimergel-Schichten („Jüngerer Kieselkalk“), Piesenkopf-Schichten, Coniac bis Campan, marin
 - Reisselbinger Sandstein („Älterer Sandstein“), Cenoman bis Turon, marin
 - Quarzit-Schichten, Flysch-Gault, Alb, marin
 - Tristel-Schichten, Kalkfolge, Barême bis Apt, marin
- ##### Ostalpine-Zone
- Gosau (Coniac bis Santon), marin
 - Cenoman, marin
 - Röföfeld-Schichten, Valangin bis Hauterive, marin
 - Schrambach-Schichten, Valangin, marin
 - Neokom-Aptychen-Schichten, Valangin bis Barême, marin



- ### JURA
- #### Ostalpine-Zone
- Malm-Aptychen-Schichten, marin
 - a) Radlart, b) Hornstein-Breccien (Sonwendgebirge/Rotau), Schwarzenberg-Breccie (nordwestlich Lofen), Basis Oberer Jura, marin
 - Oberer Jura (Malm)
 - Obere Jura (Lias)
 - Untere Jura (Lias)
 - a) Haselbalk und Adnetter Kalk, Bunter Lias, marin
 - b) Grubhöndl-Breccie (westlich Lofen)
- #### TRIAS
- ##### Ostalpine Zone
- Dachsteinkalk, Rät, marin
 - Übergang Rätalk – Dachsteinkalk
 - Rätalk (Thecosimienkalk), Rät, marin
 - Kössener Schichten, Rät, marin
 - Übergang Plattenkalk – Dachsteinkalk
 - Plattenkalk, Nor, marin
 - Hauptdolomit, Nor, marin
 - Rabber Schichten, Karn, marin
 - Wettersteinkalk, Ladin, marin
 - Wettersteindolomit (im Osten: Ramsadolomit), Ladin, marin
 - Parnach-Schichten, Ladin, marin
 - Muschelkalk, Anis, marin
 - Reichenhaller und Gutensteiner-Schichten, Anis, marin
 - Buntsandstein, Skyth, z.T. Perm, limesch-fluviatil, z.T. marin (Salinarfazies des Haselgebirges) bei Bad Hall, nur durch Bergbau erschlossen
- ##### PALÄOZOIKUM (überwiegend Grauwacken-Zone, Unter- und Mittelostalpin)
- Wildschöner Schiefer, Pinzgauer Phyllit (nach MOSTLER 1967 meist Valant bis Wenck)
 - a) Unterdevon und jünger
 - b) Unterdevon (Schwarzer Dolomit), c) Oberdevon bis Unterdevon (Ems-Stufe), d) Silur
 - Steinkogelchiefer
 - Quarzporphyr und -schiefer
 - Diabasporphyr und Augitporphyr-Schiefer
 - a) Diabas, b) Gabbro-Amphibolit, c) Gabbro, d) Serpentin
 - Kellerjoch-Gneiss
 - Quarzphyllit
 - a) Kalkalagerungen (Marmor), b) Albit-Chloritbieber im Quarzphyllit
 - Staurolith-führender Quarzphyllit (Patscherkofel südlich Innsbruck; selektive Metamorphose)
 - Ottalzer Altkristallin (SW Innsbruck, weiter W: mit sedimentärer Auflagerung von Wettersteindolomit, Rabber Schichten und Hauptdolomit)
- ##### Zentralalpine Zone, Tauern-Schieferhülle, Penninikum (nach G. FRASL 1958, O. THIELE 1976 u.a.)
- Kaserer Folge, ?oberer Jura und jünger
 - Rohbergkogel-Folge, Jura bis Unterkreide
 - Bündner Schiefer-Folge, ?oberste Trias, Jura, ?Kreide
 - Krimmler Trias, Wiener Vellacher Kalkzug und ähnliche Karbonat-Formationen
 - Waukogel-Folge, Skyth, z.T. Perm
 - Habach-Gruppe, 7 Altpaläozoikum bis Karbon
 - graus Arkosegneise bis Glimmerschiefer, ?Altpaläozoikum
 - „Porphyrmatrixschiefer“, Altpaläozoikum
 - Zentralgneis, Krimmler Gneis, Augengneis und Flasergneis (teils voralpisch, teils alpisch; postalpische Feldspat-Sprossung am Kontakt zur Kaserer Folge)
- #### Zeichen
- nachgewiesene tektonische Grenzen
 - vermutete tektonische Grenzen
 - H Nordrand der Helvetikum-Zone
 - F Nordrand der Flysch-Zone
 - A Nordrand der Altkalpine Einheit
 - L Nordrand der Lechtal-Einheit
 - T Nordrand der Troilischen Einheit
 - TS Nordrand der Tauern-Schieferhülle, Nordgrenze der zentralalpischen Regionalmetamorphose und der alpinen Krimmler-Paragneise
 - ↕ Tiefbohrung (Erdöl/Erdgas)
 - A-B Schnittlinie
 - Tertiär-Grenzen (im Chiemsee-Gebiet): mb = Helvet, mb = Burdigal, mb = Fischschiefer, mb = Aquitan, mb = Chatt, mb = Rupel
 - ⊗ aufgelassenes Bergwerk (K = Kohle, S = Smaragd im Habachtal)
- Mineralisierungen: Mg = Magnesit, Mn = Manganerz, S = Steinsalz (Bad Hall), B = Baryt, Cu = Kupfererz, Fe = Eisenerz, W = Scheelit im Felbertal (nach R. HÖLL 1972)
- Die schwarzen Zahlen im Kartenrand beziehen sich auf die Blatteinteilung und Nummerierung der Topographischen Karte 1:25 000