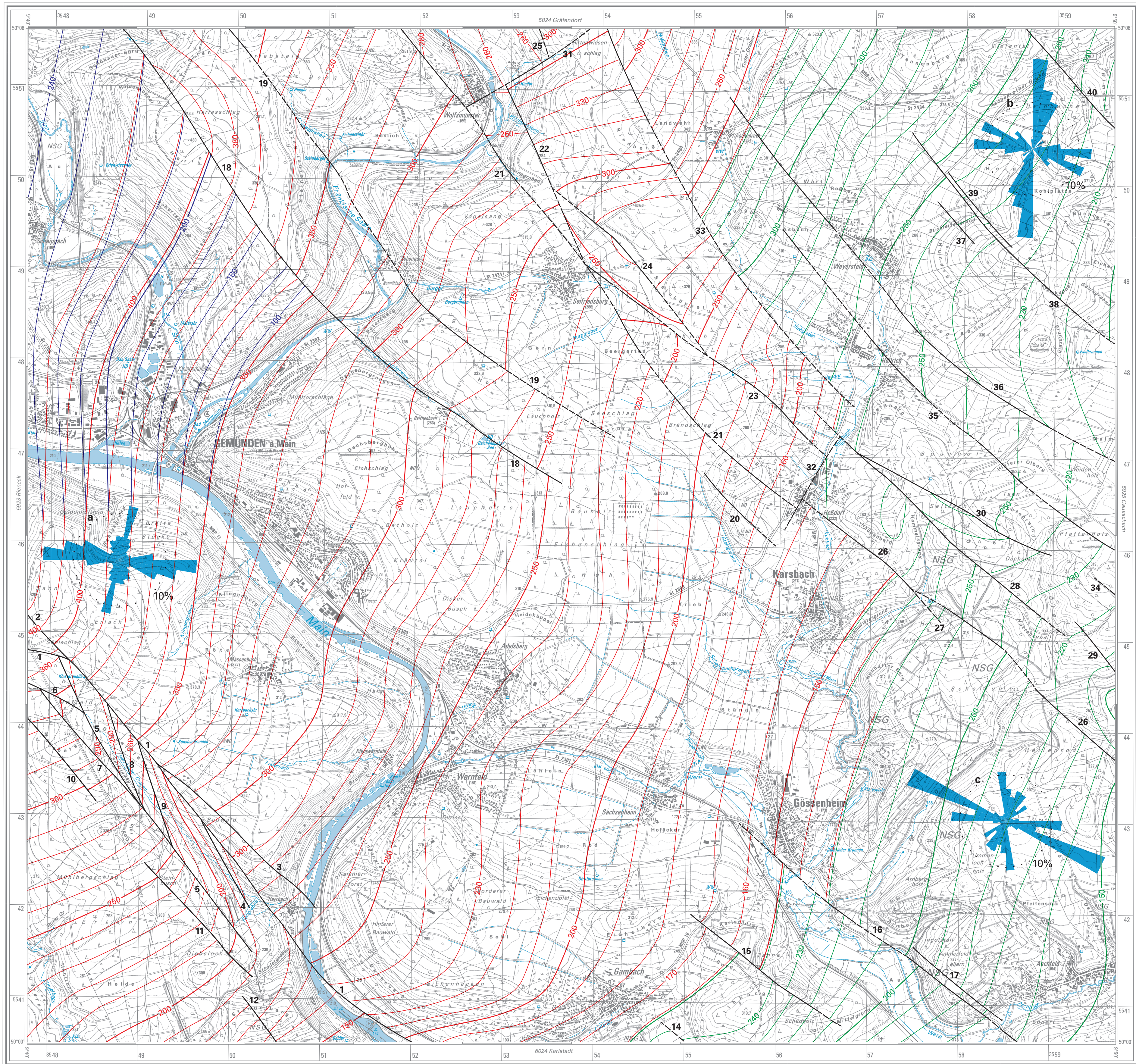


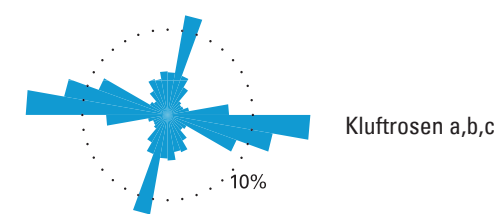
SCHICHTLAGERUNGSKARTE 1:25000

Autor: JOSEF SCHWARZMEIER 2011



- 200 Schichtgrenze Oberer Buntsandstein / Unterer Muschelkalk
- 200 Schichtgrenze Mittlerer Buntsandstein / Oberer Buntsandstein
- 200 Schichtgrenze Unterer Buntsandstein / Mittlerer Buntsandstein (Angaben in m über NN)

- 1** Störung mit Nummer entsprechend Erläuterungen
- 14** 1) nachgewiesen
14) vermutet (unter Deckschichten)



Herausgeber: Bayerisches Landesamt für Umwelt
Bürgermeister-Ulrich-Straße 160
86179 Augsburg
www.lfu.bayern.de

Geobasisdaten: © Bayerische Vermessungsverwaltung, <http://www.geodaten.bayern.de>
Topographische Karte 1:25000, 2009

Geodätische Grundlagen: Geodätisches Datum: Potsdam-Datum (Fundamentalpunkt Rauenberg)
Bezugfläche: Bessel-Ellipsoid 1841, Abbildung: Gauß-Krüger-Abbildung
Koordinaten: Gauß-Krüger-Koordinaten und Geographische Koordinaten, bezogen auf Potsdam-Datum