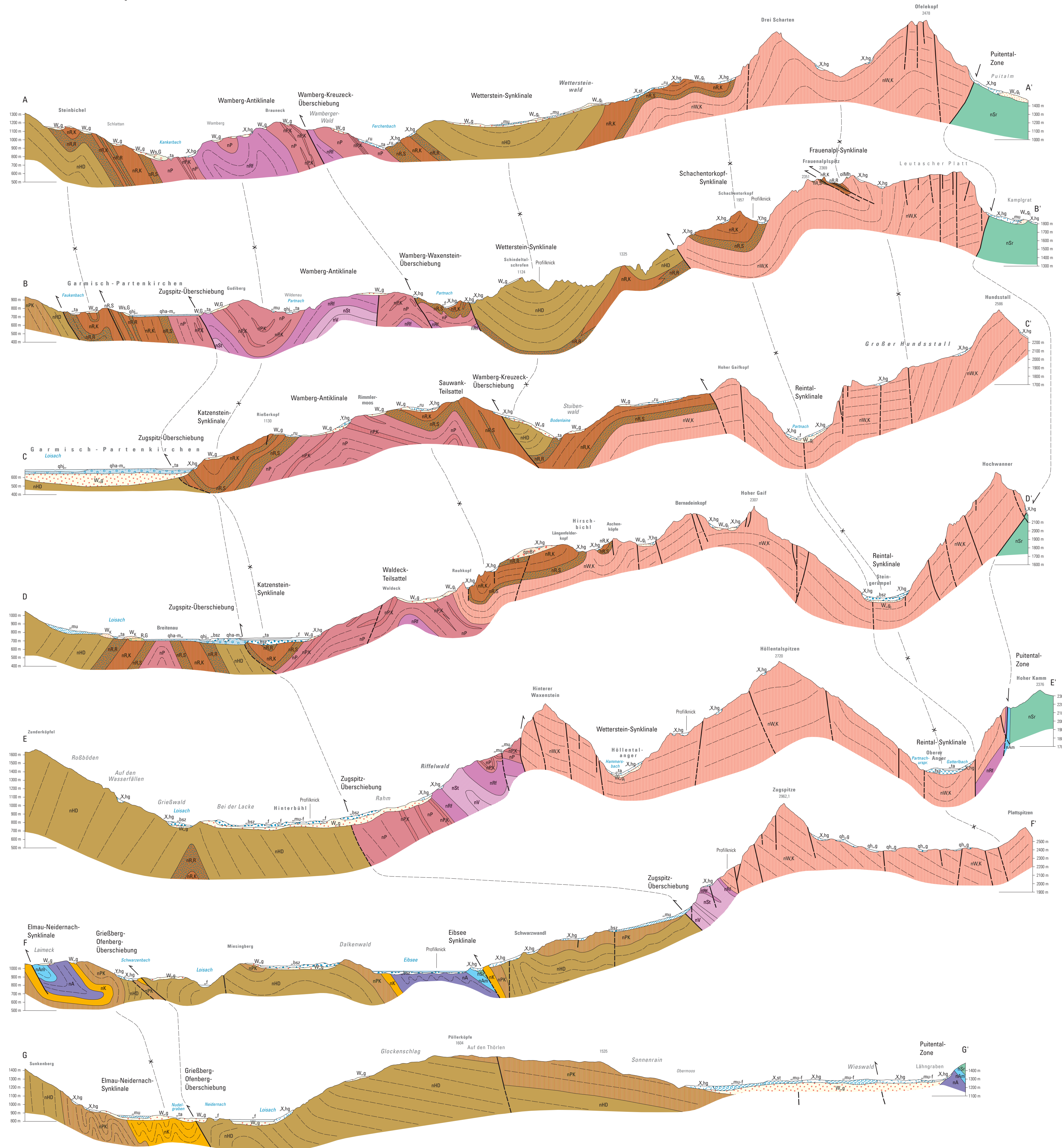
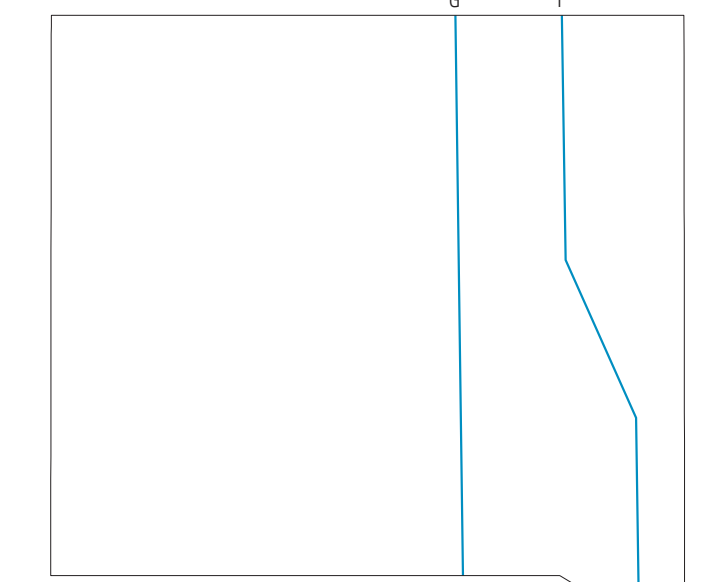


# PROFILTADEL ZU DEN GEOLOGISCHEN KARTEN 8531/8631 ZUGSPITZE UND 8532/8632 GARMISCH-PARTENKIRCHEN

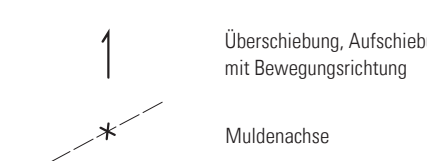
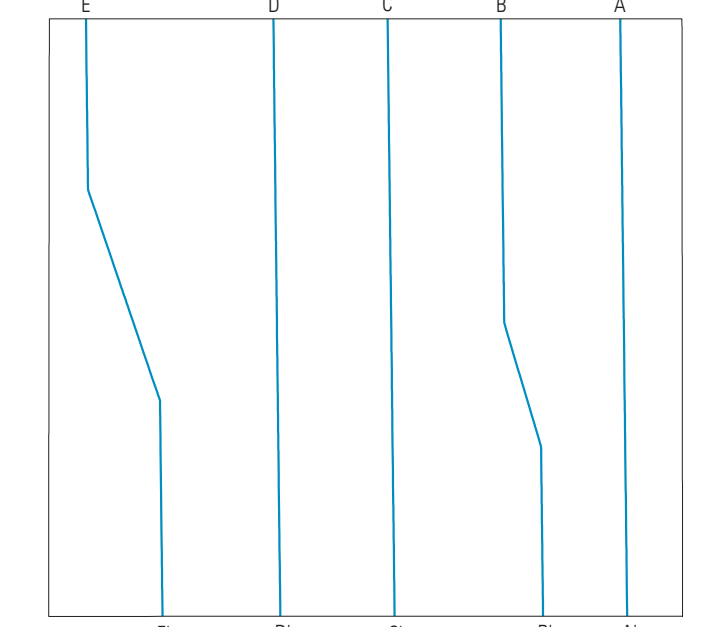
Wissenschaftliche Bearbeitung: THOMAS HORNING & ULRICH HAAS 2012-2014



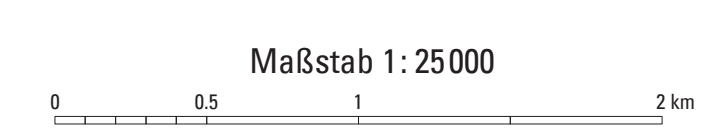
Lage der Profillinien auf der Geologischen Karte 8531/8631 Zugspitze



Lage der Profillinien auf der Geologischen Karte 8532/8632 Garmisch-Partenkirchen

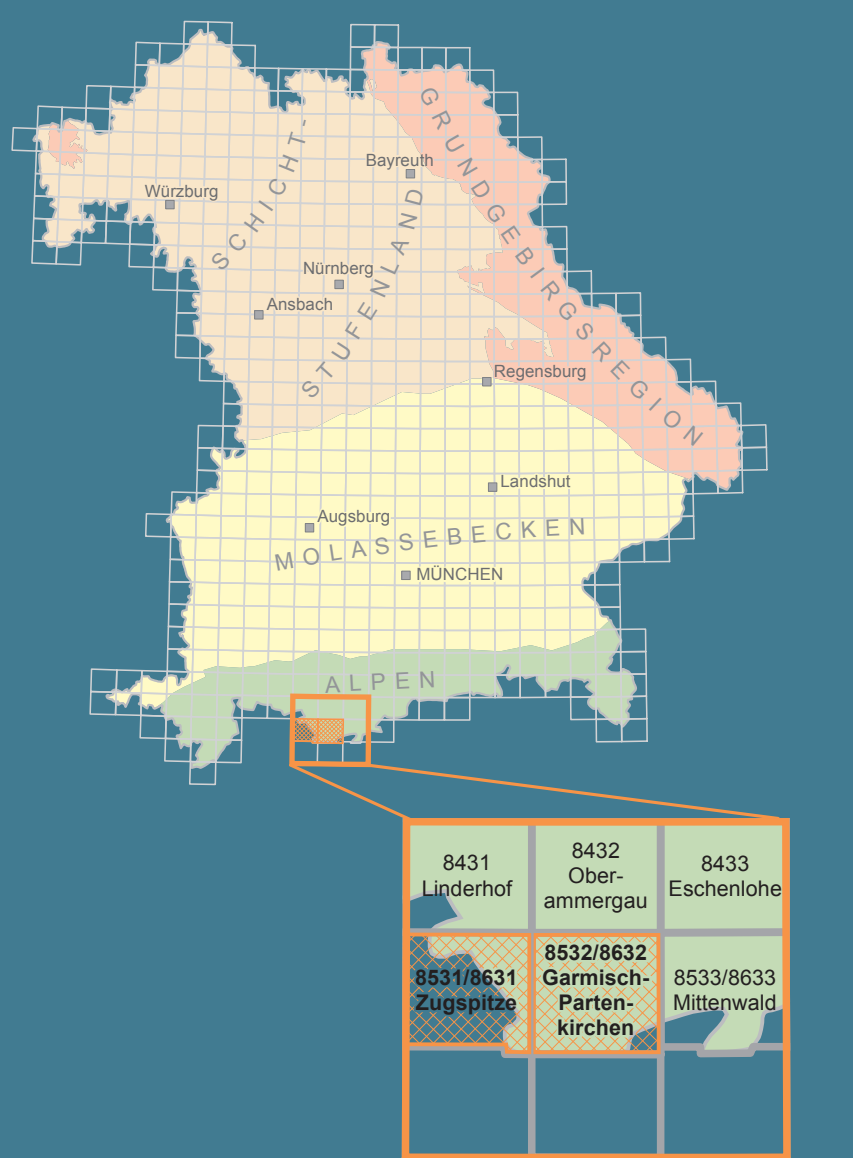


Alle weiteren Symbole und Farben siehe Legenden zu den Geologischen Karten 8531/8631 Zugspitze und 8532/8632 Garmisch-Partenkirchen  
 Profile nicht überhöht (geringmächtige Deckschichten z. T. vernachlässigt, z. T. übertrieben),  
 Geländebearbeitungen abgeleitet aus dem Digitalen Geländemodell 25 (DGM 25, Gitterweite 25 m)



8531/8631 Zugspitze  
 8532/8632 Garmisch-Partenkirchen  
 Profiltafel

Bayerisches Landesamt für Umwelt



Bayerisches Landesamt für Umwelt  
 Bürgermeister-Ulrich-Straße 160  
 86179 Augsburg  
 www.lfu.bayern.de

Herausgeber: Bayerisches Landesamt für Umwelt (LfU)  
 Bürgermeister-Ulrich-Straße 160  
 86179 Augsburg  
 Telefon: 0221 9071-0  
 Fax: 0221 9071-5555  
 E-Mail: poststelle@lfu.bayern.de  
 Internet: www.lfu.bayern.de

Wissenschaftliche Bearbeitung: Thomas Horning & Ulrich Haas 2012-2014  
 Redaktion: LfU, Ulrich Tapel  
 Kartographie: LfU, Iris Wegwert  
 Druck: Landesamt für Digitalisierung, Breitband und Vermessung, München 2017

Geol. Kt. Bayern 1 : 25000 | 8531/8631 8532/8632 | Augsburg 2017

