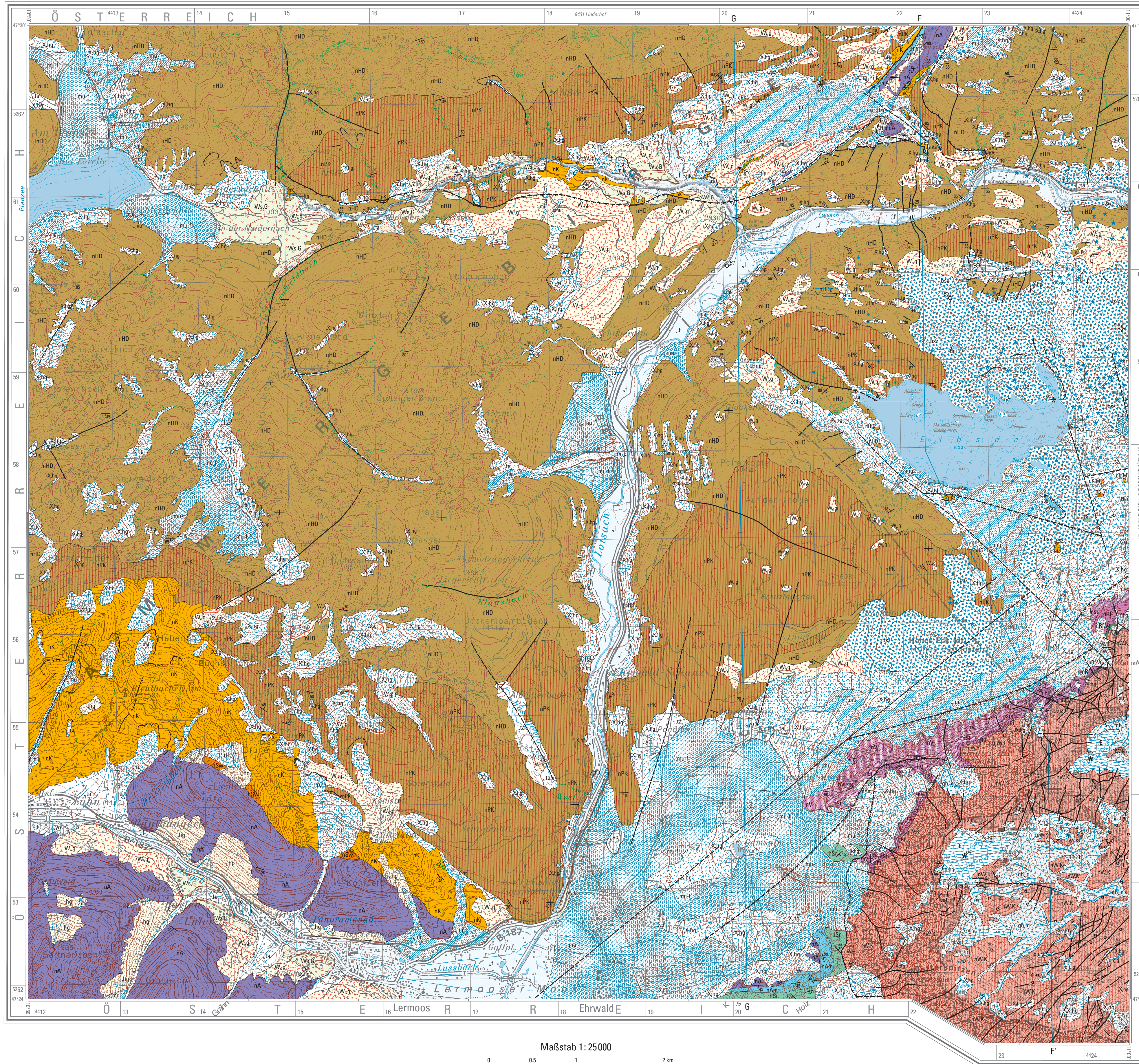


# GEOLOGISCHE KARTE VON BAYERN 1: 25 000

Herausgegeben vom Bayerischen Landesamt für Umwelt

Bundesrepublik Deutschland  
8531/8631 ZUGSPITZE

Geologische Aufnahme: THOMAS HÖRNUNG & ULRICH HAAS 2012–2014  
unter Verwendung von Unterlagen von H. VIDAL (1950), H. MILLER (1959), R. PETSCHIK (1983), T. ÖHLENSCHLÄGER (1984),  
H. H. KRUMM (1986), M. KÖRFFLER (2006), K. WENDL (2006), D. KIECH (2008)  
unter Mitwirkung von U. TEIPEL

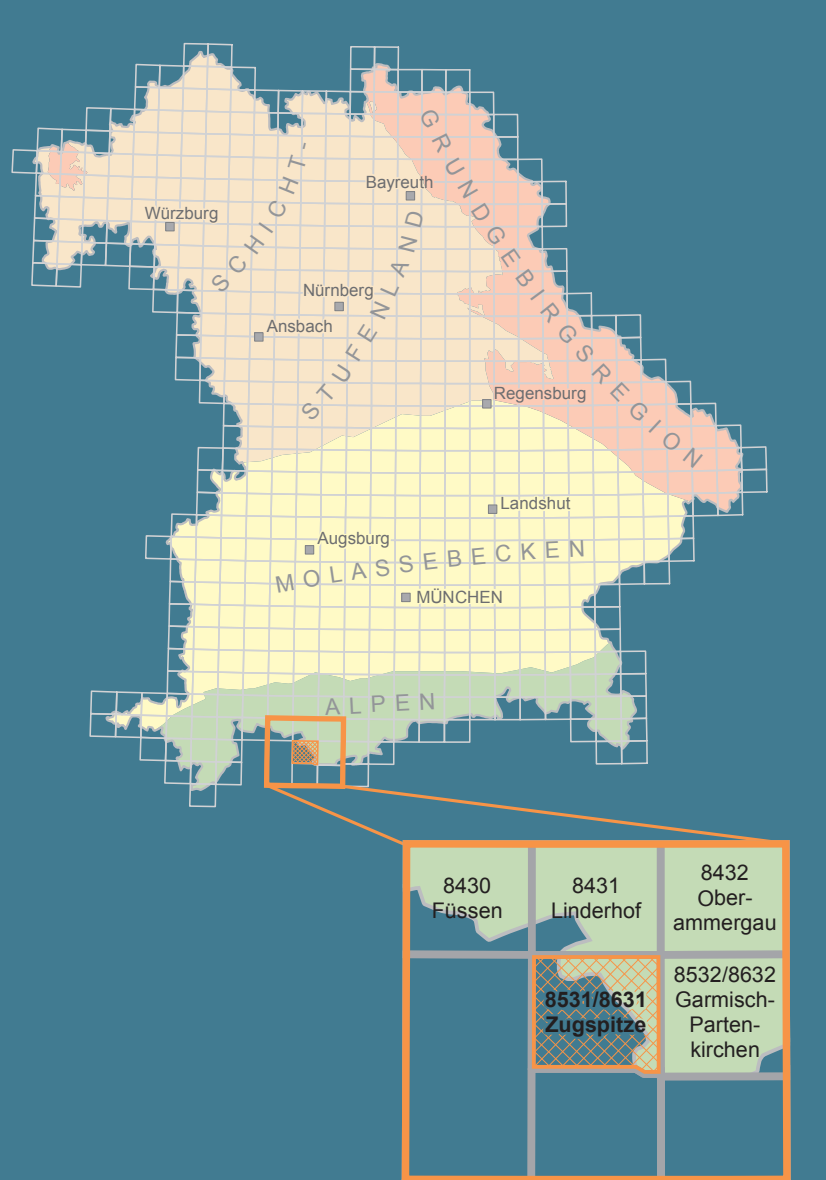


|                |                |   |          |
|----------------|----------------|---|----------|
| <b>QUARTÄR</b> | <b>Holozän</b> | Künstlich verändertes Gelände<br>Aufhöhung, Aufschüttung, z. T. Abtragung   | [Symbol] |
|                |                | Fin oder Gletscheris  | [Symbol] |
|                |                | Armooor   | [Symbol] |
|                |                | Niedermoorort<br>z. T. Übergangsmoorort, auch versetzt  | [Symbol] |
|                |                | Hochmoorort<br>auch versetzt  | [Symbol] |
|                |                | Sinterkalkstein (Kalktuff)<br>Kalk bis Kalkstein, hell, porös   | [Symbol] |
|                |                | Moräne, holozän<br>Schluff bis Sand, Kies bis blockig, Lokalmoräne, Till  | [Symbol] |
|                |                | Moränenwall (Firstlinie), holozän   | [Symbol] |
|                |                | Bach- oder Flussablagerung<br>Kies, wechsellagig sandig   | [Symbol] |
|                |                | Talfüllung, polygenetisch<br>Kies, wechsellagig sandig, steinig   | [Symbol] |
|                |                | Fächer oder Kegel   | [Symbol] |
|                |                | Hangablagerng<br>Lehm, wechsellagig sandig bis steinig, z. T. als Fächer ausgebildet  | [Symbol] |
|                |                | Hangschutt<br>Kies, wechsellagig lehmig, steinig, blockig, z. T. als Schuttkegel  | [Symbol] |
|                |                | Hangschutt, blockreich<br>Kies, Steine, Blöcke, z. T. lehmig, z. T. als Schuttkegel   | [Symbol] |
|                |                | Rutsch- oder Sturzblock<br>Block > 10 m Durchmesser, Auswahl  | [Symbol] |
|                |                | Rutschmasse<br>Kies bis Blöcke, sandig bis schluffig, überwiegend tieferreich   | [Symbol] |
|                |                | Abrisskante   | [Symbol] |
|                |                | Schuttstrom<br>Kies bis Steine, sandig bis schluffig, z. T. Blöcke, z. T. diffuse Schichtung  | [Symbol] |
|                |                | Murablagerung<br>Kies bis Blöcke, sandig bis schluffig, z. T. mit Baumstämmen, ungeschichtet  | [Symbol] |
|                |                | Mur-, Verschwemmungs- und Bachablagerung<br>Kies, wechsellagig sandig, steinig  | [Symbol] |
|                |                | Sturzmasse<br>Blöcke, Steine, sandig, Sturzstrom-Ablagerung   | [Symbol] |
|                |                | Felssturzmasse<br>Blöcke, Steine, sandig, bis ca. 5 m große Blöcke  | [Symbol] |
|                |                | Bergsturzmasse<br>Blöcke, Steine, sandig, z. T. haugroße Blöcke; Ebene-Bergsturz  | [Symbol] |
|                |                | Bergsperre, Nackental   | [Symbol] |
|                |                | Schmelwasserschotter, spätwürmezeitlich (Spätglazialterrasse)<br>Kies, wechsellagig sandig, steinig, z. T. schwach schluffig  | [Symbol] |
|                |                | Moräne, würmezeitlich<br>Schluff bis Sand, Kies bis blockig, metrogenetisch, meist ungeschichtet, vorwiegend aus kalkalpinen und untergeordnet zentralalpinen Komponenten, Till   | [Symbol] |
|                |                | Moränendecke, würmezeitlich (< 0,7 m oder lückenhaft) als Übersignatur  | [Symbol] |
|                |                | Lokalmoräne, würmezeitlich<br>Schluff bis Sand, Kies bis blockig, hellbeige bis hellgrau, meist metrogenetisch, meist ungeschichtet, Till   | [Symbol] |
|                |                | Geschiebemergel, würmezeitlich<br>Schluff, wechsellagig tonig bis sandig, mehrgenestzt, Till  | [Symbol] |
|                |                | Moränenwall (Firstlinie), würmezeitlich   | [Symbol] |
|                |                | <b>Nördliche Kalkalpen</b>  |          |
|                |                | <b>Schrambach-Formation</b><br>Schrambach-Formation, ungegliedert<br>Wechsellagige aus Mergel- und Mergelkalkstein, hell- bis grünlichgrau, plattig bis dünnbankig, „Neckom-Apychenschichten“   | nSR      |
|                |                | <b>Ammergau-Formation</b><br>Ammergau-Formation, ungegliedert<br>Kalkstein, dick, hellgrau, rötlich, grünlich, plattig bis dünnbankig; untergeordnet Mergelstein, „Malm-Apychenschichten“   | nAm      |
|                |                | <b>Allgäu-Formation</b><br>Allgäu-Formation, ungegliedert<br>Mergelkalk und Mergelstein, mittel- bis dunkelgrau, dickbankig, oft mit dunklen Flecken, oft flüssig, Kalkstein, hell- bis mittelgrau, mittelbankig, „Fackelkalk und Fleckensmergel“ | nA       |
|                |                | <b>KREIDE</b>   |          |
|                |                | <b>Unterkreide</b>  |          |
|                |                | <b>Oberkreide</b>   |          |
|                |                | <b>JURA</b>   |          |
|                |                | <b>Unter- bis Mittel-</b>   |          |

|                     |   |          |
|---------------------|---|----------|
| <b>ÖBER-TERTIÄR</b> | <b>Kendlbach-Formation</b><br>Schattwald-Schicht<br>Tonmergel- bis Tonstein, z. T. silbig, rot  | nSw      |
|                     | <b>Kössen-Formation</b><br>Kössen-Formation, ungegliedert<br>Wechsellagige aus Tonmergel- und Kalkstein, z. T. mergelig, dunkelbraun bis schwarz, mittel- bis dickbankig, oft fossilreich, lokal Hornsteine führend                                 | nK       |
|                     | <b>Kössener Mergel</b><br>Tonmergel bis Mergelstein, dunkelbraun bis schwarz  | nK.M     |
|                     | <b>Plattenkalk</b><br>Plattenkalk<br>Kalkstein, hell- bis dunkelgrau, bräunlich, dünn- bis mittelbankig; untergeordnet Mergelstein, braungrau, plattig  | nPK      |
|                     | <b>Hauptdolomit</b><br>Hauptdolomit<br>Dolomitenstein, z. T. zuckerförmig, hellbraungrau bis dunkelgrau, mittel- bis dickbankig   | nHD      |
|                     | <b>Hauptdolomit mit Kalkbänken</b><br>Dolomit- und Kalkstein  | nHD.K    |
|                     | <b>Wettersteinkalk</b><br>Wettersteinkalk<br>Kalkstein, gelblichweiß bis hellgrau, gut gebankt, meist dickbankig, Vorriff, Riffel, Lagertafel, Kalkstein, dickbankig bis massiv, Riffel, selten Dolomitenstein                                      | nWK      |
|                     | <b>Riffelkalkstein</b><br>Kalkstein, dickbankig bis massiv, unregelmäßig zugspitzig, „Basis-Riffelkalk“, „Wetterstein-Übergangskalk“  | nWR      |
|                     | <b>Reifling-Formation</b><br>Reifling-Formation, ungegliedert<br>Kalkstein, mittelstark, mittel- bis schwarzgrau, blaugrau, dünn- bis mittelbankig, oft Hornsteine führend, teils wellige, teils ebene Schichtflächen, „Oberer Alpiner Muschelkalk“ | nRF      |
|                     | <b>Tuff, Tuff-Lagen</b><br>Tuff, Tuff, basaltisch, grünlich, wenige Dezimeter mächtig, z. T. mehrere Blöcke, „Phoca Verde“  | nR.V     |
|                     | <b>Steinalm-Formation</b><br>Steinalm-Formation, ungegliedert<br>Kalk- und untergeordnet Dolomitenstein, hell- bis mittelgrau, dickbankig bis massiv, „Mittlerer Alpiner Muschelkalk“   | nSt      |
|                     | <b>Virginia-Formation</b><br>Virginia-Formation, ungegliedert<br>Kalkstein, mittelstark, dunkelgrau, gut gebankt, oft flüssig bis knollig, „Wursteilalk“, „Unterer Alpiner Muschelkalk“   | nV       |
|                     | <b>Reichenhall-Formation</b><br>Reichenhall-Formation, ungegliedert<br>Kalkstein, dolomitenstark, dunkelgrau, gelblichbraun, selten rötlich, unregelmäßig gebankt, z. T. bituminös  | nRe      |
|                     | <b>Strichung</b><br>Strichung<br>a) nachgewiesen<br>b) vermutet   | [Symbol] |
|                     | <b>Überschiebung, Aufschubung</b><br>Überschiebung, Aufschubung<br>a) nachgewiesen<br>b) vermutet   | [Symbol] |
|                     | <b>Streichen der Schichtung, Fallwert in Grad</b>   | [Symbol] |
|                     | <b>Streichen und Fallen der Schichtung, schiebig (0-2°)</b>   | [Symbol] |
|                     | <b>Streichen der überkippten Schichtung, Fallwert in Grad</b>   | [Symbol] |
|                     | <b>Richtung der Faltenachse, Abtauchen in Grad</b>  | [Symbol] |
|                     | <b>Terrassen- oder Erosionskante</b>  | [Symbol] |
|                     | <b>Doline, Erdfall</b><br>Auswahl   | [Symbol] |
|                     | <b>Kiesgrube, in Betrieb</b>  | [Symbol] |
|                     | <b>Bohrung</b><br>beschriftete Auswahl mit Nummer entsprechend Erläuterungen  | [Symbol] |
|                     | <b>Gestöpsel</b><br>mit Nummer entsprechend Erläuterungen   | [Symbol] |
|                     | <b>Quelle</b>   | [Symbol] |
|                     | <b>Profillinie</b><br>Profilpunkte auf gesonderter Profilliste gemeinsam mit den Profildaten der Geologischen Karte 8532/8632 Garmisch-Partenkirchen  | [Symbol] |

Geologische Karte  
8531/8631  
1 : 25 000  
Zugspitze

Bayerisches Landesamt für Umwelt



Bayerisches Landesamt für Umwelt  
Bürgermeister-Ulrich-Straße 160  
86179 Augsburg  
www.lfu.bayern.de

Herausgeber: Bayerisches Landesamt für Umwelt (LfU)  
Redaktion: LfU, Ulrich Teipel  
Kartographie: LfU, Elke Großmann  
Geobasisdaten: Topographische Karte 1:25 000  
Geodätische Grundlagen: Geodätisches Datum: Potsdam-Datum (Fundamentaldatum Bayern)  
Titelbild: Die Zugspitze aus dickbankigem Wettersteinkalk von der Besucherplattform am Westgipfel aus gesehen (Susanne Fuchs, Stammham)

Geol. Kt. Bayern 1:25 000 | 8531/8631 | Augsburg 2017



Maßstab 1:25 000  
0 0,5 1 2 km