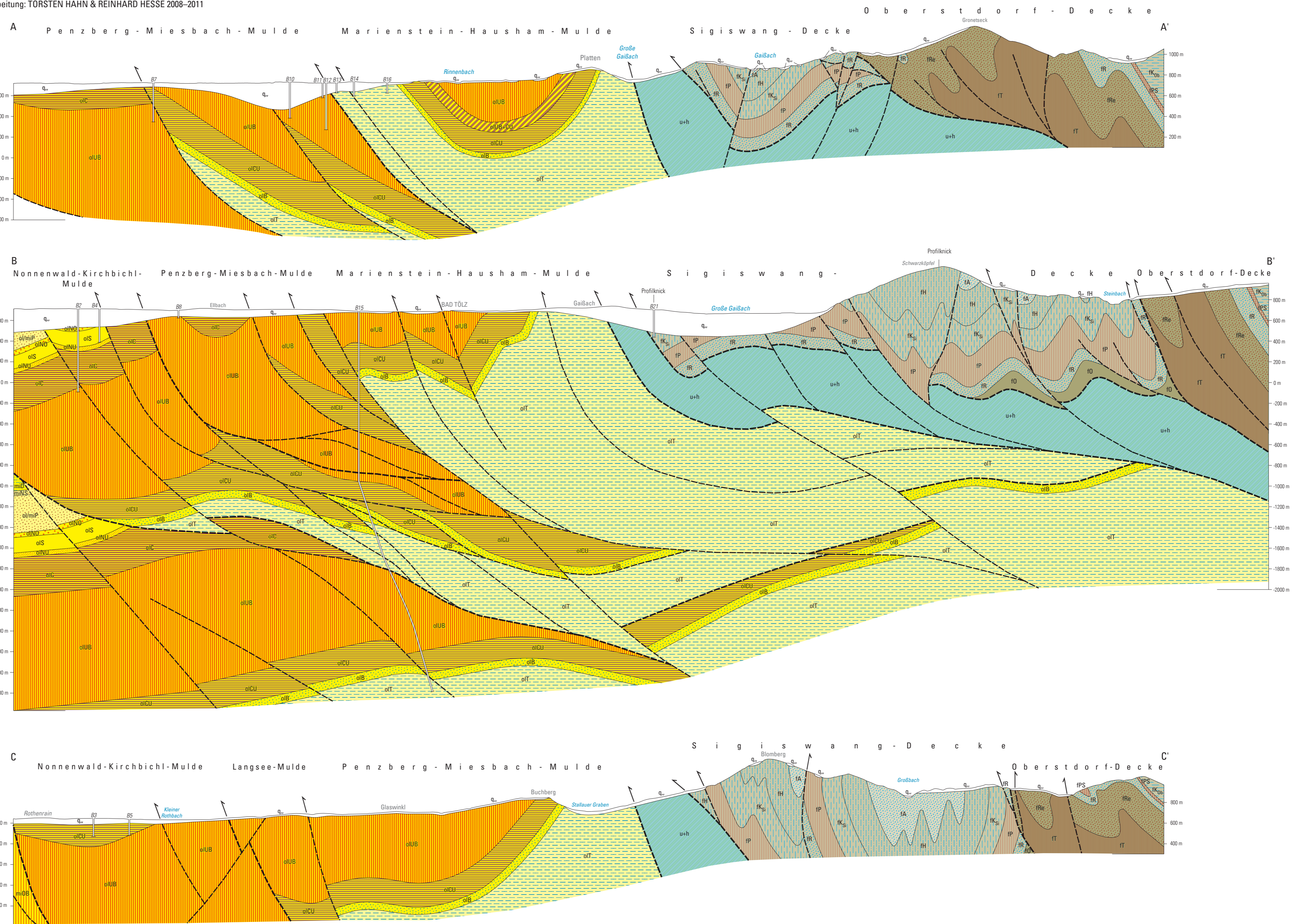


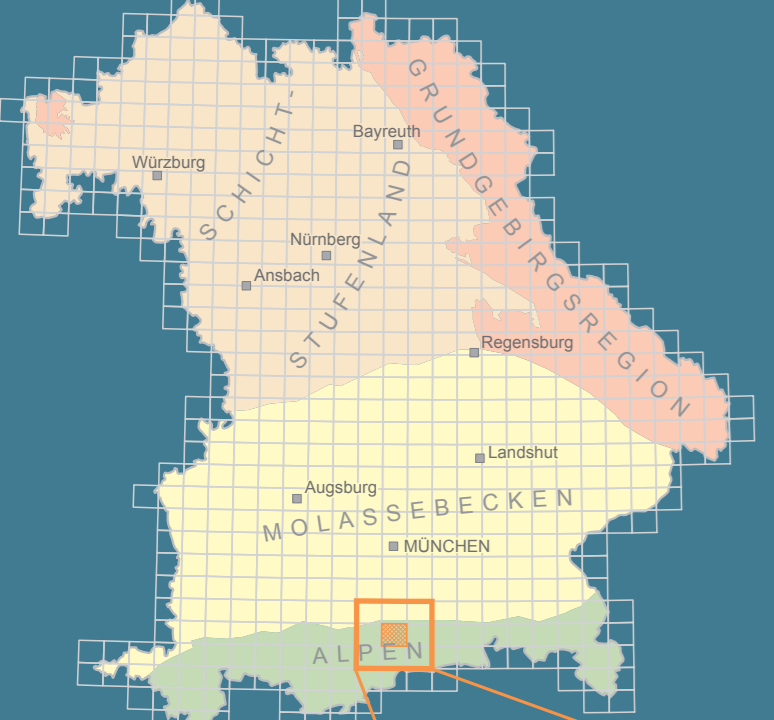
# PROFILTADEL ZUR GEOLOGISCHEN KARTE 8235 BAD TÖLZ

Wissenschaftliche Bearbeitung: TORSTEN HAHN & REINHARD HESSE 2008-2011



8134 Königsdorf	8135 Sachsenkam	8136 Holzkirchen
8234 Penzberg	8235 Bad Tölz	8236 Tegernsee
8334 Kochel a. See	8335 Lenggries	8336/8436 Rottach-Egern

Bayrisches Landesamt für Umwelt



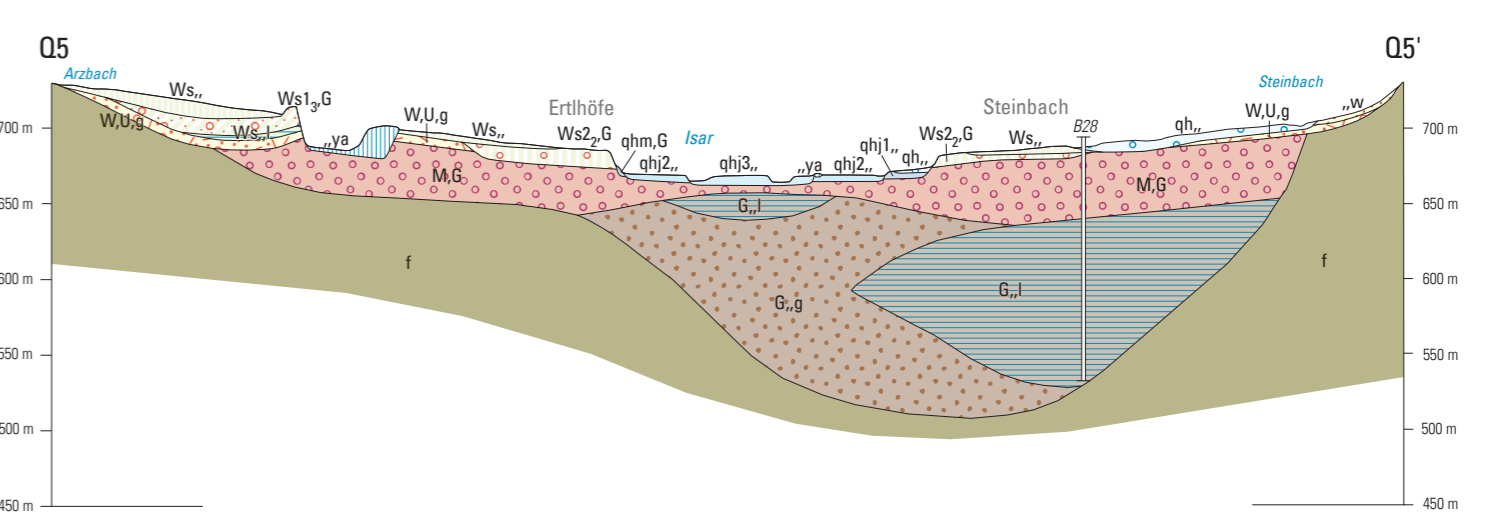
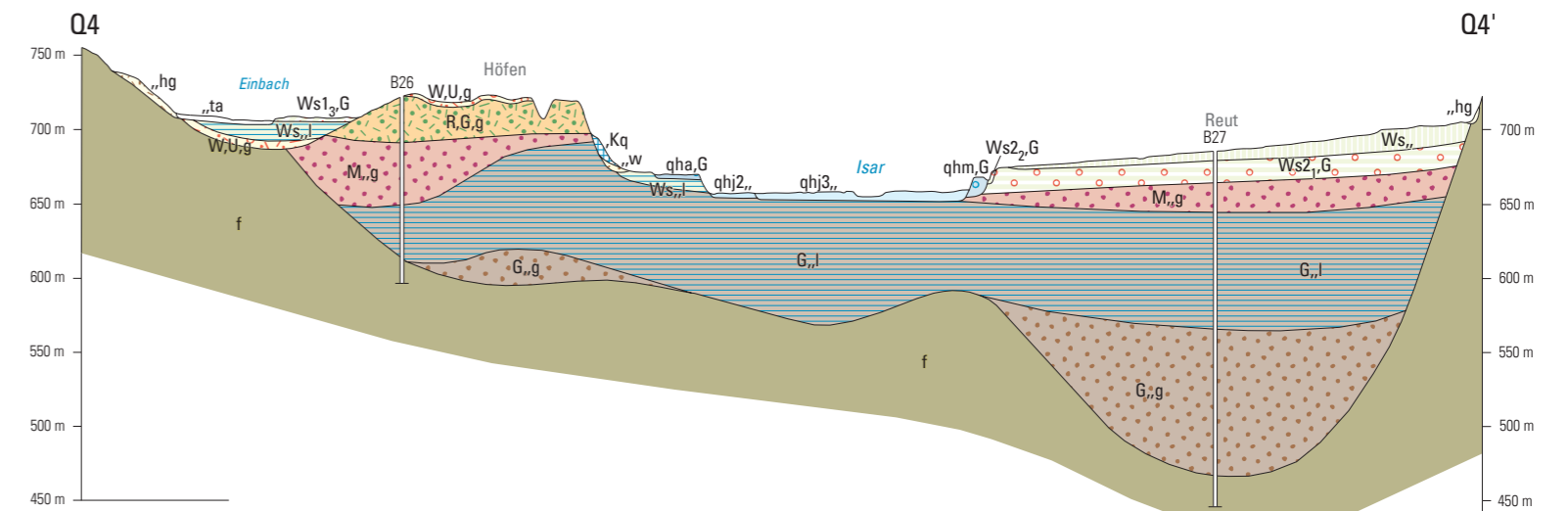
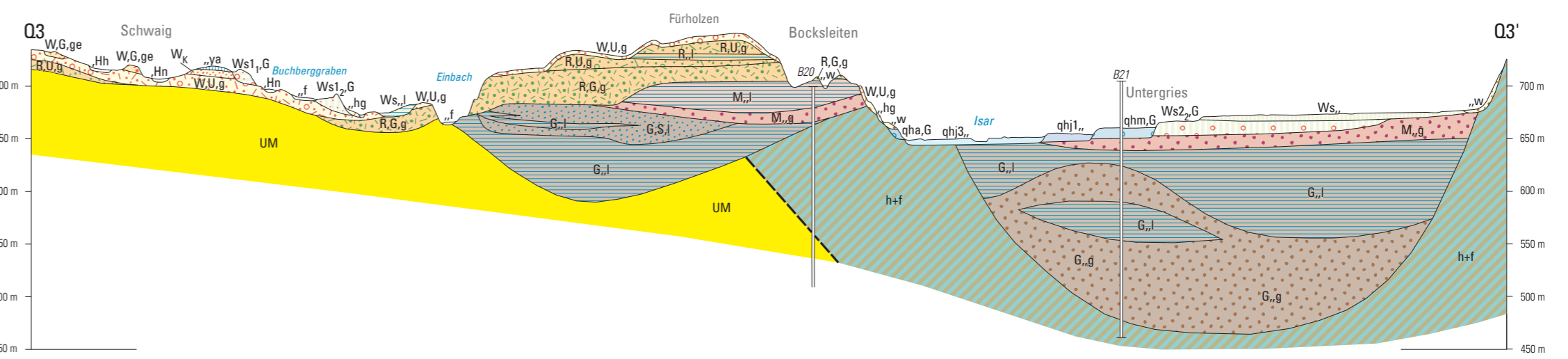
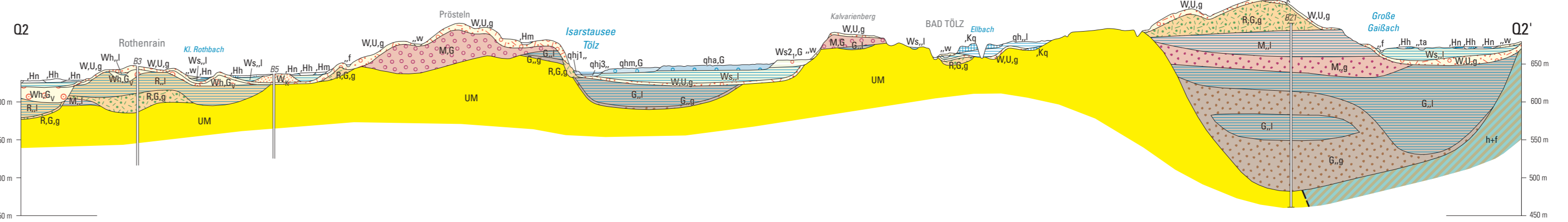
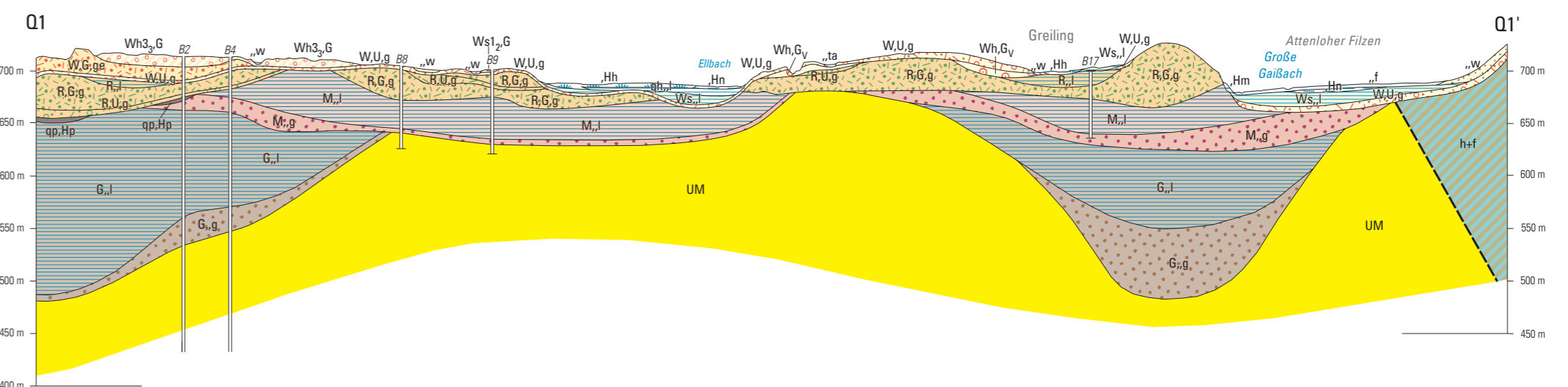
Bayrisches Landesamt für Umwelt  
Bürgermeister-Ulrich-Str. 160  
86179 Augsburg  
www.lfu.bayern.de

Herausgeber: Bayrisches Landesamt für Umwelt (Lfu)  
Bürgermeister-Ulrich-Str. 160  
86179 Augsburg  
Telefon: 0921 9071-0  
Fax: 0921 9071-6566  
E-Mail: poststelle@lfu.bayern.de  
Internet: www.lfu.bayern.de

Geologische Aufnahme: Torsten Hahn & Reinhard Hesse 2008-2011  
Redaktion: Lfu, Ulrich Teipel  
Kartographie: Lfu, Elke Grafmann, Sarah Oshemer, Astrid Schröder  
Druck: Landesamt für Digitalisierung, Breitband und Vermessung, München 2016

Geol. Kl. Bayern 1 : 25 000 8235 Augsburg 2016

Europäischer Fonds für regionale Entwicklung  
"Die Geologische Aufnahme erfolgte im Rahmen der von der Europäischen Union geförderten Maßnahme Informationsdienste oberflächennahe Geotermie"



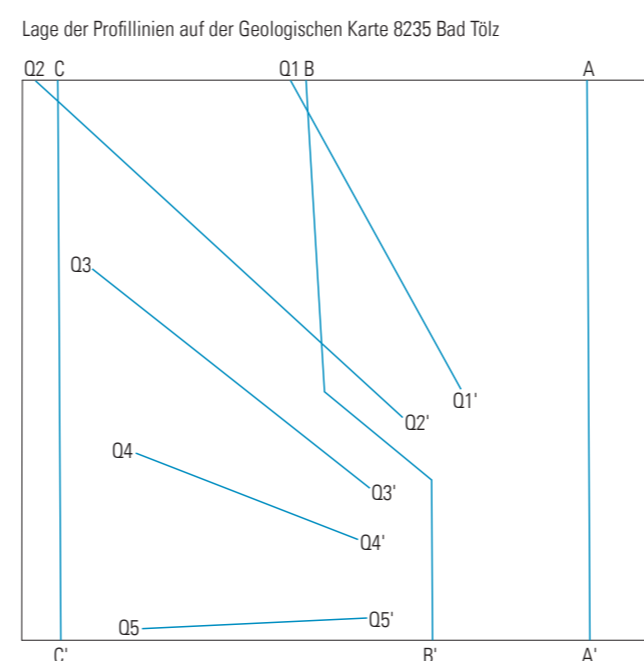
- QUARTÄR**
- Quartrablagerungen, ungliedert
  - Schlierenkohle, pleistozän
  - Beckensand, Günzeitlich
  - Moräne, Günzeitlich
- TERTIÄR**
- Untere Molasse, ungliedert
  - Untere Süßwassermolasse
  - Obere Bunte Molasse
  - Untere Brackwassermolasse
  - Dasersichten, ungliedert
  - Untere Meeresmolasse
  - Nantesbuchsandstein
  - Promberger Schichten, ungliedert
  - Oberer Nonnenwaldsand "Oberer Glasand"

- Helvetikum, Ultrahelvetikum, Rhodanubischer Flysch**
- Helvetikum und Ultrahelvetikum, ungliedert
  - Helvetikum und Rhodanubischer Flysch, ungliedert
  - Rhodanubischer Flysch, ungliedert

↑ Überschiebung, Aufschiebung mit Bewegungsrichtung

Alle weiteren Symbole und Farben siehe Legende zur Geologischen Karte 8235 Bad Tölz

Profil A bis C nicht überhöht (geringmächtige Decksschichten z. T. vernachlässigt, z. T. übertrieben)  
Profil Q1 bis Q5 (Quartärprofile) 5-fach überhöht (geringmächtige Decksschichten z. T. vernachlässigt, z. T. übertrieben)  
Geländebearbeitung abgeleitet aus dem Digitalen Geländemodell 5 (DGM 5), Gitterweite 5 m



Maßstab 1: 25 000

