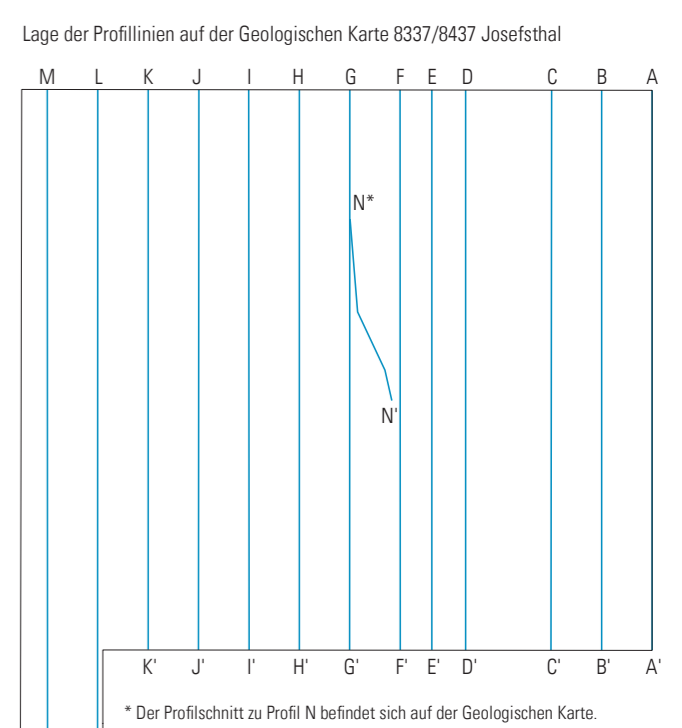
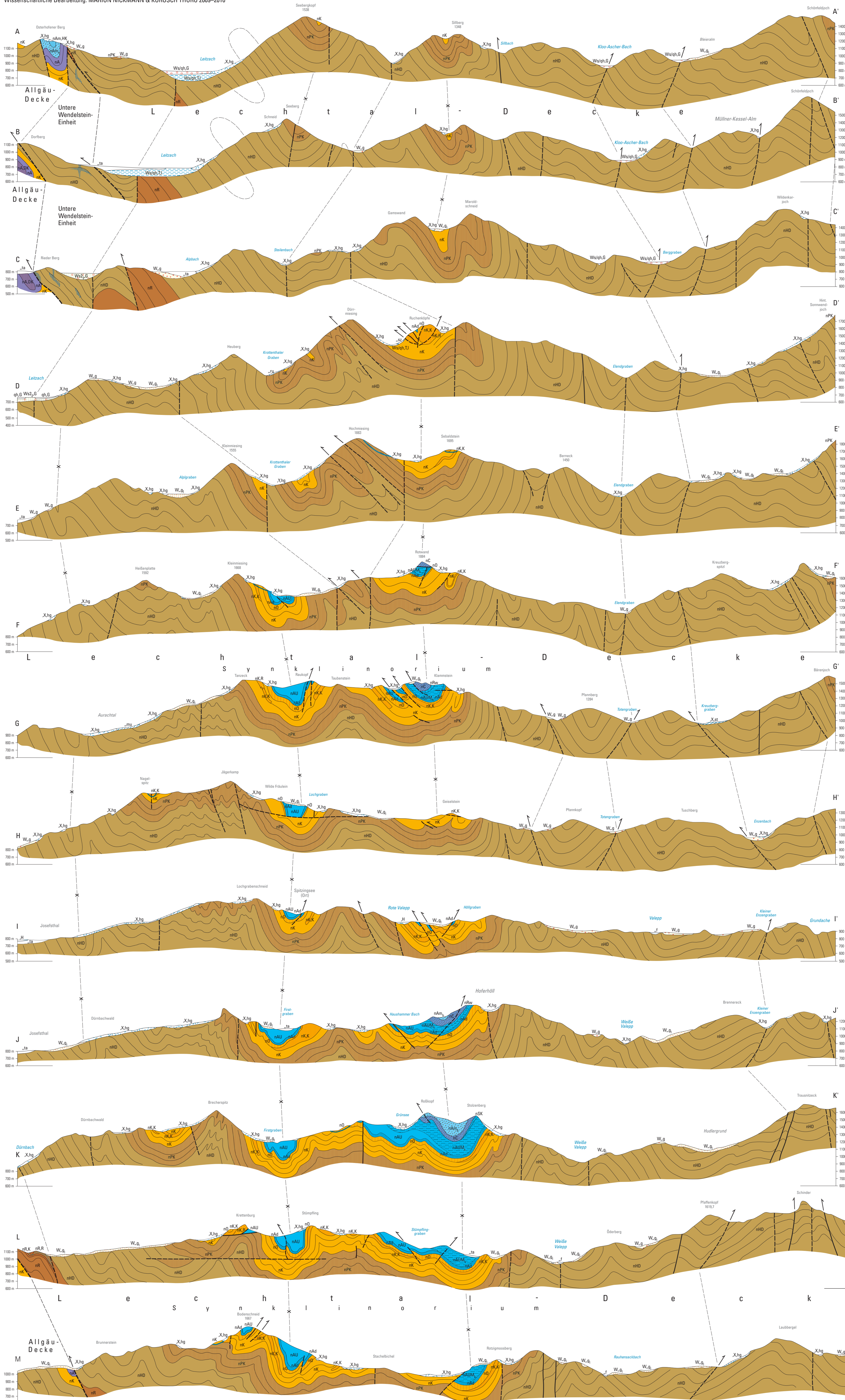


PROFILTAFEL ZUR GEOLOGISCHEN KARTE 8337/8437 JOSEFSTHAL

Wissenschaftliche Bearbeitung: MARION NICKMANN & KUROSCH THURO 2009-2010



Überschiebung, Aufschübung mit Bewegungsrichtung
 Muldenachse
 Alle weiteren Symbole und Farben siehe Legende zur Geologischen Karte 8337/8437 Josefthal
 Profile nicht überhöht (geringmächtige Deckschichten z. T. vernachlässigt, z. T. übertrieben)
 Maßstab 1:25000
 0 0.5 1 2 km



Geologische Karte von Bayern
 8337/8437 Josefthal
 1 : 25 000
 Profiltafel



Bayerisches Landesamt für Umwelt
 Bürgermeister-Ulrich-Str. 160
 86179 Augsburg
 www.lfu.bayern.de

Geol. Kl. Bayern 1 : 25000 8337/8437 Augsburg 2016

Europäische Union
 "Initiative in die Zukunft"
 Europäische Kommission
 Regionalentwicklung

Die Geologische Karte ist ein Produkt der von der Europäischen Union geförderter Maßnahme "Informationsdienste überflächennahe Geotermie"

Herausgeber: Bayerisches Landesamt für Umwelt (LfU)
 Redaktion: LfU, Ulrich Teipel
 Kartographie: LfU, Iris Wiegert
 Druck: Landesamt für Digitalisierung, Breitband und Vermessung, München 2016

Wissenschaftliche Bearbeitung: Marion Nickmann & Kurosch Thuro 2009-2010

Telefon: 0821 9271-0
 Fax: 0821 9271-3056
 E-Mail: poststelle@lfu.bayern.de
 Internet: www.lfu.bayern.de