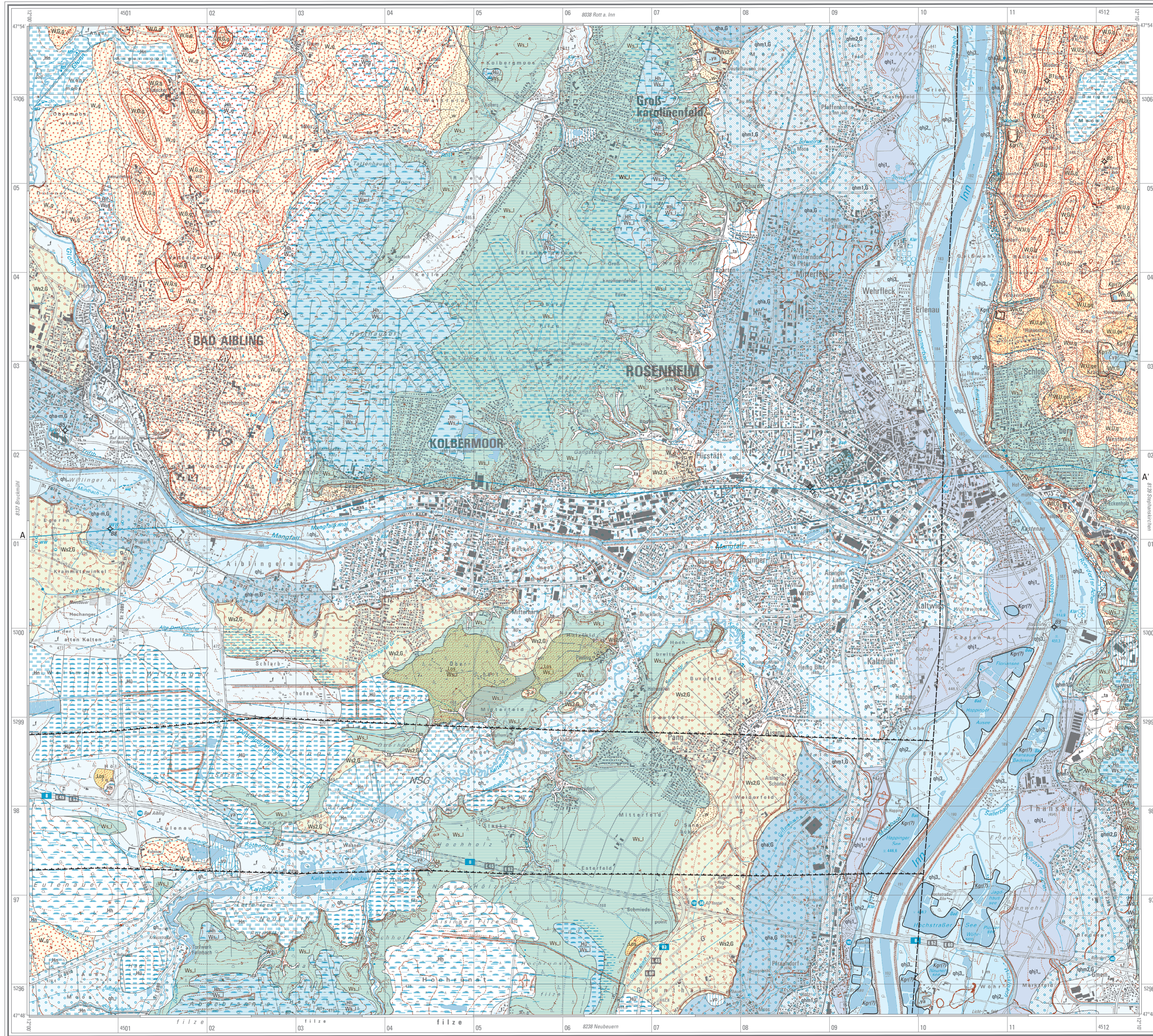


GEOLOGISCHE KARTE VON BAYERN 1: 25 000

Herausgegeben vom Bayerischen Landesamt für Umwelt

Bundesrepublik Deutschland
8138 ROSENHEIM

Geologische Aufnahme: ERNST KROEMER, JOHANNES WALLNER, MARTIN HERZ & ROLAND KUNZ 2009–2010
Geologische Redaktion: E. KROEMER



- Geologische Aufnahme:**
- Künstlich verändertes Gelände
Abtragung/wechsellagerung
 - Künstliche Ablagerungen
Auffüllung/Aufschüttung
 - Ammoor
 - Ammoorige Einheiten
als Übersignatur
 - Torf- bis Ammoordecke
als Übersignatur
 - Niedermoortorf
auch versiert
 - Übergangsmoortorf
auch versiert
 - Hochmoortorf
auch versiert
 - Flussablagerungen, holozän
Kies, sandig, bis mit Auflage von Auenmergel bis -sand,
auch > 1 m (s. a. am Kattenbach)
 - Auenablagerungen
Kies, sandig, bis mit Auflage von Auenmergel bis -sand,
meist < 0,7 m
 - Jüngste Auenablagerungen
(Jüngere Postglazialterrasse 3)
Kies, sandig, bis mit Auflage von Auenmergel bis -sand,
auch > 1 m
 - Jüngere Auenablagerungen
(Jüngere Postglazialterrasse 2)
Kies, sandig, bis mit Auflage von Auenmergel bis -sand,
auch > 1 m
 - Ältere Auenablagerungen
(Jüngere Postglazialterrasse 1)
Kies, sandig, bis unter > 1 m mächtiger
Hochflutablagerung
 - Flussschotter, alt- bis mittelholozän
(Ältere bis mittlere Postglazialterrasse)
Kies, sandig, bis unter Hochflutablagerung, meist < 0,7 m,
mit Auenmurgel
 - Flussschotter, mittelholozän
(Mittlere Postglazialterrasse 2)
Kies, sandig, bis unter Hochflutablagerung, auch > 1 m,
mit Auenmurgel
 - Flussschotter, mittelholozän
(Mittlere Postglazialterrasse 1)
Kies, sandig, bis unter Hochflutablagerung, auch > 1 m,
mit Auenmurgel
 - Flussschotter, alt- bis mittelholozän
(Ältere Postglazialterrasse)
Kies, sandig, bis unter Hochflutablagerung, auch > 1 m,
mit Auenmurgel
 - Bach- oder Flussablagerungen
Kies, sandig, bis unter Hochflutablagerung, auch > 1 m
 - Tafelfüllung, polygenetisch
Lehm oder Sand, z. T. Kiesig
 - Fächer oder Kegel
 - Abschwemmungen
Lehm oder Sand
 - Schwemmlerndecke
als Übersignatur
 - Hangablagerungen
Hanglehm, -sand oder -schutt
 - Rutschmasse
E des Inns, an der Leite
 - Flugsand
Feinmittelsand
 - Sand/SS
Schluff, sandtreuig
 - Beckenablagerungen, spätwürmzeitlich
Beckenschluff, tk tonig
 - Beckenablagerungen, spätwürmzeitlich
(Spätglazialterrasse 2)
Schmelzwasserschotter, spätwürmzeitlich
Kies, sandig, häufig mit Hochflutablagerung > 1 m,
mehrere Auenmurgelabzente
 - Beckenablagerungen, hochwürmzeitlich
Schluff, sandig, Eisstaubeisenerde
 - Abflussrichtung, würmzeitlich
 - Drumlin, würmzeitlich

- Geologische Aufnahme:**
- Moräne, würmzeitlich
 - Moräne, würmzeitlich, > 0,7 m überdeckt
als Übersignatur bei verschiedenen
Decken (s. a. a.)
 - Geschiebemergel, würmzeitlich
z. T. Grundmoräne ohne lithologische
Differenzierung
 - Schottermoräne, würmzeitlich
komponentengesteint
 - End- und Seitenmoräne, feinkörnig, würmzeitlich
mergesteint
 - Moränenwall (Firstmoräne), würmzeitlich
 - Vorstoßschotter, hochwürmzeitlich
 - Beckenablagerungen, räumlich
nur im Profil
 - Störung, vermutet
 - Überschiebung, vermutet
 - Uferlinie
des ehemaligen Rosenheimer Sees
 - Terrassen- oder Erosionskante
 - Abbaustelle
Kiesgrube
 - Betriebszustand unbekannt
Kiesgrube
 - Bohrung
beschränkte Auswahl mit Nummer entsprechend Erläuterungen
 - Quelle
 - Profilinie
 - Grenzlinie geologische Untergrundeinheit

Geologische Karte
8138
Rosenheim
1 : 25 000
Geologische Karte von Bayern

Bayerisches Landesamt für Umwelt
Bayerisches Landesamt für Umwelt

Geologische Karte von Bayern

8037 Glonn
8038 Rott a. Inn
8039 Bad Endorf
8137 Bruckmühl
8138 Rosenheim
8139 Stephanskirchen
8237 Miesbach
8238 Neubeuern
8239 Aschau i. Chiemgau

Bayerisches Landesamt für Umwelt
Bürgermeister-Ulrich-Straße 160
86179 Augsburg
www.lfu.bayern.de

Herausgeber: Bayerisches Landesamt für Umwelt (LfU)
Bürgermeister-Ulrich-Straße 160
86179 Augsburg
Telefon: 0821 9071-0
Fax: 0821 9071-6555
E-Mail: poststelle@lfu.bayern.de
Internet: www.lfu.bayern.de

Geologische Aufnahme: E. Kroemer, J. Wallner, M. Herz & R. Kunz 2009–2010
Geologische Redaktion: E. Kroemer

Kartographie: I. Weigert

Geobasisdaten: Topographische Karte 1:25 000, 2013
© Bayerische Vermessungsverwaltung
http://www.geodaten.bayern.de

Geodätische Grundlagen: Geodätisches Datum: Potsdam-Datum (Fundamentalepunkt Rosenburg)
Bezugshöhe: Seespiegel 1941 (Abstand: Gauß-Krüger-Abbildung)
Koordinaten: Gauß-Krüger-Koordinaten und Geographische Koordinaten,
bezogen auf Potsdam-Datum

Titelblatt: Blick vom Isarberg nach NE, Richtung Rosenheim (LfU, E. Kroemer)

Druck: Landesamt für Digitalisierung, Breitband und Vermessung, München 2015

Geol. Kt. Bayern 1:25 000 | 8138 | Augsburg 2015

Europäische Union
"Joint Initiative" European Union
"European Union Initiative" "European Union Initiative"

"Die Geologische Aufnahme erfolgte im Rahmen der von der Europäischen Union geförderten Maßnahme Informationsoffensive überflächennahe Geothermie"

