

GEOLOGISCHE KARTE VON BAYERN 1:25 000

Herausgegeben vom Bayerischen Landesamt für Umwelt

Bundesrepublik Deutschland
8139 STEPHANSKIRCHEN

Geologische Aufnahme: ROLAND KUNZ, MARTIN HERZ (Quartär) & MARTINA PIPPÉRR (Molasse) 2009–2010

Geologische Aufnahme: ROLAND KUNZ, MARTIN HERZ (Quartär) & MARTINA PIPPÉRR (Molasse) 2009–2010

Geologische Aufnahme: R. Kunz, M. Herz (Quartär) & M. Pippérr (Molasse) 2009–2010
Digitale Kartographie: D. Herckmair
Geobasisdaten: Topographische Karte 1:25 000, 2009
 © Bayerische Vermessungsverwaltung
 http://www.gdovon.bayern.de
Geodätische Grundlagen: Geodätisches Datum: Potsdam-Datum (Fundamentalebnk Rauenberg)
 Bezugsfläche: Bessel-Elipsoid 1841; Abbildung: Gauß-Krüger-Abbildung
 Koordinaten: Gauß-Krüger-Koordinaten und Geographische Koordinaten,
 bezogen auf Potsdam-Datum

Titelbild: Blick über den Simsee auf die Ratzioger Höhe (L.U., R. Pfeifer)

Druck: Firmengruppe APPL, Selter Druck GmbH, Freising 2013

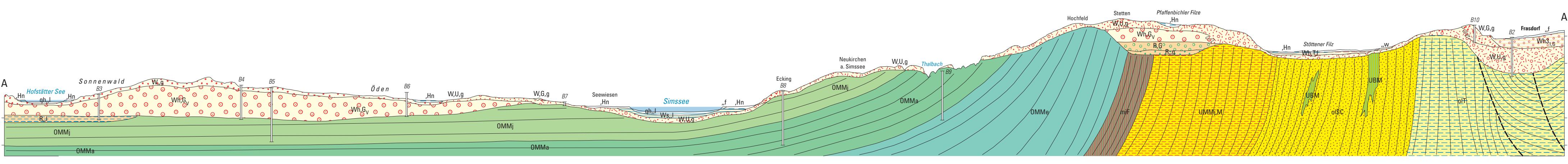
Geol. Kt. Bayern 1:25000	8139	Augsburg 2013



Geologische Einheit	Profil	Stratigraphische Stufe	
Beckenablagerungen, rüzeitlich nur im Profil		QUARTÄR	
Schmelzwasserschotter, rüzeitlich (Hochterrasse oder Vorstüschotter)			
Moräne, rüzeitlich nur im Profil			
Ältere Ablagerungen			
Tertiär-Molasse			
Obere Süßwassermolasse			
OSM		MIOZÄN	
OMM			
OMMa			
Obere Brackwassermolasse			
OBM		MIOZÄN	
Obere Meeressmolasse			
OMMj			
Jüngere Obere Meeressmolasse			
OMMa		MIOZÄN	
Ältere Obere Meeressmolasse			
OMMe			
Älteste Obere Meeressmolasse			
OMMe		MIOZÄN	
Untere Brackwassermolasse			
UBM			
Untere Meeressmolasse			
Jüngere Untere Meeressmolasse			
UMMj		OLIGOZÄN	
Ältere Untere Meeressmolasse			
UMMe			

- Störung, vermutet
- Überschiebung, vermutet
- Streichen der Schichtung, Fallwert in Grad
- Organische Mikrofossilien (Pollin, Sporen)
- Wirbellose (Mollusken, Cephalopoden)
- Terrassen- oder Erosionskante
- Abbaustelle Kiesgrube
- Bohrung (beschränkte Auswahl mit Nummer entsprechender Erläuterungen)
- Quelle
- Profilinie
- Grenzlinie Geologische Untergrundtiefe

Maßstab 1:25 000
0 0,5 1 2 km



Profil Stsch überhöht (geringmächtige Deckschichten z. T. übertrieben), Geländebankante abgeleitet aus dem digitalen Geländemodell 5 (DGM 5), Gitterweite 5 m

8139 Stephanskirchen
1 : 25 000
Geologische Karte von Bayern

Bayerisches Landesamt für Umwelt

8038	8039	8040
Rott a. Inn	Bad Endorf	Eggstätt
8138 Rosenheim	8139 Stephanskirchen	8140 Prien a. Chiemsee
8238 Neubauern	8239 Aschau i. Chiemgau	8240 Marquartstein

Bayerisches Landesamt für Umwelt
Bürgermeister-Ulrich-Straße 160
86179 Augsburg
www.lfu.bayern.de

Herausgeber: Bayerisches Landesamt für Umwelt (LfU)
Bürgermeister-Ulrich-Straße 160
86179 Augsburg
Telefon: 0821 9071-0
Fax: 0821 9071-5555
E-Mail: poststelle@lfu.bayern.de
Internet: www.lfu.bayern.de

Geologische Aufnahme: R. Kunz, M. Herz (Quartär) & M. Pippérr (Molasse) 2009–2010
Digitale Kartographie: D. Herckmair
Geobasisdaten: Topographische Karte 1:25 000, 2009
© Bayerische Vermessungsverwaltung
http://www.gdovon.bayern.de
Geodätische Grundlagen: Geodätisches Datum: Potsdam-Datum (Fundamentalebnk Rauenberg)
Bezugsfläche: Bessel-Elipsoid 1841; Abbildung: Gauß-Krüger-Abbildung
Koordinaten: Gauß-Krüger-Koordinaten und Geographische Koordinaten,
bezogen auf Potsdam-Datum
Titelbild: Blick über den Simsee auf die Ratzioger Höhe (L.U., R. Pfeifer)
Druck: Firmengruppe APPL, Selter Druck GmbH, Freising 2013

Geol. Kt. Bayern 1:25000 8139 Augsburg 2013

Europäische Union
„Investition in Ihre Zukunft“
Europäischer Fonds für regionale Entwicklung
„Die Geologische Aufnahme erfolgt im Rahmen der von der Europäischen Union geförderten Maßnahme Informationsreiche überfachliche Geonomie“