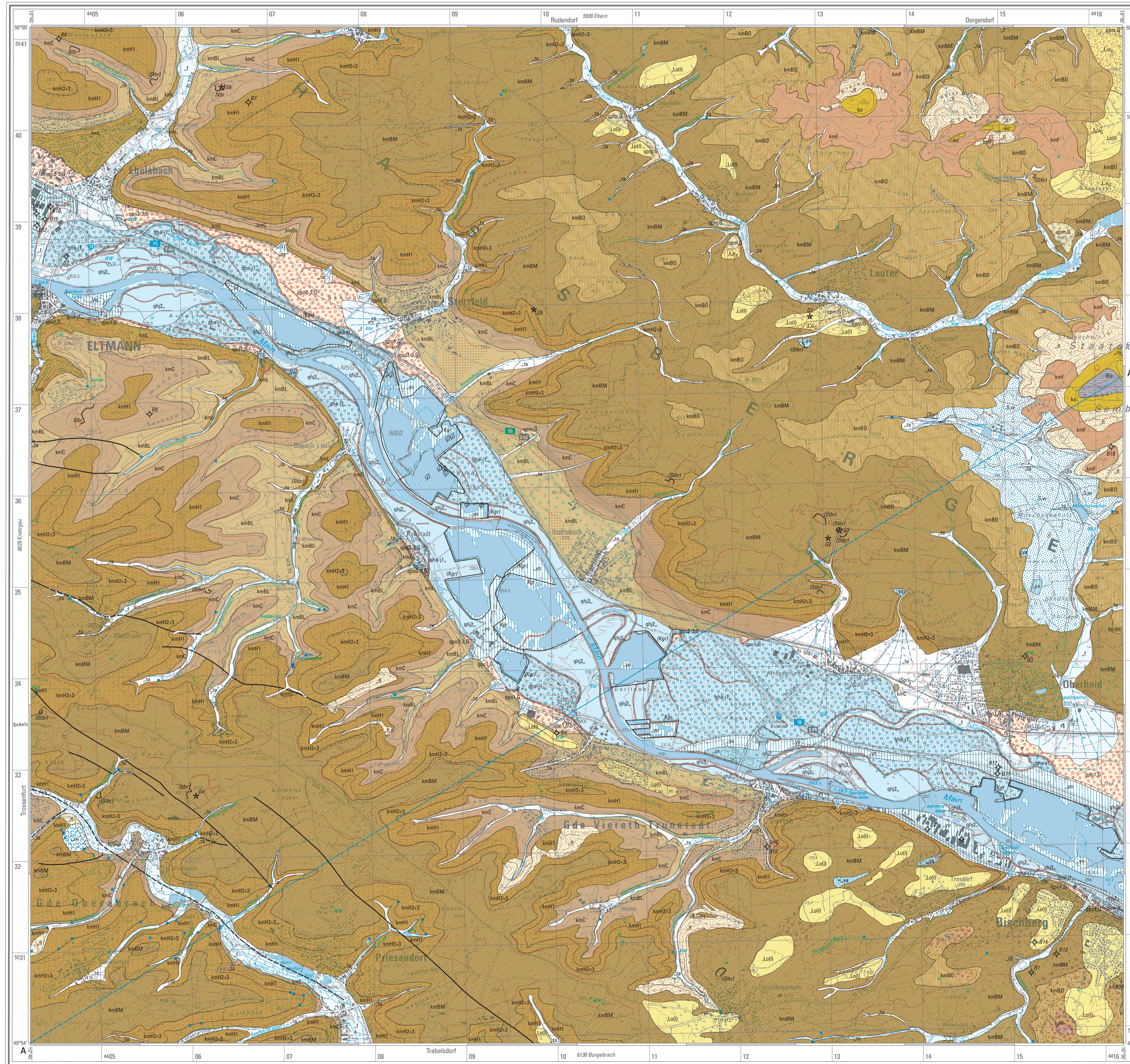


# GEOLOGISCHE KARTE VON BAYERN 1: 25 000

Herausgegeben vom Bayerischen Landesamt für Umwelt

Bundesrepublik Deutschland  
6030 ELMANN

Geologische Aufnahme: PETER KRISL, MARTIN STÜLLEN & MANFRED PIEWAK 2009-2010  
unter Berücksichtigung von: C. OPFERMANN (1983) und C. LINDNER (1984)



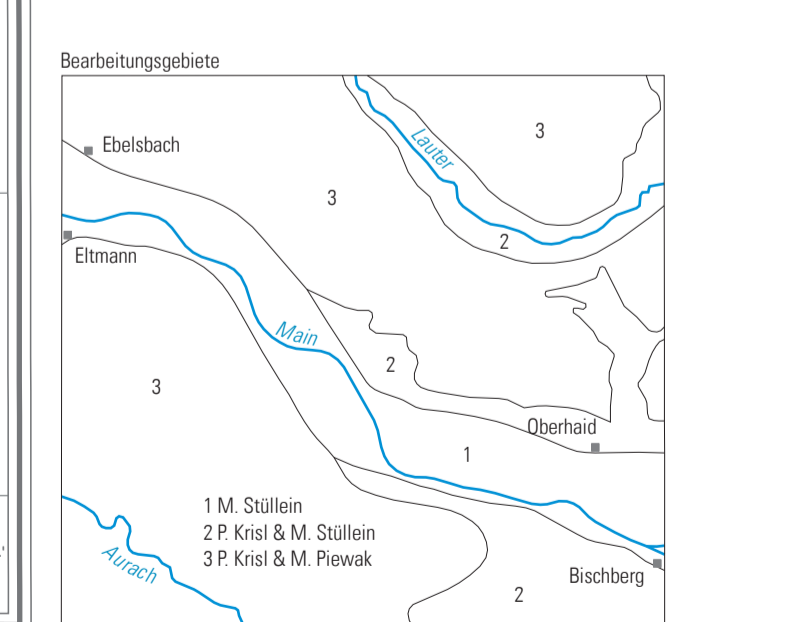
- ku Unterer Keuper, ungliedert nur im Profil
- Muschelkalk
- m Muschelkalk, ungliedert nur im Profil
- Buntsandstein
- s Buntsandstein, ungliedert nur im Profil
- Zechstein
- z Zechstein, ungliedert nur im Profil
- Rotliegend bis Zechstein
- ro-z, W Weißliegend nur im Profil
- d, t Devonische Ablagerungen in Thüringer Schieferung nur im Profil

- Störung a) nachgewiesen b) vermutet
- Pflanzenreste Vorkommen von fossilen Baumstämmen (Rannen)
- Terrassen- oder Erosionskante
- Abbaustelle in Betrieb aufgelassen
- Steinbruch Stbr (Stbr)
- Kiesgrube Kgr (Kgr)
- Sandgrube (Sgr)
- Bohrung Beschränkte Auswahl mit Nummer entsprechend Erläuterungen
- Geotop Beschränkte Auswahl mit Nummer entsprechend Erläuterungen
- Quelle
- Profilinie

Kornbohrung Etmann B2 Maßstab 1:5000

Mittlere Mächtigkeit 6030 Etmann Maßstab 1:2000

Stratigraphische Einheit	Formation	Mittlere Mächtigkeit (m)
Quartär	Quartär	0,0 - 0,4
Tria s	Keuper	> 5 m
	Muschelkalk	ca. 30 m
	Buntsandstein	30-55 m
Perm	Werra- bis Leineebene-Formation	45-50 m
	Heideberg-Formation	ca. 20 m
	Lehrberg-Formation	15-20 m
	Lehrberg-Formation	ca. 20 m
Devon	Steigerwald-Formation	35-39 m
	Steigerwald-Formation	40-45 m



Etmann  
6030  
1 : 25 000  
Geologische Karte von Bayern



5929 Haßfurt	5930 Ebern	5931 Ebersfeld
6029 Knetzgau	6030 Etmann	6031 Bamberg Nord
6129 Burgwindheim	6130 Burgebrach	6131 Bamberg Süd

Bayerisches Landesamt für Umwelt  
Bürgermeister-Ulrich-Str. 160  
86179 Augsburg  
www.lfu.bayern.de

Herausgeber: Bayerisches Landesamt für Umwelt (LfU)  
Bürgermeister-Ulrich-Str. 160  
86179 Augsburg  
Telefon: 0821 9071-0  
Fax: 0821 9071-2000  
E-Mail: poststelle@lfu.bayern.de  
Internet: www.lfu.bayern.de

Geologische Aufnahme: P. Krisl, M. Stüllen & M. Piewak 2009-2010  
unter Berücksichtigung von: C. Opfermann (1983) und C. Lindner (1984)

Digitale Kartographie: A. Neumann

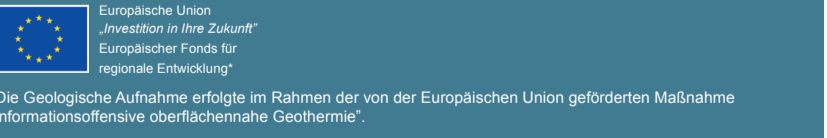
Geobasisdaten: Topographische Karte 1:25.000, 2011  
© Bayerische Vermessungsverwaltung  
http://www.geodaten.bayern.de

Geodätische Grundlagen: Geodätisches Datum: Potsdam Datum (Fundamentalpunkt Rauenberg)  
Rechtliche Basis: Entwurf 1941 (Abbildung), Gauß-Krüger-Abbildung  
Koordinaten: Gauß-Krüger-Koordinaten und Geographische Koordinaten, bezogen auf Potsdam Datum

Titelbild: Coburger Schichten im Steinbruch südlich von Etmann (M. Piewak, Bayern)

Druck: Firmengruppe APPL, Seltzer Druck GmbH, Freising 2013

Geol. Kt. Bayern 1:25000 6030 Augsburg 2013



"Die Geologische Aufnahme erfolgt im Rahmen der von der Europäischen Union geförderten Maßnahme 'Informationsoffensive oberflächennahe Geothermie'."



Maßstab 1:25000

Profil 2,5fach überhöht (geringmächtige Deckschichten z. T. vernachlässigt, z. T. übertrieben), Geländeoberkante abgeleitet aus dem digitalen Geländemodell 25 (DGM 25), Gitterweite 25 m