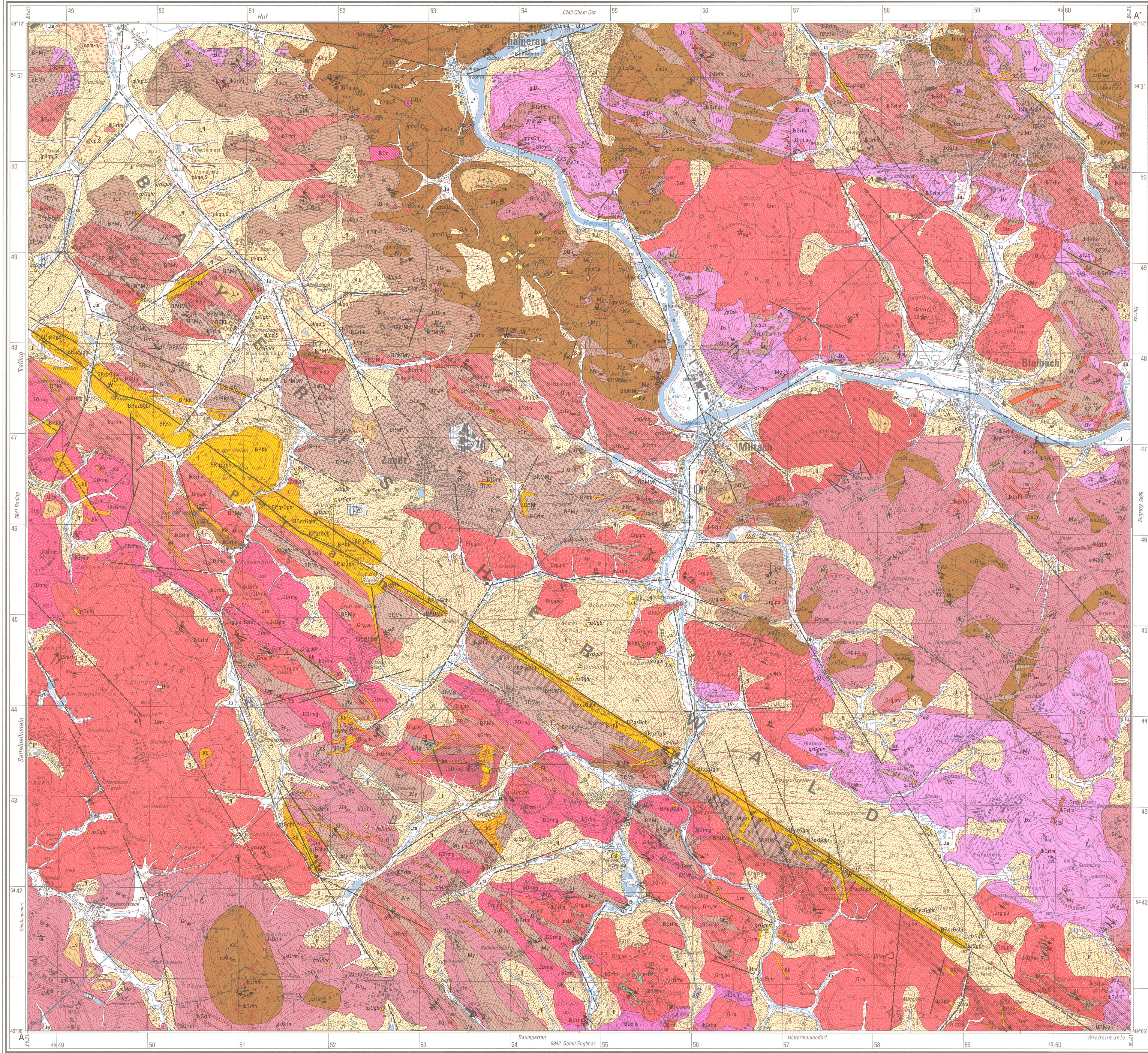


GEOLOGISCHE KARTE VON BAYERN 1: 25000

Herausgegeben vom Bayerischen Landesamt für Umwelt

Bundesrepublik Deutschland
6842 MILTACH

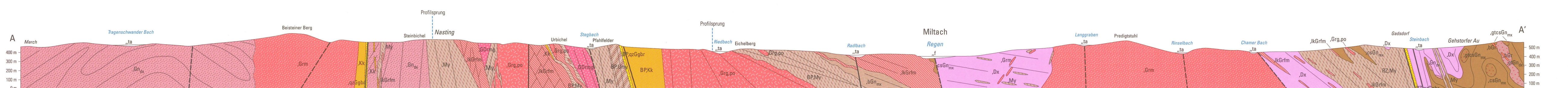
Geologische Aufnahme: STEFAN GÖTTSCHALLER & LUDWIG MASCH 2003-2004
unter Berücksichtigung von Unterlagen von G. FISCHER (1958), L. MASCH (1986), J. CARROSO (1987) und A. ZAPHRADIS (1987)
unter Mitwirkung von u. RÖHRMÜLLER, E. KROEMER, U. TEUFEL und E. GALADI-ENRIQUEZ



Maßstab 1:25000
0 0.5 1 2 km

- QUARTÄR**
- Holozän**
 - Künstlich verändertes Gelände
 - Künstliche Ablagerungen
 - Anmoor
 - Jüngste Ausablagerungen (Jüngste Postglazialterrasse)
 - Ältere Ausablagerungen (Ältere Postglazialterrasse 1)
 - Flusssand, alt- bis mittelpleistozän
 - Bach- oder Flussablagerungen
 - Talfüllung, polygenetisch
 - Fächer oder Kegel
 - Abschwehmassen
 - Pleistozän bis Holozän**
 - Flugsand
 - Lößlehne, Löß, verlehnt oder Löß, karbonatfrei
 - Fließende Lehne, sandig, z. T. steinig bis blockig
 - Wanderschutt
 - Fächer oder Kegel, pleistozän
 - Flussschotter, mittel- bis oberpleistozän
 - Flussschotter, unter- bis mittelpleistozän
 - Oberpleistozän**
 - Flusssand, pliozän bis pleistozän
 - Verwitterungslehne
 - Zersetzzone als Übersignatur
 - Geröllstreu
 - Pleistozän**
 - Flusssand, pliozän bis pleistozän
 - Verwitterungslehne
 - Zersetzzone als Übersignatur
 - Geröllstreu
 - Mittelpleistozän bis Oberpleistozän**
 - Flusssand, pliozän bis pleistozän
 - Verwitterungslehne
 - Zersetzzone als Übersignatur
 - Geröllstreu
 - Untermittelpleistozän bis Mittelpleistozän**
 - Flusssand, pliozän bis pleistozän
 - Verwitterungslehne
 - Zersetzzone als Übersignatur
 - Geröllstreu
- TERTIÄR BIS QUARTÄR**
- Pliozän bis Pleistozän**
 - Flusssand, pliozän bis pleistozän
 - Verwitterungslehne
 - Zersetzzone als Übersignatur
 - Geröllstreu
- KARBON BIS TRIAS**
- Variszisches Grundgebirge**
 - Tektonite**
 - Kataklastit z. T. verquart
 - Mylonit
 - Rundinger Zone
 - Kataklastit z. T. verquart
 - Mylonit
 - Bayerischer Pfahl
 - Kataklastit z. T. verquart
 - Mylonit
 - Mesomylonit
 - Ultramylonit
 - Mineralgänge**
 - a) Quarz-Gangbreccie
 - b) Quarz-Gangbreccie
 - Quarz-Gangbreccie (Rundinger Zone)
 - Quarz-Gangbreccie (Bayerischer Pfahl)
 - Quarz-Gangbreccie (Bayerischer Pfahl)
 - Variszische Magmatite**
 - Ganggesteine**
 - a) Andesit
 - b) Andesit
 - a) Aplit
 - b) Aplit
 - Granit, mittelkörnig, porphyrisch

- Plutonite**
- Granit, mittelkörnig
 - Granit, mittelkörnig, porphyrisch
 - Granit, grobkörnig, porphyrisch
 - Leukokrater Granit, fein- bis mittelkörnig
 - Leukokrater Granit, mittelkörnig
 - Biotit-Granit
 - Granodiorit, mittel- bis grobkörnig
 - Quarzdiorit
- Moldanubikum sensu stricto**
- Anatektische Gesteine und damit verbundene Granitoidie**
- Diatexit
 - Granit führender Diatexit
 - Homogener Diatexit mit Kalifeldspat-Großkristallen
- Metamorphe Sedimentgesteine**
- Kalksilikatgesteins-Einschaltung
 - Metatektischer Cordierit-Sillimanit-Kalifeldspat-Gneis
 - Metatektischer Granat-Cordierit-Sillimanit-Kalifeldspat-Gneis
 - Metatektischer Biotit-Gneis
 - Diatektischer Gneis
 - Granit führender diatektischer Gneis
- Metamorphe Magmatite**
- Einschaltung von basischen metamorphen Magmatiten
- Metamorphe Gesteine mit unbekanntem Edukt**
- Leukokrater Gneis
- Überprägungen**
- Kataklaste
 - Mylonitierung
- Störungen**
- Störung
 - Streichen der Klüftung, Fallwert in Grad
 - Streichen der Schieferung, Fallwert in Grad
 - Streichen der mylonitischen Foliation, Fallwert in Grad
 - Richtung der Faltenachse, Abtauchen in Grad
 - Richtung der Lineation, Abtauchen in Grad
 - Abbaustelle
 - Geotop
- Profil**
- Profil mit Pfeilspitze, gestrichelt dargestellt



Profil nicht oberhöht (geringmächtige Deckschichten z. T. vernachlässigt, z. T. obertrieben)

Geologische Karte

1 : 25 000

6842 Miltach

Geologische Karte von Bayern

Bayerisches Landesamt für Umwelt

Geographische Karte 1 : 25 000, 2009

Wörterbuch

6741 Cham West	6742 Cham Ost	6743 Neukirchen b. Hl. Blut
6841 Roding	6842 Miltach	6843 Bad Kissingen
6941 Stallwang	6942 Sankt Englmar	6943 Viechtach

Bayerisches Landesamt für Umwelt
Bürgermeister-Ulrich-Straße 103
86179 Augsburg
http://www.llu.bayern.de

Bayerisches Landesamt für Umwelt

Herausgeber: Bayerisches Landesamt für Umwelt (LU)
Bürgermeister-Ulrich-Straße 103
86179 Augsburg
Telefon: 0821 9071-0
Fax: 0821 9071-2556
E-Mail: poststelle@llu.bayern.de
Internet: www.llu.bayern.de

Digitale Kartographie: S. Osthammer

Geobasisdaten: © Bayerische Vermessungsverwaltung
http://www.geobasis.bayern.de
http://www.geobasis.bayern.de

Geodätische Grundlagen: Geodätisches Datum: Potsdam Datum (Fundamentaltupunkt Raumberg)
Bezugshöhe: Bessel-Elipsoid 1941; Abbildung: Gauß-Krüger-Abbildung
Koordinaten: Gauß-Krüger-Koordinaten und Geographische Koordinaten,
bezogen auf Potsdam-Datum

Bildnachweis: S. Götschaller, München (Titelbild: Blick von Obergschwand nach
Miltach am Pfahl). Die Erhebung im Hintergrund gehört zum
Kaltenberg (Hohenzollern).

Druck: Landesamt für Vermessung und Geoinformation, München 2011

Copyright: © Bayerisches Landesamt für Umwelt
Nachdruck, Vervielfältigung auf fotomechanischem oder ähnlichem Weg
sowie Speicherung in Datenverarbeitungsanlagen – auch auszugsweise –
nur mit schriftlicher Genehmigung des Herausgebers.

Geol. Kt. Bayern 1 : 25 000 | **6842** | **Augsburg 2011**