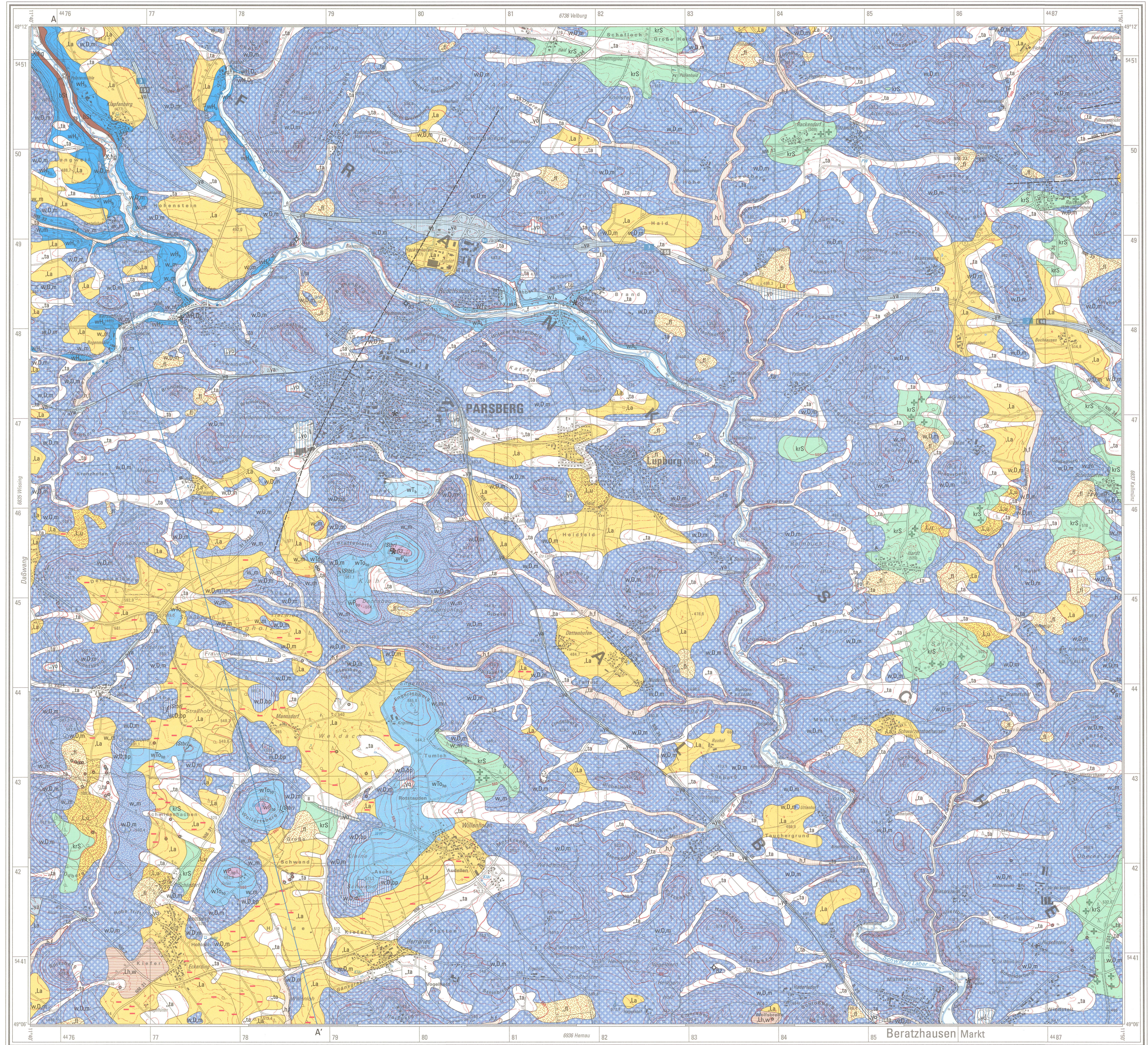


# GEOLOGISCHE KARTE VON BAYERN 1: 25 000

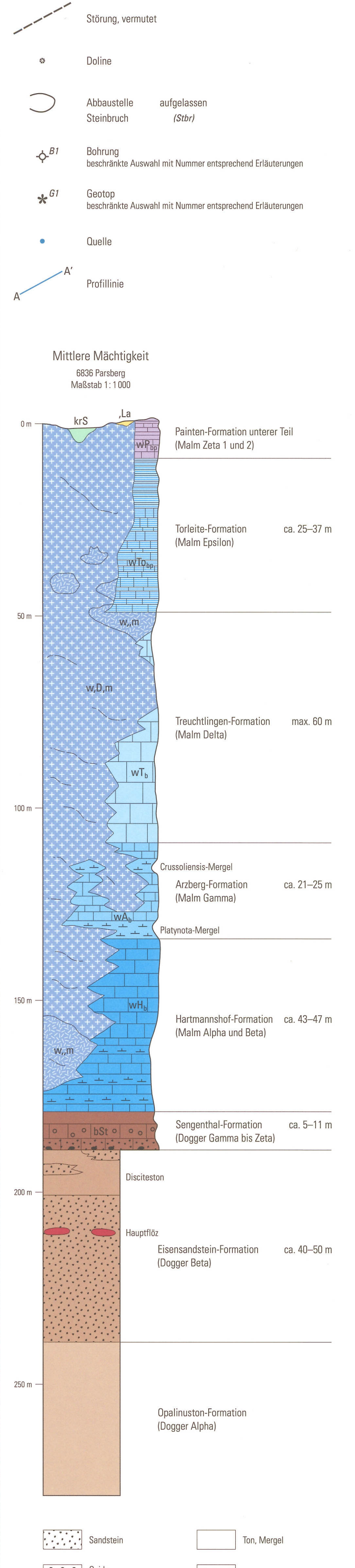
Herausgegeben vom Bayerischen Landesamt für Umwelt

Bundesrepublik Deutschland  
6836 PARSBERG

Geologische Aufnahme: JOHANNES SCHÖNENBERGER 2010  
unter Verwendung von Unterlagen von M. MÜLLER (1961)  
unter Mitarbeit von T. FÜRNER



- QUARTÄR**
- Holozän**
    - Künstlich verändertes Gelände  
Abtragung wechselnd mit Ablagerung
    - Künstliche Ablagerungen  
Haide, Auffüllung, Aufschüttung
    - Kolluviale Füllung der Trockentäler
    - Kolluvium, lehmig  
häufig in Karstsenken
    - Bach- oder Flussablagerungen
    - Talfüllung, polygenetisch  
lehmig auf der Hochfläche,  
schuttrich an den steilen Hängen der Hochfläche
    - Fächer oder Kegel
    - Lehm, umgelagert
    - Hangschutt  
mit wechselnden Anteilen von verschwemmten Abläßen
  - Plistozän bis Holozän**
    - Fließerde  
Lehm, sandig, z. T. steinig bis blockig
  - Plistozän**
    - Abläßen  
Rückstandsbänke mit variablem Anteil an Kieselschutt,  
Böhmer und nicht auflastenderen bitulischen Komponenten,  
bereichsweise höhere Anteile aus tonig bis sandigem  
Kreidematerial
    - Relative Anreicherung von Kieselplatten (Malm)
- TERTIÄR BIS QUARTÄR**
- KREIDE**
- Oberkreide**
    - Danubische Kreide-Gruppe**
      - Regensburg-Formation
      - Fundpunkt von Grünstein (Regensburg-Formation)
    - Schutzfels-Formation
    - Schutzfels-Formation, ungelagert  
bunte Sande und Tone
  - Unterkreide**
    - Malm**
      - Massenkalk  
Rittkalk und Tafelbankiger Kalk
      - Massendolomit  
Riffdolomit und Tafelbankiger Dolomit
      - Bank- und Plattendolomit  
oberwiegend Torleite-Formation
      - Malm Zeta 1 und 2  
Painten-Formation
      - Bank- und Plattenkalk
      - Malm Epsilon  
Torleite-Formation
      - Bank- und Plattenkalk
      - Malm Delta  
Treuchtlingen-Formation
      - Bankkalk  
„Treuchtlinger Marmor“
      - Malm Gamma  
Arzberg-Formation
      - Mergel- und Bankkalk  
„Oberer Mergelkalk“
      - Malm Alpha und Beta  
Hartmannshof-Formation
      - Mergel- und Bankkalk  
„Unterer Mergelkalk“ und „Werkalk“;  
überwiegend Bankkalk, unter auch Mergelkalk und Mergel
      - Mergel- und Bankkalk, dolomitisiert  
überwiegend Bankdolomit
      - Dogger**
        - Dogger Gamma bis Zeta  
Sengenthal-Formation
        - Kalksandstein, Eisenoolithkalk und Ornamenton
- JURA**
- Oberjura**
    - Kimmeridgium**
      - Bank- und Plattenkalk
  - Unterjura**
    - Dolomiten bis Titonium**
      - Bank- und Plattendolomit  
oberwiegend Torleite-Formation



Geologische Karte  
6836 Parsberg  
1 : 25 000  
Geologische Karte von Bayern

Bayerisches Landesamt für Umwelt

Geol. Kl. Bayern 1:25 000 6836 Augsburg 2011

Die geologische Aufnahme erfolgte im Rahmen der von der Europäischen Union geförderten Maßnahme „Informationsoffensive oberflächennahe Geothermie“.

