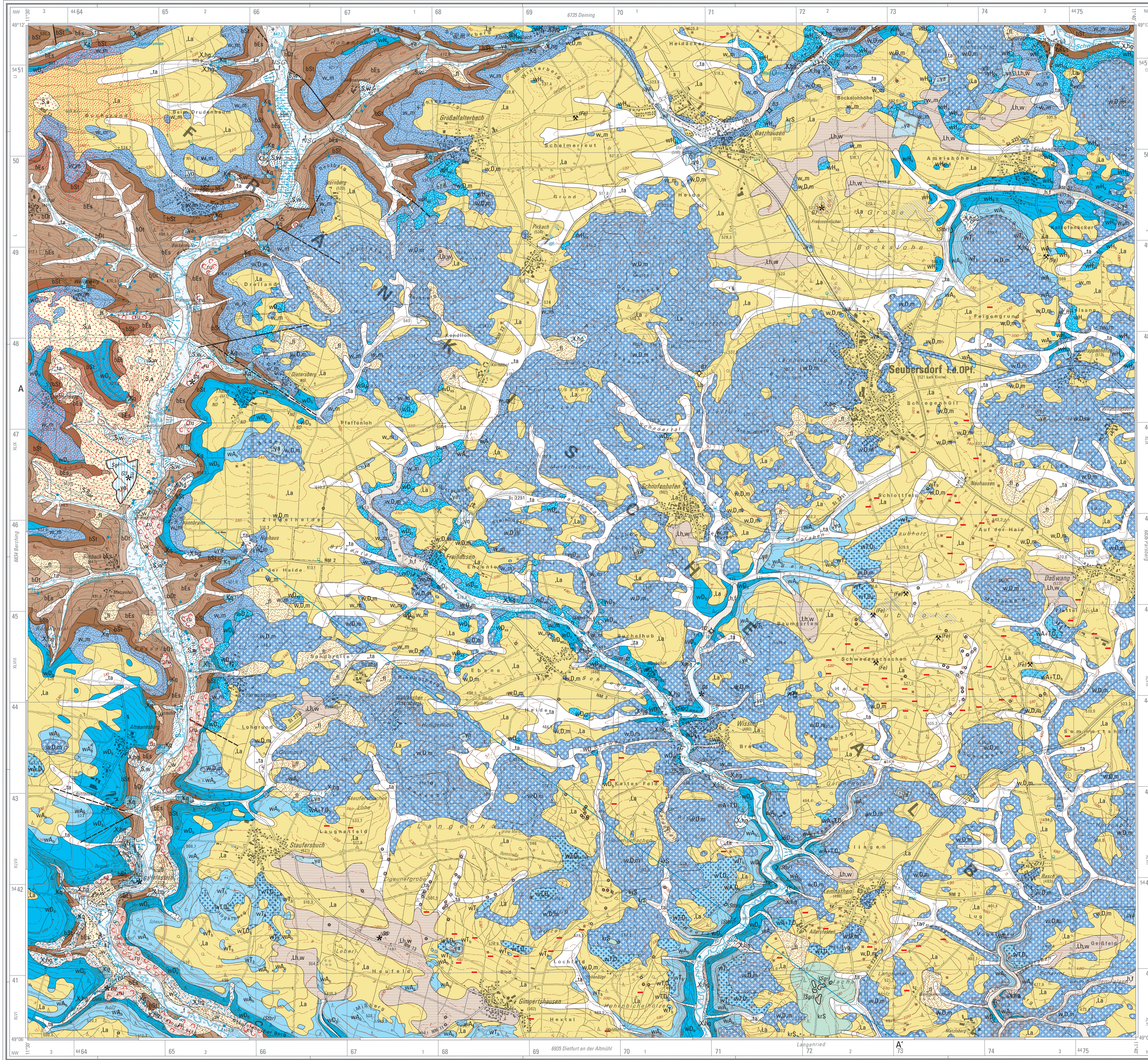


GEOLOGISCHE KARTE VON BAYERN 1:25 000

Herausgegeben vom Bayerischen Landesamt für Umwelt

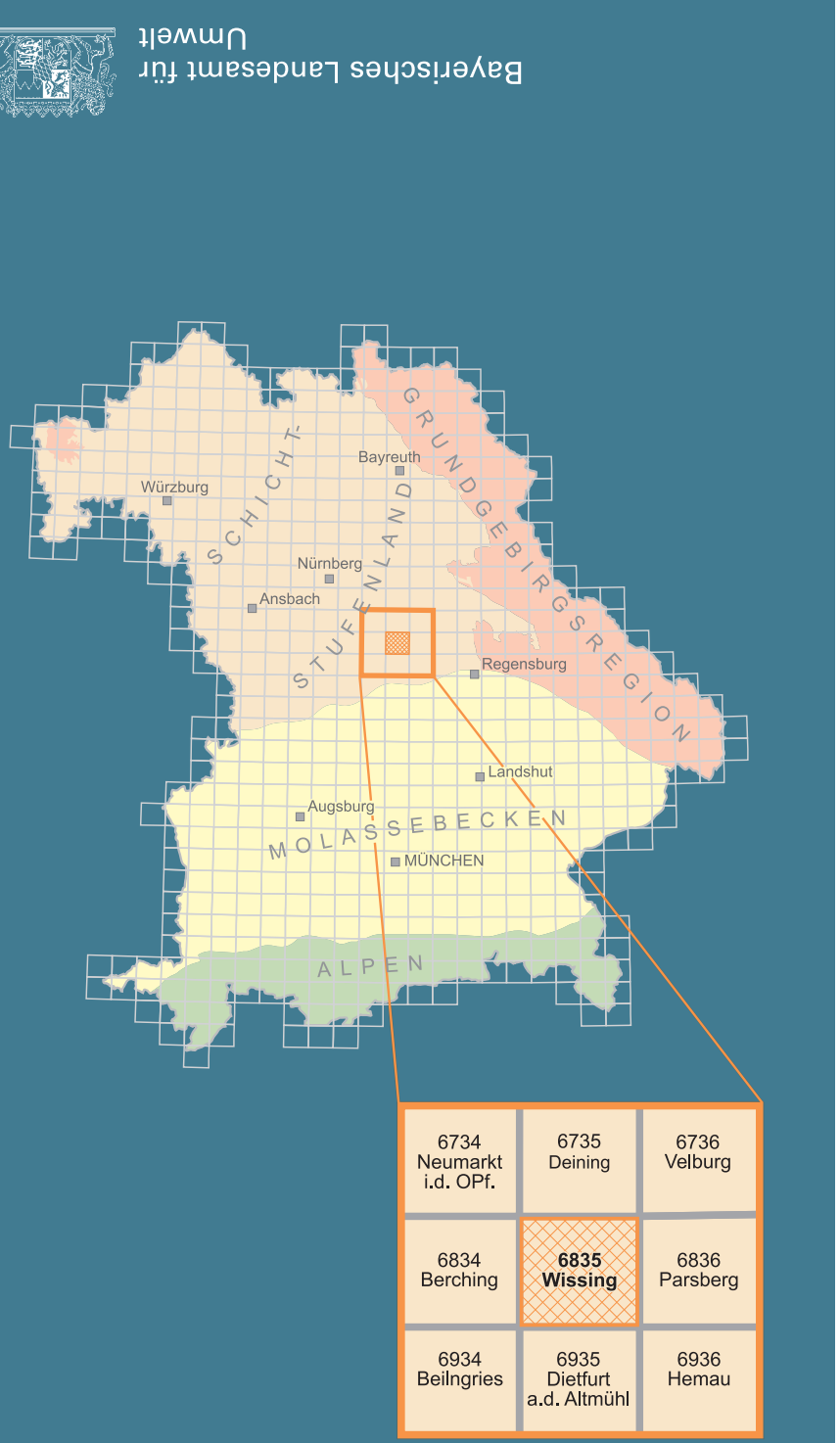
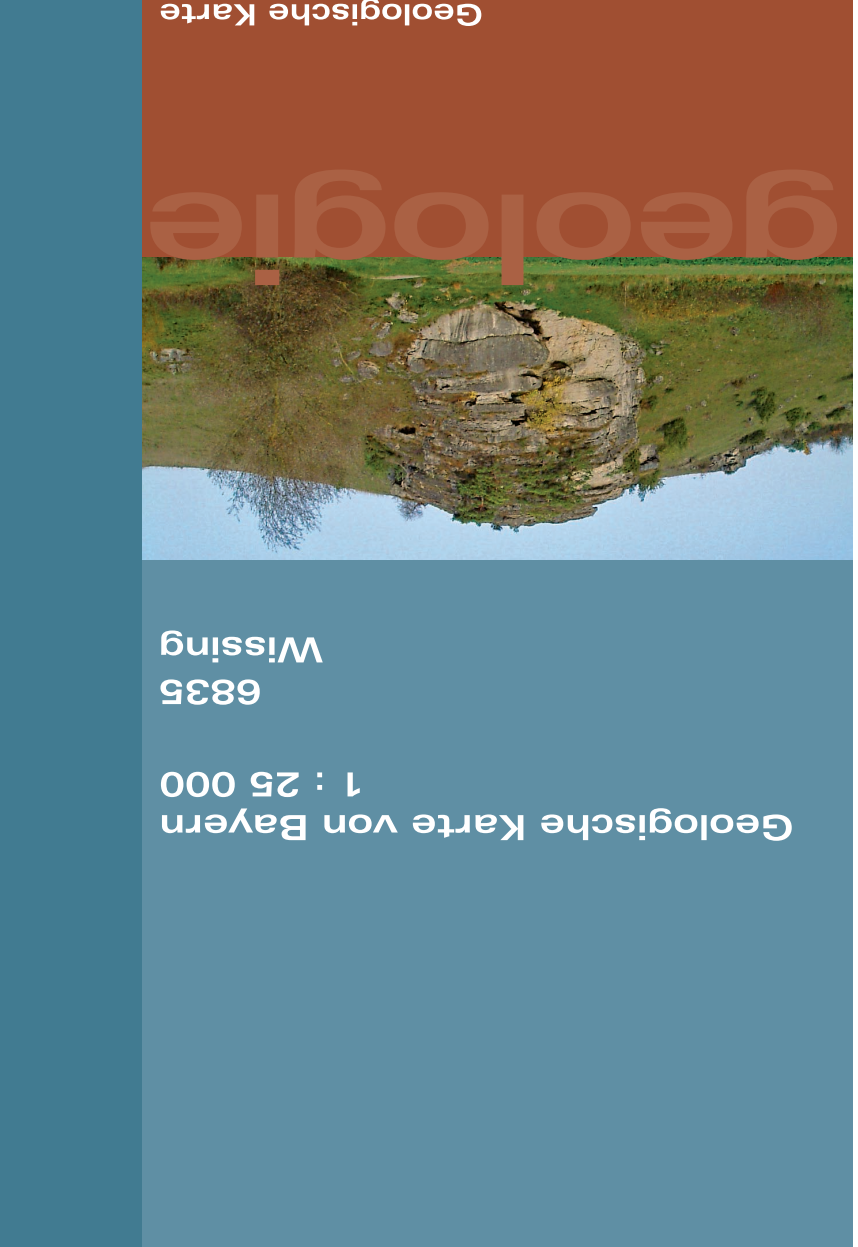
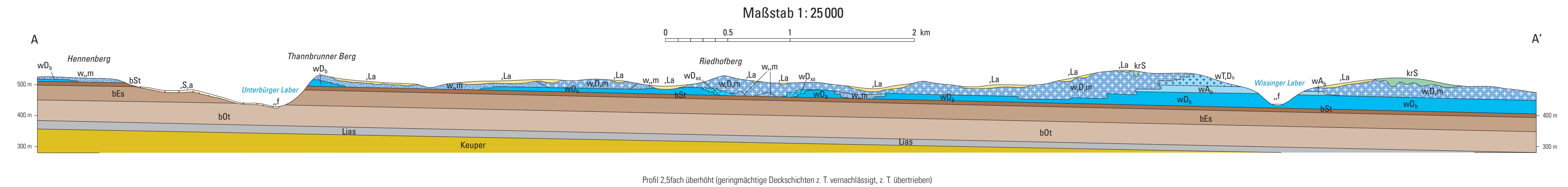
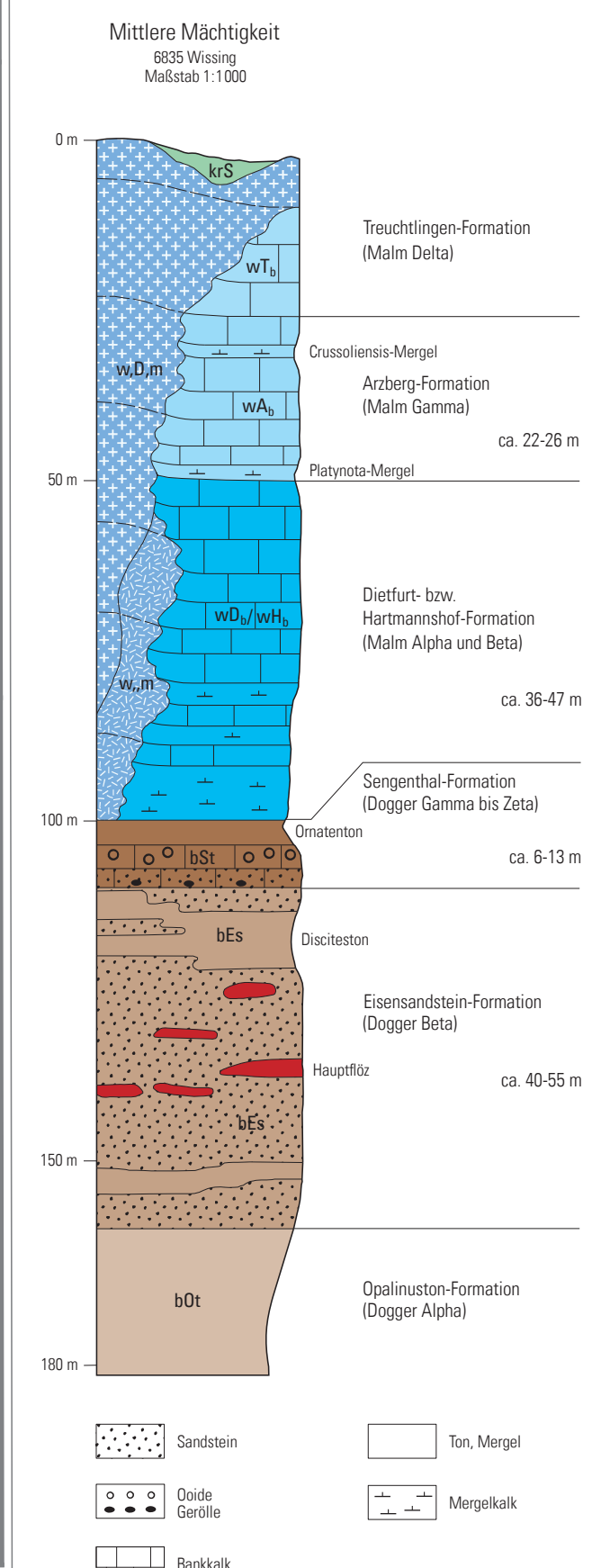
Bundesrepublik Deutschland
6835 WISSING

Geologische Aufnahme: ELENA GALADI-ENRÍQUEZ 2008-2009
unter Verwendung von Unterlagen von A. HERTLE (1982)
unter Mitwirkung von E. KRÖEMER



- | | | | |
|---|---|---|--------|
| HOLOZÄN | Künstlich verändertes Gelände
Abtragung westlich mit Ablagerung | ys | |
| | Künstliche Ablagerungen
Halden, Deponien, Auffüllungen | yh | |
| | Amoor | hm | |
| | Sinterkalkstein | ka | |
| | Kolluviale Füllung der Trockentäler | hf | |
| | Kolluvium, lehmig
häufig in Karstsenken | lh.w | |
| | Bach- oder Flussablagerungen | f | |
| | Talfüllung, polygenetisch
lehmig auf der Hochfläche,
schuttartig an den steilen Hängen der Hochfläche | ta | |
| | Fächer oder Kegel | fa | |
| | Abschwemmassen | sw | |
| PLEISTOZÄN BIS HOLOZÄN | Schwemmsand | s.w | |
| | Hangschutt
mit westschenden Anteilen von verschwemmten Abläufen | xs | |
| | Rutschmasse | ru | |
| | Flugsand | sa | |
| | Flugsanddecke
als Übersignatur | sa | |
| | Fließerde
Lehm, sandig, z. T. teigig bis blockig | fl | |
| | PLEISTOZÄN | Abbleiben
Rutschablösen mit variierendem Anteil an Kieselsteinen,
Bohner- und nicht auskarstierten biotischen Komponenten | la |
| | | a) Relative Anreicherung von Kieselknochen (Malm)
b) Relative Anreicherung von Kieselplatten (Malm) | al, bl |
| | DANUBISCHE KREIDEGRUPPE | Schutzfels-Formation | krS |
| | | Schutzfels-Formation, ungliedert
bunte Sande und Tone | krS |
| MALM | Massenkalk
Riffkalk und Tafelbankiger Kalk | w.m | |
| | Massendolomit
Riffdolomit und Tafelbankiger Dolomit | w.D.m | |
| MALM GAMMA UND DELTA
ARZBERG- UND TREUCHTINGEN-FORMATION | Bankdolomit | wa+TD | |
| | Treuchtingen-Formation
Bankkalk
"Treuchtinger Marmor" | wT | |
| MALM DELTA
TREUCHTINGEN-FORMATION | Bankdolomit | wT.D | |
| | Bankkalk
"Treuchtinger Marmor" | wT | |
| MALM GAMMA
ARZBERG-FORMATION | Mergel- und Bankkalk
"Oberer Mergelkalk" | wA | |
| | Riffschutt- und Schillkalk | wA | |
| MALM ALPHA UND BETA
DIERTURT-FORMATION | Mergel- und Bankkalk
"Untere Mergelkalk" und "Werkalk" | wD | |
| | Riffschutt- und Schillkalk | wD | |
| MALM ALPHA UND BETA
DIERTURT-FORMATION | Hartmannshof-Formation
Mergel- und Bankkalk
"Untere Mergelkalk" und "Werkalk" | wH | |
| | Riffschutt- und Schillkalk | wH | |

- | | | |
|--------------|---|-----|
| Dogger | Dogger Gamma bis Zeta
Sengenthal-Formation | bSt |
| | Kalksandstein, Eisenoolithkalk und Omnitonen | bSt |
| Dogger Beta | Eisensandstein-Formation | bEs |
| | Eisensandstein (mit Discicostion) | bEs |
| Dogger Alpha | Opalinuston-Formation | bOt |
| | Opalinuston | bOt |
- Störung
 al nachgewiesen
 bl vermutet
- o Doline
 Künstliche Böschung
 Abbaustelle
 in Betrieb
 aufgegeben (Sb)
 Steinbruch (Spr)
 Sandgrube (Spr)
- Abbau- oder Bergbauebet
 als Übersignatur, historischer Eisenbergbau, Fingergeld
- (Fe) Eisenerzabbau, aufgegeben
 B1 Bohrung
 beschränkte Auswahl mit Nummer entsprechend Erläuterungen
 G1 Geotop
 beschränkte Auswahl mit Nummer entsprechend Erläuterungen
 o Quelle
 A Profilinie



Bayerisches Landesamt für Umwelt
Bürgermeister-Ulrich-Straße 160
86179 Augsburg
http://www.lfu.bayern.de

Bayerisches Landesamt für Umwelt
Europäische Union
"Initiative in den Jahren 2000-2001"

Herausgeber: Bayerisches Landesamt für Umwelt (LfU)
Bürgermeister-Ulrich-Straße 160
86179 Augsburg
Telefon: (08 21) 90 71 - 0
Fax: (08 21) 90 71 - 55 56
E-Mail: poststelle@lfu.bayern.de
Internet: www.lfu.bayern.de

Digitale Kartographie: S. Ostsemer

Geobasisdaten: © Bayerische Vermessungsverwaltung
http://www.gisdaten.bayern.de
Topographische Karte 1:25 000, 2009

Geodätische Grundlagen: Geodätisches Datum: Potsdam-Datum (Fundamentalkarte Bayern)
Bezugshöhe: Bessel-Ellipsoid 1841, Abbildung: Gauß-Krüger-Abbildung
Koordinaten: Gauß-Krüger-Koordinaten und Geographische Koordinaten
bezogen auf Potsdam-Datum

Bildnachweis: LfU, E. Galadi-Enríquez (Theil): Die Datumerkmale aus dem Unteren
Malm in Schwaben (Trockentäl, etwa 30 km nördlich von Wissing,
südwestlich der Bismarckstraße) sind ein Beispiel für die
Schwaben-Formation am Malm-Delta. Die Dierturt- und die
Hartmannshof-Formation sind in der Karte als Malm Alpha und
Beta gekennzeichnet. Die Bismarckstraße ist ein Beispiel für
eine Schicht, die in der Hartmannshof-Formation liegt, aber
wegen der geringen Mächtigkeit nicht eingezeichnet ist.

Druck: Landesamt für Vermessung und Geoinformation, München 2011

Copyright: © Bayerisches Landesamt für Umwelt
Nachdruck, Vervielfältigung auf fotomechanischem oder ähnlichem Weg
sowie Speicherung in Datenverarbeitungsanlagen – auch auszugsweise –
nur mit schriftlicher Genehmigung des Herausgebers.

Geol. Kl. Bayern 1:25 000 6835 Augsburg 2011