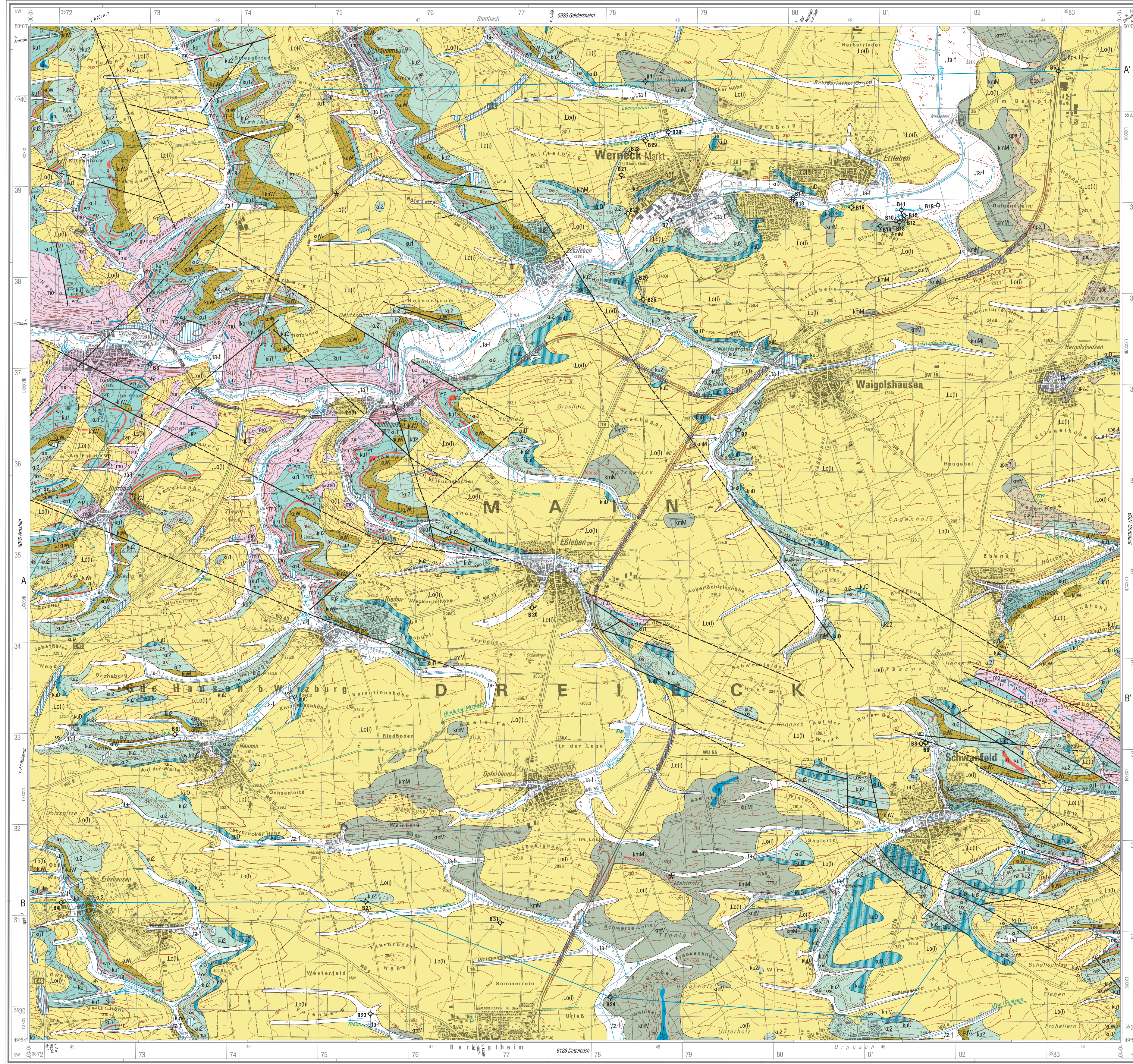


GEOLOGISCHE KARTE VON BAYERN 1:25 000

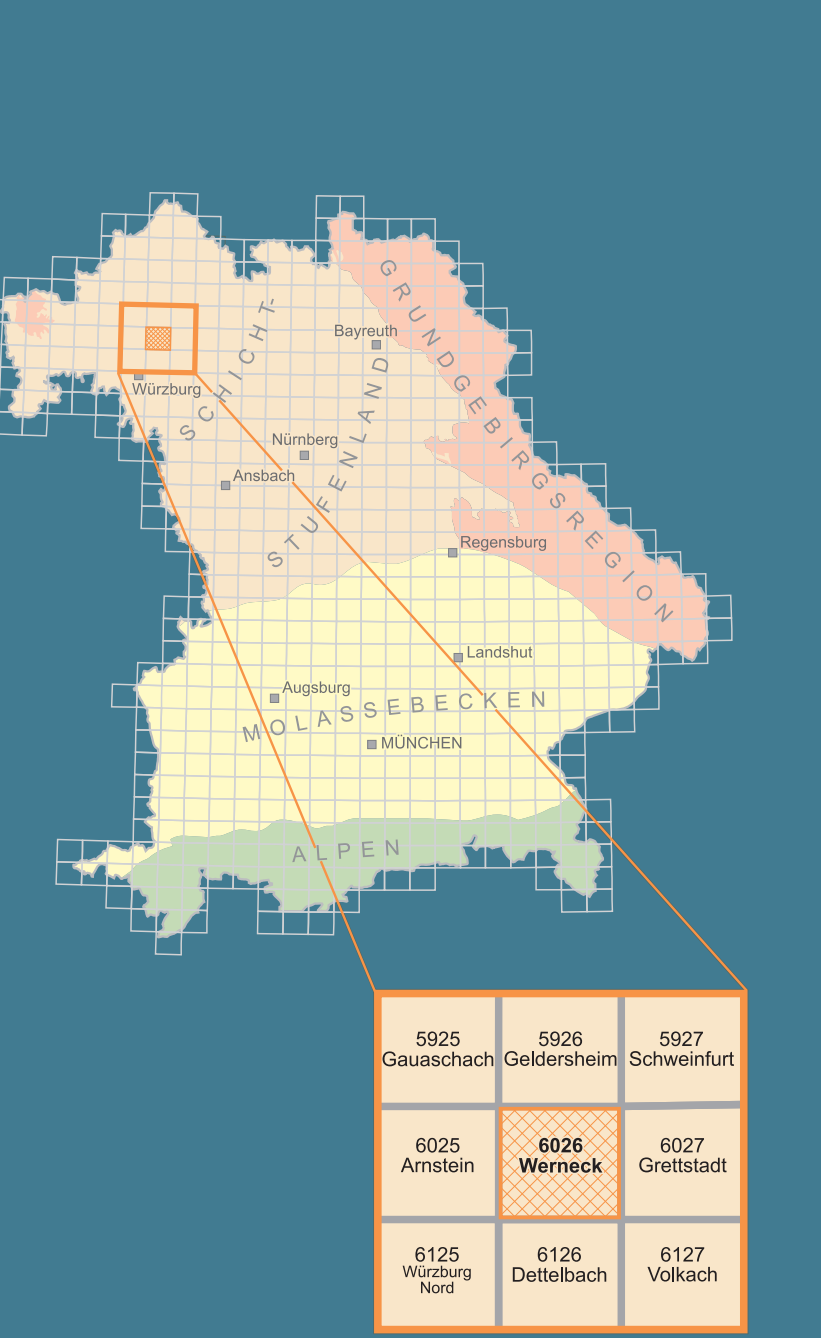
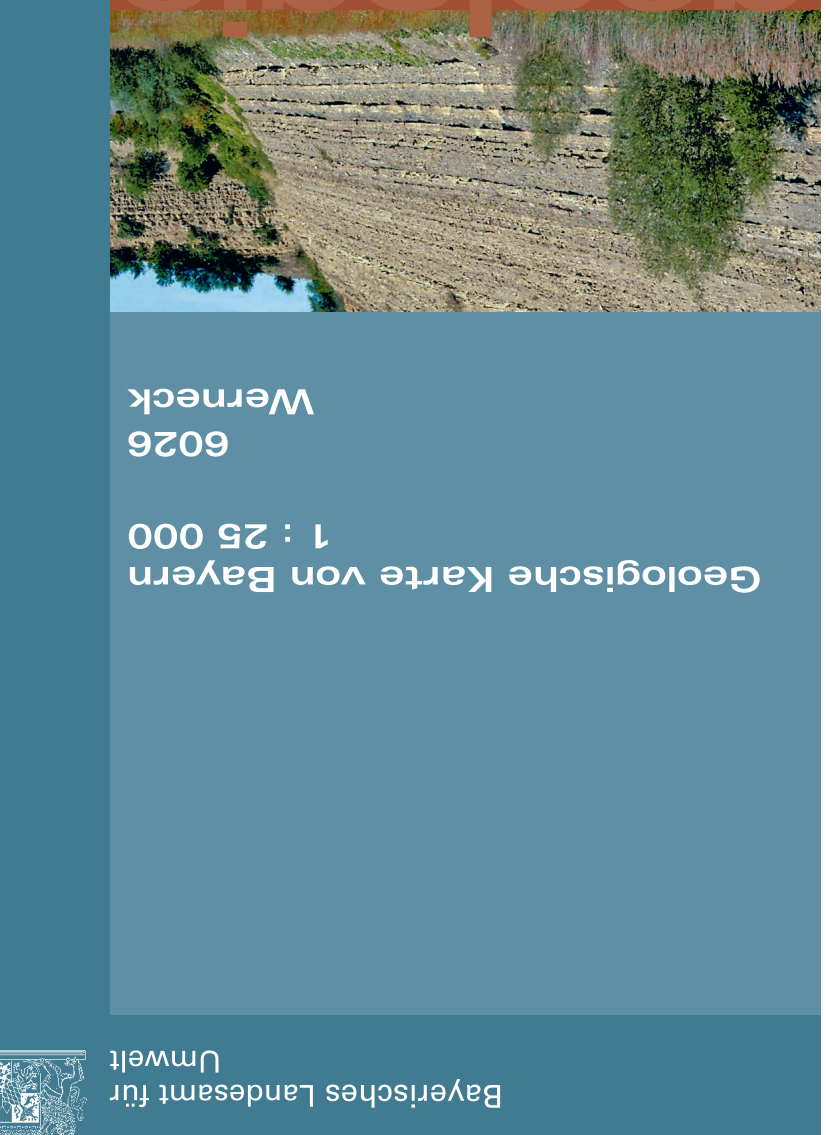
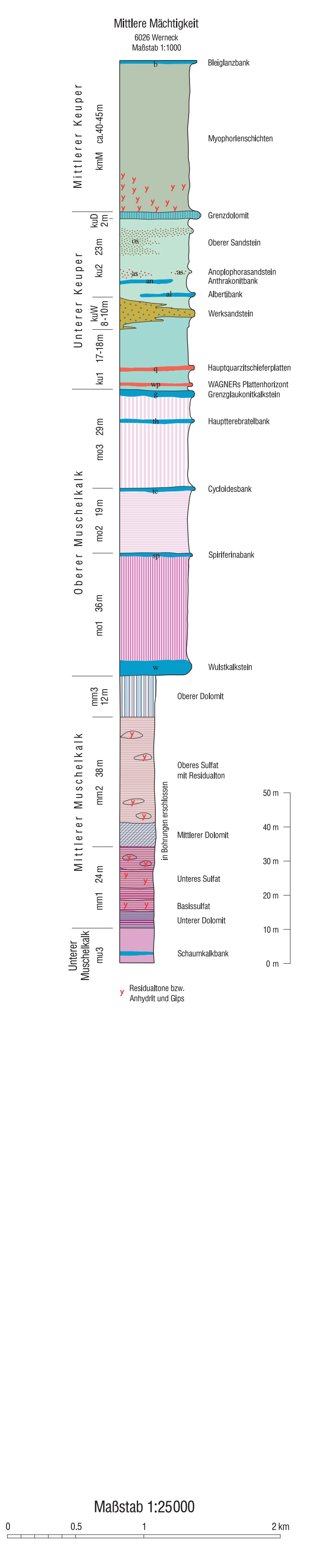
Herausgegeben vom Bayerischen Landesamt für Umwelt

Bundesrepublik Deutschland
6026 WERNECK

Geologische Aufnahme: WALTER FREUDENBERGER 1995 und 1997
Unter Berücksichtigung der Aufnahmen von BARBARA BRÄUN 1996, MARTIN BREITNER 1998, ERICH DEDE 1999,
PETER DRUCKENBROD 1998, ABBAS GHOLAMI 1984, RICHARD HOFMANN 1992, MONIKA WOIWACK 1982



Zeitalter	Einheit	Beschreibung	Symbol
QUARTÄR	Holozän	Künstliche Ablagerungen Deposite, Damm, Fülle	[Symbol]
		Talfüllung, polygenetisch oder fluvial (Fluss- oder Bachablagierungen) Sand, Schluff bis Lehm, teils armtonig	„ta-f“
		Schuttkegel oder Schwemmfächer Sand, Kies, Schluff, Lehmig	[Symbol]
	Jungpleistozän	Löss, z.T. verlehmt, oder Lösslehm Silt, teils felsandig, tonig oder kalkhaltig a) mit Schuttüberstreuer aus Kalkstein (Muschelkalk)	Lo(l)
Pleistozän	Altpleistozän	Bach- oder Flussablagierungen, pleistozän hydrothermale Ablagerungen des Mittelbaches	qp, f
		Flussablagierungen, Altpleistozän Kies, Sand, Lyall, drehend	qp, f, s
TRIAS	Mittlerer Keuper	Mittlerer Keuper, ungegliedert nur im Profil	km
		Myophorenschichten Tonstein, rot, graugrün, mit Karbonatrollen = Biegelsbank, = „Quarzbreche“	kmM
	Unterer Keuper	Unterer Keuper, ungegliedert nur im Profil	ku
		Grenz dolomit Kalkstein, dolomitisch, teils pflanzlich-banig, teils zellig-porös	kuD
	Unterer Keuper	Unterer Keuper 2, Obere Tonstein-Gelbkalkschichten Tonstein, silbig, teils sandig, mit Kalk- und Sandsteinlagen os = Oberer Sandstein, as = Anoplophoran sandstein, al = Aelterbank, al = Aelterbank, nur im Profil	ku2, os, as, al
		Werkstein-Bereich Sandstein, feinsandig, tonig gebunden, teils pflanzlich-banig, mit Sil- und Tonsteinlagen, teils felsandig	kuW
	Unterer Keuper	Unterer Keuper 1, Untere Tonstein-Gelbkalkschichten Tonstein, silbig, mit Silsteinlagen, Kalk- und Sandsteinlagen; q = Hauptquarzitgliederung, us = Unterer Sandstein, wp = WAGNER'S Plattenhorizont	ku1, us, wp
	Oberer Muschelkalk	Oberer Muschelkalk, ungegliedert Kalkstein, Mergelstein, mit Tonsteinlagen ob = Grenzalkonkalkstein, z. T. mit Grenztonbed E = Cycloidesbank	ob, mo
	Mittlerer Muschelkalk	Mittlerer Muschelkalk, ungegliedert Mergel-, Dolomit- und Tonstein, Anhydrit nur im Profil	mm
	Unterer Muschelkalk	Unterer Muschelkalk, ungegliedert Kalkstein, Mergelstein, mit Tonsteinlagen nur im Profil	mu
Störung	a) unangelesen	[Symbol]	
	b) vermutet	[Symbol]	
	Künstlicher Aufschluss	[Symbol]	
	Bohrung (beschreibt Auszahl mit Nummer entsprechend Erläuterungen)	B16	
Geotop	[Symbol]		
Profilinie	[Symbol]		



Bayerisches Landesamt für Umwelt
Bürgermeister-Ulrich-Straße 160
86179 Augsburg
http://www.lfu.bayern.de

Herausgeber: Bayerisches Landesamt für Umwelt (LfU)
Bürgermeister-Ulrich-Straße 160
86179 Augsburg
Telefon: (08 21) 90 71 - 0
Fax: (08 21) 90 71 - 25 56
E-Mail: poststelle@lfu.bayern.de
Internet: www.lfu.bayern.de

Digitale Kartographie: N. Adam, E. Grafmann

Geobasisdaten: © Bayerische Vermessungsverwaltung
http://www.geobasis.bayern.de
Topographische Karte 1:25.000, 2006

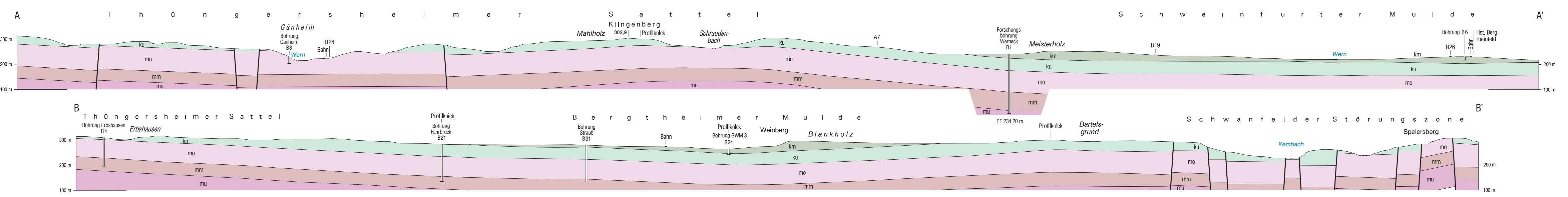
Geodätische Grundlagen: Geodätisches Datum: Potsdam-Datum (Fundamentalfunkt Rauberg)
Bezugshöhe: Bessel-Ellipsoid 1841, Abbildung: Gauß-Krüger-Abbildung
Koordinaten: Gauß-Krüger-Koordinaten und Geographische Koordinaten,
bezogen auf Potsdam-Datum

Bildnachweis: LfU, G. Geyer, (Titelbild: Oberer Muschelkalk im Steinbruch an der
Aussicht WWV Mühlhausen, die Aufschlüsse zeigen die für Unter-
franken typische Ausbildung des Oberen Muschelkalks. Die heraus-
gehobenen Kalksteinblöcke markieren die Tonsteine des Bestes der
zahlreichen Sedimentationszyklen.)

Druck: Landesamt für Vermessung und Geoinformation, München 2011

Copyright: © Bayerisches Landesamt für Umwelt
Nachdruck, Vervielfältigung auf elektronischem oder ähnlichem Weg
sowie Speicherung in Datenverarbeitungsanlagen – auch auszugsweise –
nur mit schriftlicher Genehmigung des Herausgebers.

Geol. Kl. Bayern 1:25 000 | 6026 | Augsburg 2011



Profil 2,5fach überhöht (geringmächtige Deckschichten vernachlässigt)