

GEOLOGISCHE KARTE VON BAYERN 1:500 000

Herausgegeben vom Bayerischen Geologischen Landesamt

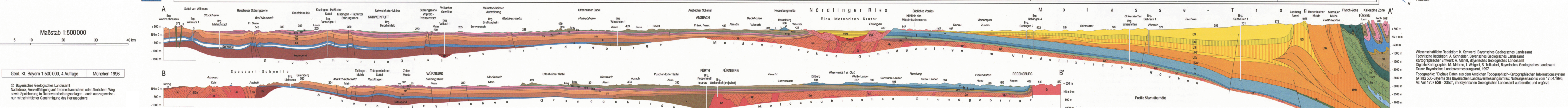
4. Auflage

Wissenschaftliche Bearbeitung:
K. Böhm, G. Doppler, W. Frenkenberger, H. Jarc, R. K. F. Meyer, H. Meißner,
W. G. Ock, R. Schmiedel, H. Schindler-Kuhn, K. Schwaner und J. Unger

| | | |
|---|--|--|
| Flora, Gestein | Flora | Gestein |
| Schwarzeiche (Schwarz) bis Hagebuche und Ahorn Buche (Rotbuche) bis Eiche (Stieleiche) Kiefer (Fichte) bis Tanne (Kiefer) | 1 2 3 4 5 6 7 8 9 10 11 12 13 14 15 16 17 18 19 20 21 22 23 24 25 26 27 28 29 30 31 32 33 34 35 36 37 38 39 40 41 42 43 44 45 46 47 48 49 50 51 52 53 54 55 56 57 58 59 60 61 62 63 64 65 66 67 68 69 70 71 72 73 74 75 76 77 78 79 80 81 82 83 84 85 86 87 88 89 90 91 92 93 94 95 96 97 98 99 100 | 1 2 3 4 5 6 7 8 9 10 11 12 13 14 15 16 17 18 19 20 21 22 23 24 25 26 27 28 29 30 31 32 33 34 35 36 37 38 39 40 41 42 43 44 45 46 47 48 49 50 51 52 53 54 55 56 57 58 59 60 61 62 63 64 65 66 67 68 69 70 71 72 73 74 75 76 77 78 79 80 81 82 83 84 85 86 87 88 89 90 91 92 93 94 95 96 97 98 99 100 |



| | |
|--|--|
| Metaschiefer, Quarzite | Metaschiefer, Quarzite |
| 1 2 3 4 5 6 7 8 9 10 11 12 13 14 15 16 17 18 19 20 21 22 23 24 25 26 27 28 29 30 31 32 33 34 35 36 37 38 39 40 41 42 43 44 45 46 47 48 49 50 51 52 53 54 55 56 57 58 59 60 61 62 63 64 65 66 67 68 69 70 71 72 73 74 75 76 77 78 79 80 81 82 83 84 85 86 87 88 89 90 91 92 93 94 95 96 97 98 99 100 | 1 2 3 4 5 6 7 8 9 10 11 12 13 14 15 16 17 18 19 20 21 22 23 24 25 26 27 28 29 30 31 32 33 34 35 36 37 38 39 40 41 42 43 44 45 46 47 48 49 50 51 52 53 54 55 56 57 58 59 60 61 62 63 64 65 66 67 68 69 70 71 72 73 74 75 76 77 78 79 80 81 82 83 84 85 86 87 88 89 90 91 92 93 94 95 96 97 98 99 100 |



Geol. Nr. Bayern 1:500 000, 4. Auflage München 1996

© Bayerisches Geologisches Landesamt
München, 1996. Alle Rechte vorbehalten. Nachdruck, Vervielfältigung und Verbreitung, auch auszugsweise,
ist ohne schriftliche Genehmigung des Herausgebers.