



## Die bayerische Wirtschaftsschule





Prof. Dr. Michael Piazoło



Anna Stolz

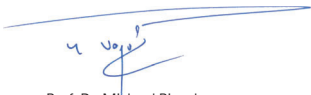
### **Liebe Schülerinnen und Schüler, sehr geehrte Eltern und Lehrkräfte,**

sowohl für die vier- und dreistufige als auch für die zweistufige Form der Wirtschaftsschule gilt: Neben einer fundierten Allgemeinbildung ist die berufliche Grundbildung ein Kernelement des Bildungsauftrages der bayerischen Wirtschaftsschule, die dieser Schulart ein unverwechselbares Profil verleiht. Als berufliche Schule setzt sie dabei im Unterricht eigene Akzente. So gründet der Erfolg der Wirtschaftsschule auf dem pädagogischen Anspruch, die Schülerinnen und Schüler durch fächerübergreifendes und handlungsorientiertes Lernen auf die Herausforderungen der privaten und beruflichen Lebenswelt optimal vorzubereiten. Der pädagogische Wesenskern besteht darin, ein möglichst praxisnahes, anschauliches und realitätsnahes Lernen zu ermöglichen.

Das qualitativ hochwertige Bildungsangebot wird dabei stets an die sich wandelnden wirtschaftlichen und gesellschaftlichen Rahmenbedingungen angepasst. Damit eröffnet die Wirtschaftsschule ihren Absolventinnen und Absolventen nachweislich beste Chancen auf dem Ausbildungsstellenmarkt – sowohl in kaufmännisch-verwaltenden als auch gewerblich-technischen und handwerklichen Ausbildungsberufen. Daneben ermöglicht der Wirtschaftsschulabschluss als mittlerer Schulabschluss den Anschluss an die Fachoberschule bzw. den Einstieg in das Gymnasium.

Die fachliche Qualifikation unserer Kinder und Jugendlichen ist wichtig. Aber ebenso wichtig ist es, dass wir ihnen vermitteln, Verantwortung zu übernehmen: Sie sollen sich zu leistungsbereiten, zuverlässigen, toleranten und rücksichtsvollen jungen Erwachsenen entwickeln. Daher kommt in Unterricht und Schulleben an der Wirtschaftsschule der Vermittlung grundlegender Werte und Kompetenzen große Bedeutung zu.

Unser besonderer Dank gilt den Lehrkräften und Eltern, die die Schülerinnen und Schüler der Wirtschaftsschule auf ihrem Weg begleiten und darin unterstützen, ihre Ziele zu erreichen. Ihnen, liebe Schülerinnen und Schüler, wünschen wir viel Freude an der Wirtschaftsschule und viel Erfolg auf Ihrem weiteren Weg – schulisch, privat sowie in Ausbildung und Beruf.



Prof. Dr. Michael Piazolo  
Bayerischer Staatsminister für  
Unterricht und Kultus



Anna Stolz  
Staatssekretärin im Bayerischen Staatsministerium für  
Unterricht und Kultus



Vorwort	2
Die Wirtschaftsschule – ein Bildungsweg der sich lohnt	6
Die bayerische Wirtschaftsschule – einzigartig in Deutschland	8
Übertrittsverfahren	9
Abschlüsse und Anschlüsse	11
Abschlussprüfung	12
Berufliche Vorbereitung	13



Praxisorientiertes Lernen	15
Unterstützungsangebote	17
Schulleben an der Wirtschaftsschule	19
Kooperation mit der Mittelschule	20
Systematische Qualitätsentwicklung	21
Zahlen und Fakten zur Wirtschaftsschule	21
Studentafeln	22

## Die Wirtschaftsschule – ein Bildungsweg der sich lohnt



Anna Mrfka

Ich finde den Unterricht im Fach Betriebswirtschaftliche Steuerung und Kontrolle sehr wertvoll, da dort sehr viele Bezüge zum späteren Berufsleben hergestellt werden. Und man muss sich nicht mehr zwischen einem Mathematik- und einem Handelszweig entscheiden. Sowohl Mathematik als auch Betriebswirtschaftliche Steuerung und Kontrolle werden bis zur Abschlussklasse unterrichtet und man erwirbt in beiden Fachgebieten wichtige Kompetenzen.



Marco Beier

Der Unterricht im Fach Informationsverarbeitung sowie die Möglichkeit des eigenständigen Arbeitens haben mir sehr gut gefallen. Dies hat mir für meine Ausbildung zum Fachinformatiker wertvolle Grundkenntnisse in Datenverarbeitung und hilfreiche Problemlösungsstrategien vermittelt. Auch das Schulleben, wie z. B. das Wahlfachangebot und das gemeinsame Erleben von Klassenfahrten, hat mich begeistert.



Eileen Lenhard

Mir hat besonders der Unterricht in den Fächern Übungsunternehmen und Betriebswirtschaftliche Steuerung und Kontrolle gefallen. Vor allem für meinen weiteren schulischen Werdegang an der Fachoberschule im Zweig Wirtschaft und Verwaltung fühle ich mich durch die Vorkenntnisse aus diesen Fächern umfassend vorbereitet. Ebenfalls war es für mich sehr hilfreich, die Abschlussprüfung im Fach Übungsunternehmen ablegen zu können. Durch die

Anfertigung einer Hausarbeit habe ich mir Methodenwissen angeeignet, das mir auf der Fachoberschule sicherlich von Nutzen sein wird.



Eva Nagy

Die Wirtschaftsschule hat mich von Anfang an begeistert. Dort konnte ich mir durch den kompetenzorientierten Unterricht und unter Anleitung qualifizierter Lehrkräfte wertvolles Wissen aneignen. Als Bereicherung empfand ich das Angebot des Wahlfaches Spanisch. Es ist für meinen Übertritt ans Gymnasium von Vorteil, bereits über Kenntnisse in einer zweiten Fremdsprache zu verfügen.



Fabio Albert

Die Wirtschaftsschule hat mich auf meine berufliche Zukunft sehr gut vorbereitet. Insbesondere im Fach Übungsunternehmen habe ich viel über die Themen Einkauf, Verkauf und Rechnungswesen gelernt. Dieses Wissen konnte ich bereits beim Probearbeiten in einem Betrieb im Groß- und Außenhandel unter Beweis stellen und habe prompt einen Ausbildungsvertrag erhalten. Durch das vermittelte Wissen im Fach Übungsunternehmen hatte ich bei den

betrieblichen Schnuppertagen große Vorteile gegenüber den anderen Bewerbern. Die Wirtschaftsschule war eine tolle Wahl!



Judith Hopp

Ich finde, dass die Wirtschaftsschule mich mit den Fächern Betriebswirtschaftliche Steuerung und Kontrolle sowie Übungsunternehmen super auf das Berufsleben vorbereitet hat. Im Fach Übungsunternehmen bekommt man die einmalige Chance, hautnah und realistisch die Abläufe in einem Büro kennenzulernen. Der Unterricht ist sehr praxisbezogen und abwechslungsreich. Für meinen privaten Lebensweg und meinen zukünftigen Beruf

im sozialen Bereich habe ich viel gelernt.

## Die bayerische Wirtschaftsschule – einzigartig in Deutschland

Die bayerische Wirtschaftsschule ist eine Besonderheit in Deutschland: Sie ist die einzige berufliche Schule, die bereits ab der Jahrgangsstufe 6 von Kindern und Jugendlichen besucht werden kann. Die Wirtschaftsschule ist eine Berufsfachschule, die es in vier- und dreistufiger sowie in zweistufiger Form gibt. Sie umfasst in vierstufiger Form die Jahrgangsstufen 6 (Vorklasse) bis 10, in dreistufiger Form die Jahrgangsstufen 8 bis 10 und in zweistufiger Form die Jahrgangsstufen 10 und 11.

Die Wirtschaftsschule vermittelt ihren Schülerinnen und Schülern neben einer allgemeinen Bildung eine vertiefte kaufmännische Grundbildung und bereitet vorrangig auf eine entsprechende berufliche Tätigkeit vor. Die Ausbildung ist auf die unmittelbare Anwendbarkeit des Gelernten ausgelegt. Darüber hinaus werden mathematisch-naturwissenschaftliche Inhalte vermittelt. Dadurch wird auch eine gute Grundlage geschaffen für eine spätere gewerblich-technische Berufsausbildung sowie den Übertritt an die Fachoberschule.

Der Abschluss an der Wirtschaftsschule ist nach bayerischem Recht ein mittlerer Schulabschluss mit allen damit verbundenen Berechtigungen. Der Wirtschaftsschulabschluss ist in allen Bundesländern in Deutschland als mittlerer Schulabschluss anerkannt. Durch die gute Vernetzung der Wirtschaftsschulen mit Berufsschulen und auch der regionalen Wirtschaft werden den Absolventinnen und Absolventen vielfältige Ausbildungschancen eröffnet. In diesem Zusammenhang kann mit dem Wirtschaftsschulabschluss die Ausbildungsdauer in einem kaufmännischen Ausbildungsberuf um bis zu ein Jahr verkürzt werden.



# Übertrittsverfahren



Übertritt aus der **Mittelschule** in die **Wirtschaftsschule**

## Vorklasse (Jgst. 6) der 4-stufigen Form

- 2,66 oder besser in D/M/E in Jgst. 5 der MS
- Probeunterricht, falls 3,0 oder schlechter in D/M/E in Jgst. 5 der MS

## Wirtschaftsschule 7. Jgst. (4-stufig) bzw. 8. Jgst. (3-stufig)

**2,66\* oder besser**  
(Mittelschule Jgst. 6/7)

Probeunterricht

**3,0\* oder schlechter**  
(Mittelschule Jgst. 6/7)

\* Durchschnitt aus Deutsch/Mathematik/Englisch im Zwischenzeugnis oder im Jahreszeugnis (auch durch eine Aufnahmeprüfung in die Mittlere-Reife-Klasse der Mittelschule erzielbar)

## Wirtschaftsschule 10. Jgst. (2-stufig)

**Qualifizierender Abschluss der Mittelschule oder  
Berechtigung des erfolgreichen Abschlusses der Mittelschule  
und Bestehen einer Probezeit**

Übertritt aus der Mittleren-Reife-Klasse der **Mittelschule**, der **Realschule** oder dem **Gymnasium** in die **Wirtschaftsschule**

### Vorklasse (Jgst. 6) der 4-stufigen Form

- Vorrückungserlaubnis in Jgst. 5 der RS/des GY erhalten
- Probeunterricht, falls in Jgst. 5 der RS/des GY Erlaubnis zum Vorrücken auf Probe erhalten und max. einmal die Note 5 in einem Vorrückungsfach der Vorklasse

#### Wirtschaftsschule 7. Jgst. (4-stufig) bzw. 8. Jgst. (3-stufig)

Vorrückungserlaubnis für die der Eingangsstufe entsprechenden Jahrgangsstufe

M R G

Keine Vorrückungserlaubnis, aber höchstens 1 x Note 5 in Vorrückungsfächern oder mind. Note 4 in Deutsch/Mathematik/Englisch oder Probeunterricht

M R G

#### Wirtschaftsschule 10. Jgst. (2-stufig)

Vorrückungserlaubnis für Jahrgangsstufe 10

M R G

Keine Vorrückungserlaubnis für Jahrgangsstufe 10, aber mind. Note 4 im Jahreszeugnis in Deutsch/Englisch

M R G

Der **Probeunterricht** an der 3-/4-stufigen Wirtschaftsschule:

- bestanden bei mindestens 3/4 oder 4/3 in Deutsch/Mathematik
- Übertritt bei 4/4 in Deutsch/Mathematik bei Elternwillen möglich

# Abschlüsse und Anschlüsse

## Mittlerer Schulabschluss

Am Ende der Jahrgangsstufe 10 (vier- und dreistufige Wirtschaftsschule) bzw. 11 (zweistufige Wirtschaftsschule) findet eine Abschlussprüfung statt, mit der der Wirtschaftsschulabschluss (= mittlerer Schulabschluss) erworben wird.

## Erfolgreicher und qualifizierender Abschluss der Mittelschule

Mit dem erfolgreichen Durchlaufen der Jahrgangsstufe 9 der Wirtschaftsschule wird der erfolgreiche Abschluss der Mittelschule erworben. Ferner können Wirtschaftsschülerinnen und -schüler als externe Teilnehmer an der besonderen Leistungsfeststellung zum qualifizierenden Abschluss der Mittelschule (Quali) an der Mittelschule teilnehmen.

## Anschluss zum Fachabitur und Abitur

Der Wirtschaftsschulabschluss berechtigt unter bestimmten Noten- voraussetzungen zum Besuch der Fachoberschule oder – nach einer Berufsausbildung bzw. Berufstätigkeit – der Berufsoberschule. Der Übertritt an ein Gymnasium führt in der Regel über den Besuch einer Einführungsklasse.

Durch das Angebot des Wahlfaches Französisch an Wirtschaftsschulen und die Möglichkeit, sich die in diesem Fach erworbenen Kenntnisse durch das Ablegen des **Diplôme d'Études en Langue Française** (DELF-Diplom, version scolaire) auf verschiedenen Niveaustufen bestätigen zu lassen, wird der Anschluss an eine weitere schulische Laufbahn erleichtert. Die Berufliche Oberschule beispielsweise verleiht nach bestandener Abiturprüfung und dem Nachweis von Kenntnissen in einer zweiten Fremdsprache (z. B. durch den Besuch des Wahlpflichtunterrichts Französisch in den Jahrgangsstufen 12/13 oder durch eine Ergänzungsprüfung) die Allgemeine Hochschulreife.



## Abschlussprüfung

Die Abschlussprüfung an der Wirtschaftsschule umfasst grundsätzlich die Fächer

- Deutsch,
- Englisch,
- Betriebswirtschaftliche Steuerung und Kontrolle,
- Mathematik,
- Übungsunternehmen.

Um den unterschiedlichen beruflichen und schulischen Perspektiven der Wirtschaftsschülerinnen und -schüler gerecht zu werden, kann die Abschlussprüfung wahlweise entweder im Fach Mathematik oder im Fach Übungsunternehmen abgelegt werden. Beide Unterrichtsfächer sind jedoch für alle Schülerinnen und Schüler Pflichtfächer.





### **Berufliche Kompetenz der Lehrkräfte**

Die Wirtschaftsschule bereitet junge Menschen früh auf das spätere Berufsleben vor. Dies gelingt durch die berufliche Kompetenz der Lehrkräfte an Wirtschaftsschulen und deren Marktkenntnis besonders effektiv. In der Regel verfügen die eingesetzten Wirtschaftspädagoginnen und -pädagogen über eigene berufspraktische Erfahrungen und sind mit betrieblichen Organisationen und Abläufen in Unternehmen vertraut. Sie wissen um die Qualifikationsanforderungen der Ausbildungsbetriebe, können Kontakte mit Betrieben knüpfen und beispielsweise für ihre Schülerinnen und Schüler Praktika und Ausbildungsplätze vermitteln.

### **Betriebspraktikum für Schülerinnen und Schüler zur beruflichen Orientierung**

Ein freiwilliges Betriebspraktikum wird von vielen Wirtschaftsschulen angeboten und gerne von den Wirtschaftsschülerinnen und -schülern wahrgenommen. Schule und Betriebe arbeiten dabei eng zusammen. So werden die betriebspraktischen Erfahrungen der Schülerinnen und Schüler in den Unterricht einbezogen und systematisch aufgearbeitet.

## Betriebserkundungen und Berufsinformationstage

An vielen Wirtschaftsschulen werden zusätzlich Betriebserkundungen durchgeführt oder Ausbildungsbörsen organisiert, bei denen Vertreter der Wirtschaft unterschiedliche Ausbildungsberufe vorstellen. Außerdem werden Fachleute der Wirtschaft von den Lehrkräften zu Unterrichtssequenzen in die Schule eingeladen, um die Arbeitswelt aus erster Hand vorzustellen. Besuche bei der Bundesagentur für Arbeit und bei Berufsinformationszentren, Bewerbungstrainings und vieles mehr runden das Angebot in diesem Feld ab.

## Zusatzqualifikationen

Um die Chancen der Wirtschaftsschulabsolventinnen und -absolventen auf dem Ausbildungs- und Arbeitsmarkt weiter zu verbessern, besteht beispielsweise die Möglichkeit, dass interessierte Schülerinnen und Schüler der 9. Jahrgangsstufe der vier- und dreistufigen bzw. der 10. Jahrgangsstufe der zweistufigen Wirtschaftsschule an der **Englisch-Zertifikatsprüfung** für „Büroberufe und kaufmännische Dienstleistungsberufe“ der Stufe I teilnehmen. Damit wird Wirtschaftsschülerinnen und -schülern die Möglichkeit gegeben, ihre Sprachkenntnisse berufsfeldspezifisch durch ein in der Wirtschaft anerkanntes Zertifikat zu dokumentieren.

Eine Intensivierung von Sprachkenntnissen ist an ausgewählten Wirtschaftsschulen auch über bilingualen Sachfachunterricht in englischer Sprache in den Fächern Geschichte/Sozialkunde, Wirtschaftsgeographie oder Übungsunternehmen möglich. Über eine Zeugnisbemerkung bzw. ein separates Zertifikat können die erworbenen Kenntnisse nachgewiesen werden.

Viele Wirtschaftsschulen bieten ihren Schülerinnen und Schülern im Rahmen des regulären Unterrichts einen Vorbereitungskurs zum Ablegen des **Europäischen Computerführerscheins ECDL** (European Computer Driving Licence) an. Der Europäische Computerführerschein ist ein in rund 150 Ländern anerkanntes Zertifikat zum Nachweis von grundlegenden IT-Kenntnissen. Dieses Zertifikat stellt bei vielen Arbeitgebern eine gern gesehene Zusatzqualifikation dar und erhöht somit die Einstellungschancen.

Die Wirtschaftsschule hat ein umfassendes Bildungsverständnis: Unter Berücksichtigung von Bildungsstandards sollen Wissen und Können vermittelt sowie Herz und Charakter der Schülerinnen und Schüler gebildet werden. Es geht dabei nicht um die kurzfristige Aneignung eines rasch erlern- und reproduzierbaren Detail- und Abfragewissens, sondern um die dauerhafte Verfügbarkeit von Wissen, das anschlussfähig und anwendungsbezogen ist. Erst in sinnvollen, begründbaren und reflektierten Handlungssituationen bilden sich Kompetenzen umfänglich aus. Dabei sind Selbst-, Sozial- und Methodenkompetenz keine besonderen Lerninhalte, sondern sie entwickeln sich in enger Auseinandersetzung mit den fachlichen Inhalten.

Anhand ausgewählter Beispiele soll dies deutlich werden:

### **Übungsunternehmen**

Einen optimalen Ansatz zur Vermittlung von Schlüsselkompetenzen bietet das Pflichtfach Übungsunternehmen, denn hier findet ein besonders produktives Lehren und Lernen statt. Es ist praxisnah, handlungsorientiert und fächerübergreifend. Außerdem erlaubt es den Schülerinnen und Schülern für den eigenen Lernprozess Mitverantwortung zu tragen, Netzwerke gegenseitiger Hilfe in der Klasse aufzubauen und geeignete Lernstrategien zu entwickeln, einzuüben und anzuwenden. Theorie und Praxis bilden hier eine Einheit: Was Schülerinnen und Schüler in den kaufmännischen und allgemein bildenden Fächern gelernt haben, können sie bei der praxisnahen Arbeit im Übungsunternehmen umsetzen. Unterstützt werden sie dabei durch Softwarelösungen (z. B. „SAP“ oder „WINLine“), die auch in der unternehmerischen Praxis zur Abbildung von Geschäftsprozessen zum Einsatz kommen. Dadurch werden echte Sachbearbeiterplätze eingerichtet.

### **Betriebswirtschaftliche Steuerung und Kontrolle**

Im Rahmen des Pflichtfaches Betriebswirtschaftliche Steuerung und Kontrolle steigen mit jeder Jahrgangsstufe die Komplexität der Lernsituationen, das Anspruchsniveau und die damit vermittelten Kompetenzen. Im Vordergrund steht, den Schülerinnen und Schülern die grundlegenden betriebswirtschaftlichen Zusammenhänge näherzubringen und sie praxisnah auszubilden. Dabei begreifen sie das Rechnungswesen als Kern des Informationssystems eines Unternehmens.



### **Informationsverarbeitung**

Damit die wirtschaftlichen Sachverhalte möglichst realitätsnah bearbeitet werden können, findet im Pflichtfach Informationsverarbeitung eine Vernetzung informationstechnischer Inhalte mit betriebswirtschaftlichem Unterricht statt.

### **Kombifächer**

Auch durch das Zusammenführen verwandter allgemein bildender Fächer – z. B. der Fächer Erdkunde und Volkswirtschaft zum Fach Wirtschaftsgeographie – soll das Erkennen von Zusammenhängen für die Schüler verstärkt und das prozessorientierte Lernen gefördert werden.



## Individuelle Förderung

In der 7. Jahrgangsstufe der vierstufigen Wirtschaftsschule werden die Schülerinnen und Schüler in den Fächern Deutsch und Mathematik jeweils eine Wochenstunde gezielt und individuell gefördert. In diesem Unterricht sind Vertiefungen, Übungen und Wiederholungen zum regulären Fachunterricht möglich.

Viele Wirtschaftsschulen bieten auf freiwilliger Basis auch Förderunterricht in den Fächern Deutsch, Mathematik und Englisch in ausgewählten Jahrgangsstufen an. Daneben sind Tutoriumsangebote unter dem Motto „Schüler helfen Schülern“ an Wirtschaftsschulen verbreitet.

## Beratungsnetz

Das Beratungsnetz an Wirtschaftsschulen umfasst professionelle Ansprechpartner:

- **Fachlehrkraft:** bei konkreten fachlichen Fragen zum Unterricht
- **Klassenlehrkraft:** bei allgemeinem Beratungsbedarf
- **Schulleitung:** bei übergeordneten Fragestellungen und in Sonder-situationen
- **Vertrauenslehrkraft:** bei vertraulichen Angelegenheiten
- **Beratungslehrkraft:** bei Fragen zur Schullaufbahn

Darüber hinaus stellen die zentralen staatlichen Schulberatungsstellen Ansprechpartner zur Verfügung:

» [www.schulberatung.bayern.de](http://www.schulberatung.bayern.de)



## Inklusion

Schülerinnen und Schüler mit sonderpädagogischem Förderbedarf werden gezielt in reguläre Klassen der Wirtschaftsschule inkludiert und im Unterricht unterstützt. Der **Mobile Sonderpädagogische Dienst** berät die Wirtschaftsschulen hinsichtlich eines individuellen Nachteilsausgleichs für die betroffenen Schülerinnen und Schüler und schlägt pädagogische Fördermaßnahmen vor. Die Frage, die sich hier für die Wirtschaftsschulen stellt, lautet: Wie kann unsere Schule den individuellen Bedürfnissen und Lernvoraussetzungen jedes einzelnen Schülers gerecht werden und ihn bestmöglich fördern, so dass er seinen Möglichkeiten entsprechend zu lernen vermag?

## Ganztagsbetreuung

An den bayerischen Wirtschaftsschulen werden sowohl sogenannte gebundene als auch offene Programme angeboten. Bei der gebundenen Form der Ganztagsbetreuung verteilt sich der Pflichtunterricht auf den Vor- und Nachmittag, wobei sich am Nachmittag eine angeleitete Phase mit Neigungsangeboten anschließt. Bei der offenen Form findet der stundenplanmäßige Unterricht wie gewohnt überwiegend am Vormittag statt. Das Nachmittagsangebot besteht aus Neigungsangeboten und Hausaufgabenbetreuung. Bei der offenen Ganztagsbetreuung haben die Eltern die Möglichkeit, ihre Kinder nur für bestimmte Tage anzumelden. Beide Formen der Ganztagsbetreuung beinhalten eine Mittagsverpflegung.



» [www.km.bayern.de/ganztagsschule](http://www.km.bayern.de/ganztagsschule)

» [www.ganztagsschulen.bayern.de](http://www.ganztagsschulen.bayern.de)



Abgesehen vom Pflichtunterricht wird das Schulleben an den Wirtschaftsschulen stark durch das Wahlfachangebot geprägt. Neben dem Unterricht in weiteren Fremdsprachen, z. B. in Französisch oder Spanisch, schaffen etwa der Schulchor oder eine Schulband Raum für ein künstlerisch und musisch kreatives Engagement der Schülerinnen und Schüler.

Im Wahlfachangebot finden sich verschiedentlich auch Inhalte künftiger „Berufswege“, wie beispielsweise aus den Bereichen „Heil- und Pflegeberufe“, „Umwelt, Gesundheit, Ernährung“, „Gastronomie, Hotel, Tourismus“, „Gestaltung“ sowie „Technologie und Technik“ wieder.

Daneben fördern Klassenfahrten den Teamgeist und das Gemeinschaftsgefühl der Schülerinnen und Schüler. Sie tragen zur persönlichen Entwicklung der Schülerinnen und Schüler bei und erweitern ihren Horizont. Das Erleben und Begreifen fremder Kulturen, Landschaften oder anderer sozialer Verhältnisse wird ermöglicht.

Die **Schülermitverantwortung** (SMV) ist die Vertretung der Schülerinnen und Schüler an der Wirtschaftsschule. Über die SMV wirken die Schülerinnen und Schüler aktiv an der Gestaltung ihrer Schule und des Schulwesens mit.

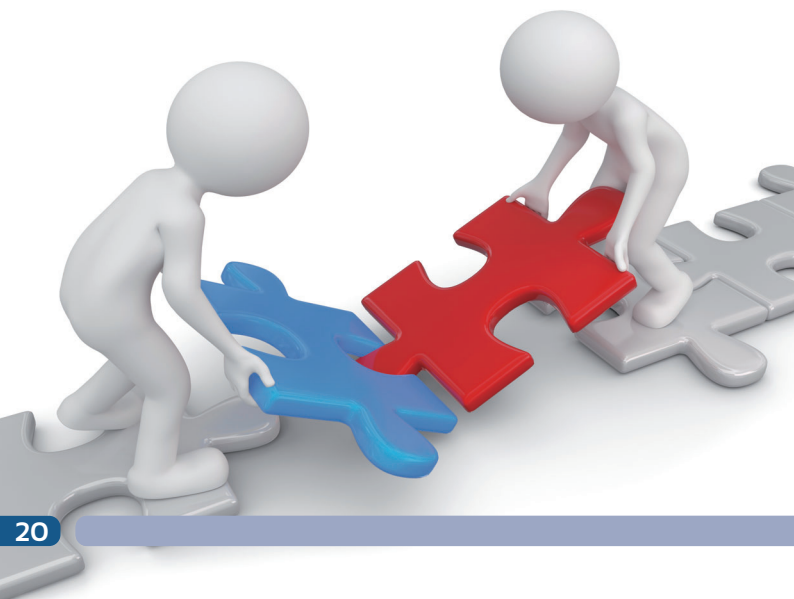
## Kooperation mit der Mittelschule

Das Kultusministerium hat zum Schuljahr 2010/2011 den Schulversuch „**Kooperationsmodell Mittelschule und Wirtschaftsschule**“ ins Leben gerufen. Mittlerweile ist der Schulversuch in die Regelform überführt worden.

Die Kooperationen entstehen durch die Einrichtung von Wirtschaftsschulklassen in den Räumen der Mittelschule. Dadurch wird leistungsstarken Schülerinnen und Schülern mit wirtschaftlicher Orientierung, die die Mittelschule besuchen, am Standort der Mittelschule die Möglichkeit eröffnet, einen Wirtschaftsschulabschluss zu erwerben.

Der allgemein bildende Unterricht an den Kooperationswirtschaftsschulen wird grundsätzlich von Lehrkräften der Mittelschule abgedeckt, während Lehrkräfte der beruflichen Schule die wirtschaftskundlichen Fächer unterrichten.

Die Kooperation von Mittelschule und Wirtschaftsschule stärkt die Durchlässigkeit zwischen beiden Schularten und erhöht die Zahl der mittleren Schulabschlüsse. Vorrangiges Ziel ist es, die individuellen Chancen der Jugendlichen auf dem Ausbildungsstellenmarkt zu verbessern. Jugendliche, die einen Ausbildungsberuf im Bereich Wirtschaft und Verwaltung anstreben, können durch die Kooperationen gezielt, begabungsgerecht und profilorientiert gefördert werden.



## Systematische Qualitätsentwicklung

Aktuelle und zeitgemäße Lehrpläne sind notwendige Voraussetzung dafür, dass die Wirtschaftsschulen ihren Bildungsauftrag erfüllen können. Laufende Modernisierungsprozesse in der Wirtschaft verändern ständig die Anforderungen an die Wirtschaftsschule sowie an deren Absolventinnen und Absolventen. Eine schnelle Reaktionsfähigkeit der Schulen vor Ort erfordert erweiterte Gestaltungsspielräume, die eine höhere Qualitätsverantwortung und kontinuierliche Qualitätsarbeit der Schulen verlangen. Deswegen wurde „**QmbS – Qualitätsmanagement an beruflichen Schulen in Bayern**“ entwickelt, das auch viele Wirtschaftsschulen eingeführt haben. Dabei werden u. a. Instrumente zur internen und externen Evaluation berücksichtigt. Durch den Einsatz von QmbS setzen sich die Einzelschulen damit auseinander, wie sie Bildungsziele schulintern verwirklichen können, welche Schwerpunkte und Akzente sie dabei setzen wollen und wie sie besonderen Problemen begegnen können.

## Zahlen und Fakten zur Wirtschaftsschule

Quantitative Entwicklungen innerhalb der Schulart Wirtschaftsschule in zahlreichen Texten, Tabellen und Grafiken findet man in der jährlich erscheinenden **Bildungsstatistik „Schule und Bildung in Bayern“** des Bayerischen Staatsministeriums für Bildung und Kultus, Wissenschaft und Kunst. Diese kann auch online auf den Internetseiten des Staatsministeriums eingesehen werden.

» [www.km.bayern.de/publikationen.html](http://www.km.bayern.de/publikationen.html)



## Vierstufige Wirtschaftsschule mit Vorklasse

Jahrgangsstufe	Vor- klasse	7	8	9	10
Religionslehre oder Ethik	2	2	2	2	2
Deutsch	7	5	4	4	4
Englisch	6	5	5	4	4
Mathematik	7	4	3	4	4
Geschichte/Politik und Gesellschaft	2	2	2	2	2
Mensch und Umwelt	2	2	2	–	–
Musisch-ästhetische Bildung	2	2	2	–	–
Sport	2 + 2	2 + 2	2 + 2	2 + 2	2 + 2
Betriebswirtschaftliche Steuerung und Kontrolle	–	2	6	6	6
Übungsunternehmen	–	–	–	4	4
Wirtschaftsgeographie	–	–	–	2	2
Informationsverarbeitung	–	4	2	–	–
<b>Gesamt</b>	<b>30 + 2</b>	<b>30 + 2</b>	<b>30 + 2</b>	<b>30 + 2</b>	<b>30 + 2</b>

## Dreistufige Wirtschaftsschule

Jahrgangsstufe	8	9	10
Religionslehre oder Ethik	2	2	2
Deutsch	4	4	4
Englisch	5	4	4
Mathematik	3	3	4
Geschichte/Politik und Gesellschaft	2	2	2
Mensch und Umwelt	2	–	–
Musisch-ästhetische Bildung	2	–	–
Sport	2 + 2	2 + 2	2 + 2
Betriebswirtschaftliche Steuerung und Kontrolle	6	6	6
Übungsunternehmen	–	4	4
Wirtschaftsgeographie	–	–	2
Informationsverarbeitung	2	3	–
<b>Gesamt</b>	<b>30 + 2</b>	<b>30 + 2</b>	<b>30 + 2</b>



## Zweistufige Wirtschaftsschule

Jahrgangsstufe	10	11
Religionslehre oder Ethik	1	1
Deutsch	4	4
Englisch	5	4
Mathematik	4	4
Politik und Gesellschaft	2	–
Mensch und Umwelt	–	–
Musisch-ästhetische Bildung	–	–
Sport	1	1
Betriebswirtschaftliche Steuerung und Kontrolle	9	10
Übungsunternehmen	4	4
Wirtschaftsgeographie	–	–
Informationsverarbeitung	2	2
<b>Gesamt</b>	<b>32</b>	<b>30</b>

## Weitere Informationen

- » [www.km.bayern.de](http://www.km.bayern.de)
- » [www.km.bayern.de/wirtschaftsschule](http://www.km.bayern.de/wirtschaftsschule)
- » [www.schule-bayern.de](http://www.schule-bayern.de)



### Impressum

**Herausgeber:** Bayerisches Staatsministerium für Unterricht und Kultus, Ref. Öffentlichkeitsarbeit, Salvatorstr. 2, 80333 München · **Grafisches Konzept und Gestaltung:** atvertiser GmbH, Seefeld · **Fotos:** fotolia · **Druck:** Appel & Klinger Druck und Medien GmbH, Schneckenlohe · **Stand:** März 2021.



[www.blauer-engel.de/uz195](http://www.blauer-engel.de/uz195)

- ressourcenschonend und umweltfreundlich hergestellt
- emissionsarm gedruckt
- überwiegend aus Altpapier

Y23

Dieses Druckerzeugnis ist aus 100 % Altpapier und mit dem Blauen Engel ausgezeichnet.

**Hinweis:** Diese Druckschrift wird im Rahmen der Öffentlichkeitsarbeit der Bayerischen Staatsregierung herausgegeben. Sie darf weder von Parteien noch von Wahlwerbern oder Wahlhelfern im Zeitraum von fünf Monaten vor einer Wahl zum Zwecke der Wahlwerbung verwendet werden. Dies gilt für Landtags-, Bundestags-, Kommunal- und Europawahlen. Missbräuchlich ist während dieser Zeit insbesondere die Verteilung auf Wahlveranstaltungen, an Informationsständen der Parteien sowie das Einlegen, Aufdrucken und Aufkleben parteipolitischer Informationen oder Werbemittel. Untersagt ist gleichfalls die Weitergabe an Dritte zum Zwecke der Wahlwerbung. Auch ohne zeitlichen Bezug zu einer bevorstehenden Wahl darf die Druckschrift nicht in einer Weise verwendet werden, die als Parteinahme der Staatsregierung zugunsten einzelner politischer Gruppen verstanden werden könnte. Den Parteien ist es gestattet, die Druckschrift zur Unterrichtung ihrer eigenen Mitglieder zu verwenden.

Wegen der leichteren Lesbarkeit umfassen Bezeichnungen von Personengruppen in der Regel weibliche und männliche Personen.



**BAYERN | DIREKT** ist Ihr direkter Draht zur Bayerischen Staatsregierung. Unter Telefon 089 122220 oder per E-Mail unter [direkt@bayern.de](mailto:direkt@bayern.de) erhalten Sie Informationsmaterial und Broschüren, Auskunft zu aktuellen Themen und Internetquellen sowie Hinweise zu Behörden, zuständigen Stellen und Ansprechpartnern bei der Bayerischen Staatsregierung.